

索引

订购, 定制方法说明2~3



T形手柄4~5



L形手柄6~7



按钮手柄8~9



拉环手柄10~11



T&L形手柄 - 重型12~13

系索22~23

规格&材料说明24~25



沉钮手柄14



按钮手柄 - 重型15~16



T/L/拉环手柄 - 双动 ..18~19



插拔式 - 重型20~21



快锁吊环销17

螺纹衬套16

Kwik-Lok™ 快锁插销 -- 选型及订购说明

1. 选择手柄类型:

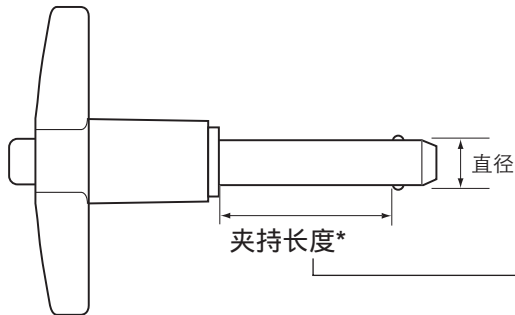
- T型, L型, 或按钮式
- 重型 T型, L型, 或按钮式
- 拉环式, 吊环式, 插拔式, 或沉钮式
- 双动式 T 型或 L型 (推/拉操作)

手柄材料

- 铝合金
- 不锈钢
- 不锈钢
- 不锈钢

2. 选择插销主体材料

- 17-4-PH热处理不锈钢, 高强度, 防腐蚀, 耐刮擦
- 合金钢, 热处理, 三价铬表面镀层, 符合军用标准



*夹持长度从紧钢珠上沿起测量
标准夹持长度: 1/2到6英寸(公制10到100 mm)
可根据您的要求定制特殊夹持长度

3. 选择插销主体直径及夹持长度

公制

标准直径		双向抗剪力(最小值)	
直径表示	最小/最大 (mm)	不锈钢 17-4 PH (kN)	合金钢 表面镀铬 (kN)
5 mm	4.92/4.96	24	21
6 mm	5.92/5.96	35	31
8 mm	7.92/7.96	65	58
10 mm	9.92/9.96	100	88
12 mm	11.92/11.96	144	128
16 mm	15.92/15.96	257	229
20 mm	19.92/19.96	403	258
25 mm	24.92/24.96	631	561

英制

标准直径		双向抗剪力(最小值)	
直径表示	最小/最大 (Inches)	不锈钢 17-4 PH (lbs)	合金钢 表面镀铬 (lbs)
3/16"	0.1870/0.1885	5150	4600
1/4"	0.2470/0.2485	9200	8200
5/16"	0.3095/0.3110	14400	12800
3/8"	0.3720/0.3735	20700	18400
7/16"	0.4345/0.4360	28500	25000
1/2"	0.4970/0.4985	36900	32800
9/16"	0.5595/0.5610	46700	41600
5/8"	0.6220/0.6235	57800	51400
3/4"	0.7470/0.7485	83200	74600
7/8"	0.8720/0.8735	112500	100000
1"	0.9970/0.9985	147200	131000

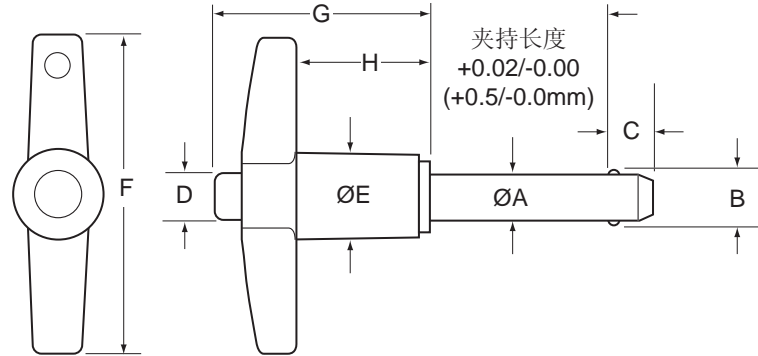
配合孔尺寸和锁紧后轴向抗拉强度请见第24页详细规格表。

4. 从各页的件号表中, 根据需要的直径和夹持长度找到相应的产品件号。

5. 从第22 -23页选择系索:

- 选择系索长度和尼龙护套颜色(绿色, 黑色, 透明)
- 选择吊牌类型, 材料及安装孔直径
- 指定系索是直接连在插销手柄上还是通过开口环连到插销手柄上

T形手柄快锁插销 MS17985



T形手柄规格 - 英制

插销直径	ØA		+/-0.005 B	+0.00/ -0.04 C	D	E	F	G	H
	最小	最大							
3/16	.1870	.1885	.220	.260	1/4	1/2	1 13/16	1 1/4	3/4
1/4	.2470	.2485	.289	.290	1/4	1/2	1 13/16	1 1/4	3/4
5/16	.3095	.3110	.375	.330	1/4	1/2	1 13/16	1 1/4	3/4
3/8	.3720	.3735	.440	.365	5/16	19/32	2	1 7/16	15/16
7/16	.4345	.4360	.509	.380	5/16	19/32	2	1 7/16	15/16
1/2	.4970	.4985	.594	.460	15/32	3/4	2	1 5/8	1
9/16	.5595	.5610	.666	.510	15/32	3/4	2 3/8	1 5/8	1
5/8	.6220	.6235	.750	.580	9/16	15/16	3 1/8	1 31/32	1 3/16
3/4	.7470	.7485	.887	.670	5/8	15/16	3 1/8	1 31/32	1 3/16
7/8	.8720	.8735	1.046	.760	3/4	1 1/4	3 1/2	2 1/4	1 11/32
1	.9970	.9985	1.209	.890	3/4	1 1/4	3 1/2	2 1/4	1 11/32

尺寸单位为英寸

- T形手柄快锁插销可提供稳定均匀的夹持力, 操作平稳而舒适
- 手柄为表面黑色铝质, 按钮为蓝色表面铝材
- 主体材料:
17-4 PH热处理不锈钢
或4130热处理合金钢, 镀镉
- 含有孔及开口环, 便于与系索连接

T形手柄规格 - 公制

插销直径	ØA		+/-0.25 B	+0.0/ -1.0 C	D	E	F	G	H
	最小	最大							
5	4.92	4.96	5.54	6	6.5	13.1	46.1	31.3	19.7
6	5.92	5.96	6.99	7	6.5	13.1	46.1	31.3	19.7
8	7.92	7.96	9.42	8	6.5	13.1	46.1	31.3	19.7
10	9.92	9.96	11.86	9	7.7	15.0	51.1	36.1	24.0
12	11.92	11.96	14.45	10	11.1	19.1	59.7	41.9	25.8
16	15.92	15.96	19.00	14	14.5	23.9	78.7	49.8	30.1
20	19.92	19.96	24.08	17	26.2	23.9	78.7	49.8	30.1
25	24.92	24.96	30.94	22	26.2	32.0	88.9	55.9	33.9

尺寸单位为毫米

T形手柄 - 英制

插销直径	夹持长度(英寸)												
	0.5	0.75	1	1.25	1.5	1.75	2	2.5	3	4	5	6	
不锈钢 -17-4 PH,经热处理													
件	3/16	801000	801001	801002	801003	801004	801005	801006	801008	801009	801011	801013	801015
	1/4	801016	801017	801018	801019	801020	801021	801022	801024	801025	801027	801029	801031
	5/16	801032	801033	801034	801035	801036	801037	801038	801040	801041	801043	801045	801047
	3/8	801048	801049	801050	801051	801052	801053	801054	801056	801057	801059	801061	801063
	7/16	801064	801065	801066	801067	801068	801069	801070	801072	801073	801075	801077	801079
	1/2	801080	801081	801082	801083	801084	801085	801086	801088	801089	801091	801093	801095
	9/16	801096	801097	801098	801099	801100	801101	801102	801104	801105	801107	801109	801111
	5/8	801112	801113	801114	801115	801116	801117	801118	801120	801121	801123	801125	801127
	3/4	801128	801129	801130	801131	801132	801133	801134	801136	801137	801139	801141	801143
	7/8	801144	801145	801146	801147	801148	801149	801150	801152	801153	801155	801157	801159
1	801160	801161	801162	801163	801164	801165	801166	801168	801169	801171	801173	801175	
合金钢 -4130,经热处理,表面镀铬,黄色三价铬钝化													
号	3/16	800800	800801	800802	800803	800804	800805	800806	800808	800809	800811	800813	800815
	1/4	800816	800817	800818	800819	800820	800821	800822	800824	800825	800827	800829	800831
	5/16	800832	800833	800834	800835	800836	800837	800838	800840	800841	800843	800845	800847
	3/8	800848	800849	800850	800851	800852	800853	800854	800856	800857	800859	800861	800863
	7/16	800864	800865	800866	800867	800868	800869	800870	800872	800873	800875	800877	800879
	1/2	800880	800881	800882	800883	800884	800885	800886	800888	800889	800891	800893	800895
	9/16	800896	800897	800898	800899	800900	800901	800902	800904	800905	800907	800909	800911
	5/8	800912	800913	800914	800915	800916	800917	800918	800920	800921	800923	800925	800927
	3/4	800928	800929	800930	800931	800932	800933	800934	800936	800937	800939	800941	800943
	7/8	800944	800945	800946	800947	800948	800949	800950	800952	800953	800955	800957	800959
1	800960	800961	800962	800963	800964	800965	800966	800968	800969	800971	800973	800975	

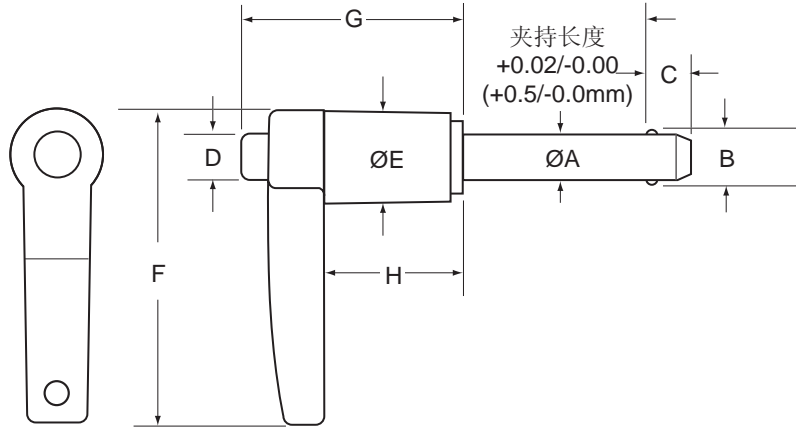
需要其他尺寸请联系客户服务部门. 产品包含开口环

T形手柄 - 公制

插销直径	夹持长度(毫米)												
	10	15	20	25	30	40	50	60	70	80	90	100	
不锈钢 -17-4 PH,经热处理													
件	5	851000	851001	851002	851003	851004	851005	851006	851007	851008	851009	851010	851011
	6	851012	851013	851014	851015	851016	851017	851018	851019	851020	851021	851022	851023
	8	851024	851025	851026	851027	851028	851029	851030	851031	851032	851033	851034	851035
	10	851036	851037	851038	851039	851040	851041	851042	851043	851044	851045	851046	851047
	12	851048	851049	851050	851051	851052	851053	851054	851055	851056	851057	851058	851059
	16	851060	851061	851062	851063	851064	851065	851066	851067	851068	851069	851070	851071
	20	851072	851073	851074	851075	851076	851077	851078	851079	851080	851081	851082	851083
	25	851084	851085	851086	851087	851088	851089	851090	851091	851092	851093	851094	851095
合金钢 -4130,经热处理,表面镀铬,黄色三价铬钝化													
号	5	850800	850801	850802	850803	850804	850805	850806	850807	850808	850809	850810	850811
	6	850812	850813	850814	850815	850816	850817	850818	850819	850820	850821	850822	850823
	8	850824	850825	850826	850827	850828	850829	850830	850831	850832	850833	850834	850835
	10	850836	850837	850838	850839	850840	850841	850842	850843	850844	850845	850846	850847
	12	850848	850849	850850	850851	850852	850853	850854	850855	850856	850857	850858	850859
	16	850860	850861	850862	850863	850864	850865	850866	850867	850868	850869	850870	850871
	20	850872	850873	850874	850875	850876	850877	850878	850879	850880	850881	850882	850883
25	850884	850885	850886	850887	850888	850889	850890	850891	850892	850893	850894	850895	

需要其他公制尺寸请联系客户服务部门. 产品包含开口环

L形手柄快锁插销 MS17986



L形手柄规格 - 英制

插销直径	ØA		B	C	D	E	F	G	H
	最小	最大							
3/16	.1870	.1885	.220	.260	1/4	1/2	1 3/4	1 1/4	3/4
1/4	.2470	.2485	.289	.290	1/4	1/2	1 3/4	1 1/4	3/4
5/16	.3095	.3110	.375	.330	1/4	1/2	1 3/4	1 1/4	3/4
3/8	.3720	.3735	.440	.365	5/16	19/32	2	1 7/16	15/16
7/16	.4345	.4360	.509	.380	5/16	19/32	2	1 7/16	15/16
1/2	.4970	.4985	.594	.460	15/32	3/4	2 1/4	1 5/8	1
9/16	.5595	.5610	.666	.510	15/32	3/4	2 1/4	1 5/8	1
5/8	.6220	.6235	.750	.580	9/16	15/16	2 1/2	1 31/32	1 3/16
3/4	.7470	.7485	.887	.670	5/8	15/16	2 1/2	1 31/32	1 3/16
7/8	.8720	.8735	1.046	.760	3/4	1 1/4	3 1/4	2 1/4	1 11/32
1	.9970	.9985	1.209	.890	3/4	1 1/4	3 1/4	2 1/4	1 11/32

尺寸单位为英寸

- L形手柄快锁插销可提供稳定的夹持力, 用于T形手柄无法适用的场合
- 手柄为表面黑色铝质, 按钮为蓝色表面铝材
- 主体材料:
17-4 PH热处理不锈钢
或4130热处理合金钢, 镀镉
- 含有孔及开口环, 便于与系索连接

L形手柄规格 - 公制

插销直径	ØA		B	C	D	E	F	G	H
	最小	最大							
5	4.92	4.96	5.54	6	6.5	13.1	44.9	31.3	19.7
6	5.92	5.96	6.99	7	6.5	13.1	44.9	31.3	19.7
8	7.92	7.96	9.42	8	6.5	13.1	44.9	31.3	19.7
10	9.92	9.96	11.86	9	7.7	15.1	50.8	36.1	24.0
12	11.92	11.96	14.45	10	11.1	19.1	57.2	41.9	25.8
16	15.92	15.96	19.00	14	14.5	23.9	63.0	49.8	30.1
20	19.92	19.96	24.08	17	26.2	23.9	63.0	49.8	30.1
25	24.92	24.96	30.94	22	26.2	32.4	82.6	55.9	33.9

尺寸单位为毫米

L形手柄 - 英制

插销直径	夹持长度(英寸)												
	0.5	0.75	1	1.25	1.5	1.75	2	2.5	3	4	5	6	
不锈钢 -17-4 PH,经热处理													
件	3/16	801400	801401	801402	801403	801404	801405	801406	801408	801409	801411	801413	801415
	1/4	801416	801417	801418	801419	801420	801421	801422	801424	801425	801427	801429	801431
	5/16	801432	801433	801434	801435	801436	801437	801438	801440	801441	801443	801445	801447
	3/8	801448	801449	801450	801451	801452	801453	801454	801456	801457	801459	801461	801463
	7/16	801464	801465	801466	801467	801468	801469	801470	801472	801473	801475	801477	801479
	1/2	801480	801481	801482	801483	801484	801485	801486	801488	801489	801491	801493	801495
	9/16	801496	801497	801498	801499	801500	801501	801502	801504	801505	801507	801509	801511
	5/8	801512	801513	801514	801515	801516	801517	801518	801520	801521	801523	801525	801527
	3/4	801528	801529	801530	801531	801532	801533	801534	801536	801537	801539	801541	801543
	7/8	801544	801545	801546	801547	801548	801549	801550	801552	801553	801555	801557	801559
1	801560	801561	801562	801563	801564	801565	801566	801568	801569	801571	801573	801575	
合金钢 -4130,经热处理,表面镀镉,黄色三价铬钝化													
号	3/16	801200	801201	801202	801203	801204	801205	801206	801208	801209	801211	801213	801215
	1/4	801216	801217	801218	801219	801220	801221	801222	801224	801225	801227	801229	801231
	5/16	801232	801233	801234	801235	801236	801237	801238	801240	801241	801243	801245	801247
	3/8	801248	801249	801250	801251	801252	801253	801254	801256	801257	801259	801261	801263
	7/16	801264	801265	801266	801267	801268	801269	801270	801272	801273	801275	801277	801279
	1/2	801280	801281	801282	801283	801284	801285	801286	801288	801289	801291	801293	801295
	9/16	801296	801297	801298	801299	801300	801301	801302	801304	801305	801307	801309	801311
	5/8	801312	801313	801314	801315	801316	801317	801318	801320	801321	801323	801325	801327
	3/4	801328	801329	801330	801331	801332	801333	801334	801336	801337	801339	801341	801343
	7/8	801344	801345	801346	801347	801348	801349	801350	801352	801353	801355	801357	801359
1	801360	801361	801362	801363	801364	801365	801366	801368	801369	801371	801373	801375	

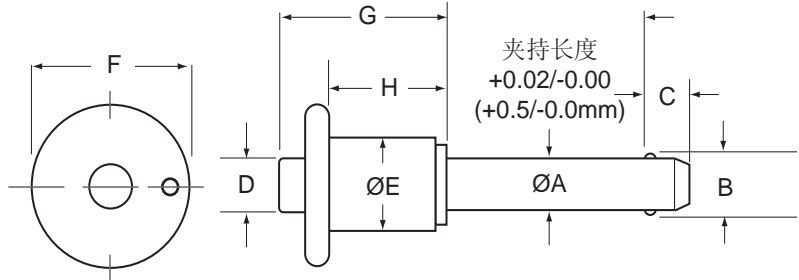
需要其他尺寸请联系客户服务部门。产品包含开口环

L形手柄 - 公制

插销直径	夹持长度(毫米)												
	10	15	20	25	30	40	50	60	70	80	90	100	
不锈钢 -17-4 PH,经热处理													
件	5	851400	851401	851402	851403	851404	851405	851406	851407	851408	851409	851410	851411
	6	851412	851413	851414	851415	851416	851417	851418	851419	851420	851421	851422	851423
	8	851424	851425	851426	851427	851428	851429	851430	851431	851432	851433	851434	851435
	10	851436	851437	851438	851439	851440	851441	851442	851443	851444	851445	851446	851447
	12	851448	851449	851450	851451	851452	851453	851454	851455	851456	851457	851458	851459
	16	851460	851461	851462	851463	851464	851465	851466	851467	851468	851469	851470	851471
	20	851472	851473	851474	851475	851476	851477	851478	851479	851480	851481	851482	851483
	25	851484	851485	851486	851487	851488	851489	851490	851491	851492	851493	851494	851495
合金钢 -4130,经热处理,表面镀镉,黄色三价铬钝化													
号	5	851200	851201	851202	851203	851204	851205	851206	851207	851208	851209	851210	851211
	6	851212	851213	851214	851215	851216	851217	851218	851219	851220	851221	851222	851223
	8	851224	851225	851226	851227	851228	851229	851230	851231	851232	851233	851234	851235
	10	851236	851237	851238	851239	851240	851241	851242	851243	851244	851245	851246	851247
	12	851248	851249	851250	851251	851252	851253	851254	851255	851256	851257	851258	851259
	16	851260	851261	851262	851263	851264	851265	851266	851267	851268	851269	851270	851271
	20	851272	851273	851274	851275	851276	851277	851278	851279	851280	851281	851282	851283
	25	851284	851285	851286	851287	851288	851289	851290	851291	851292	851293	851294	851295

需要其他公制尺寸请联系客户服务部门。产品包含开口环

按钮手柄快锁插销 MS17984



按钮手柄规格 - 英制

插销直径	ØA		+/-0.005 B	+0.00/ -0.04 C	D	E	F	G	H
	最小	最大							
3/16	.1870	.1885	.220	.260	1/4	1/2	13/16	7/8	5/8
1/4	.2470	.2485	.289	.290	1/4	1/2	13/16	7/8	5/8
5/16	.3095	.3110	.375	.330	1/4	1/2	13/16	29/32	5/8
3/8	.3720	.3735	.440	.365	5/16	9/16	1 1/8	1 3/16	13/16
7/16	.4345	.4360	.509	.380	5/16	9/16	1 1/8	1 3/16	13/16
1/2	.4970	.4985	.594	.460	7/16	3/4	1 3/8	1 13/32	1
9/16	.5595	.5610	.666	.510	7/16	3/4	1 3/8	1 1/2	1
5/8	.6220	.6235	.750	.580	37/64	15/16	1 3/4	1 5/8	1 1/16
3/4	.7470	.7485	.887	.670	37/64	15/16	1 3/4	1 19/32	1 1/16
7/8	.8720	.8735	1.046	.760	3/4	1 1/4	2 1/8	2 1/8	1 15/32
1	.9970	.9985	1.209	.890	3/4	1 1/4	2 1/8	2 1/8	1 15/32

尺寸单位为英寸

- 按钮式手柄快锁插销特别适合手柄周边操作空间有限的场合
- 手柄为表面黑色铝质, 按钮为蓝色表面铝材
- 主体材料:
17-4 PH热处理不锈钢
或4130热处理合金钢, 镀镉
- 含有孔及开口环, 便于与系索连接

按钮手柄规格 - 公制

插销直径	ØA		+/-0.25 B	+0.0/ -1.0 C	D	E	F	G	H
	最小	最大							
5	4.92	4.96	5.54	6	6.5	11.8	20.3	22.1	16.3
6	5.92	5.96	6.99	7	6.5	11.8	20.3	22.1	16.3
8	7.92	7.96	9.42	8	6.5	11.8	20.3	22.9	16.3
10	9.92	9.96	11.86	9	7.7	14.2	28.5	30.0	20.7
12	11.92	11.96	14.45	10	11.2	19.0	34.8	35.9	25.8
16	15.92	15.96	19.00	14	14.5	23.8	44.3	41.5	27.0
20	19.92	19.96	24.08	17	14.5	23.8	44.3	41.5	27.0
25	24.92	24.96	30.94	22	19.2	31.8	53.9	54.4	37.2

尺寸单位为毫米

按钮手柄 - 英制

插销直径	夹持长度(英寸)												
	0.5	0.75	1	1.25	1.5	1.75	2	2.5	3	4	5	6	
件	不锈钢 -17-4 PH,经热处理												
	3/16	800600	800601	800602	800603	800604	800605	800606	800608	800609	800611	800613	800615
	1/4	800616	800617	800618	800619	800620	800621	800622	800624	800625	800627	800629	800631
	5/16	800632	800633	800634	800635	800636	800637	800638	800640	800641	800643	800645	800647
	3/8	800648	800649	800650	800651	800652	800653	800654	800656	800657	800659	800661	800663
	7/16	800664	800665	800666	800667	800668	800669	800670	800672	800673	800675	800677	800679
	1/2	800680	800681	800682	800683	800684	800685	800686	800688	800689	800691	800693	800695
	9/16	800696	800697	800698	800699	800700	800701	800702	800704	800705	800707	800709	800711
	5/8	800712	800713	800714	800715	800716	800717	800718	800720	800721	800723	800725	800727
	3/4	800728	800729	800730	800731	800732	800733	800734	800736	800737	800739	800741	800743
	7/8	800744	800745	800746	800747	800748	800749	800750	800752	800753	800755	800757	800759
1	800760	800761	800762	800763	800764	800765	800766	800768	800769	800771	800773	800775	
号	合金钢 -4130,经热处理,表面镀铬,黄色三价铬钝化												
	3/16	800400	800401	800402	800403	800404	800405	800406	800408	800409	800411	800413	800415
	1/4	800416	800417	800418	800419	800420	800421	800422	800424	800425	800427	800429	800431
	5/16	800432	800433	800434	800435	800436	800437	800438	800440	800441	800443	800445	800447
	3/8	800448	800449	800450	800451	800452	800453	800454	800456	800457	800459	800461	800463
	7/16	800464	800465	800466	800467	800468	800469	800470	800472	800473	800475	800477	800479
	1/2	800480	800481	800482	800483	800484	800485	800486	800488	800489	800491	800493	800495
	9/16	800496	800497	800498	800499	800500	800501	800502	800504	800505	800507	800509	800511
	5/8	800512	800513	800514	800515	800516	800517	800518	800520	800521	800523	800525	800527
	3/4	800528	800529	800530	800531	800532	800533	800534	800536	800537	800539	800541	800543
	7/8	800544	800545	800546	800547	800548	800549	800550	800552	800553	800555	800557	800559
1	800560	800561	800562	800563	800564	800565	800566	800568	800569	800571	800573	800575	

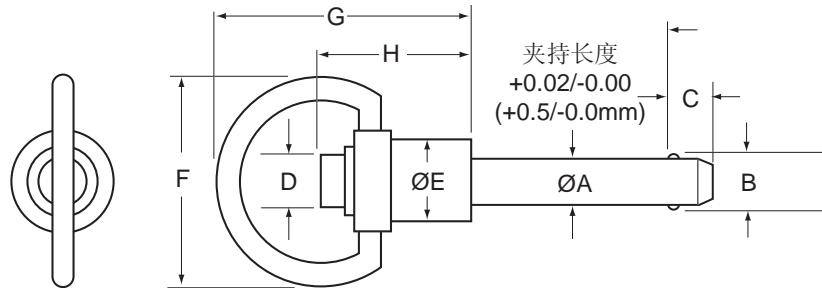
需要其他尺寸请联系客户服务部门. 产品包含开口环

按钮手柄 - 公制

插销直径	夹持长度(毫米)												
	10	15	20	25	30	40	50	60	70	80	90	100	
件	不锈钢 -17-4 PH,经热处理												
	5	850600	850601	850602	850603	850604	850605	850606	850607	850608	850609	850610	850611
	6	850612	850613	850614	850615	850616	850617	850618	850619	850620	850621	850622	850623
	8	850624	850625	850626	850627	850628	850629	850630	850631	850632	850633	850634	850635
	10	850636	850637	850638	850639	850640	850641	850642	850643	850644	850645	850646	850647
	12	850648	850649	850650	850651	850652	850653	850654	850655	850656	850657	850658	850659
	16	850660	850661	850662	850663	850664	850665	850666	850667	850668	850669	850670	850671
	20	850672	850673	850674	850675	850676	850677	850678	850679	850680	850681	850682	850683
25	850684	850685	850686	850687	850688	850689	850690	850691	850692	850693	850694	850695	
号	合金钢 -4130,经热处理,表面镀铬,黄色三价铬钝化												
	5	850400	850401	850402	850403	850404	850405	850406	850407	850408	850409	850410	850411
	6	850412	850413	850414	850415	850416	850417	850418	850419	850420	850421	850422	850423
	8	850424	850425	850426	850427	850428	850429	850430	850431	850432	850433	850434	850435
	10	850436	850437	850438	850439	850440	850441	850442	850443	850444	850445	850446	850447
	12	850448	850449	850450	850451	850452	850453	850454	850455	850456	850457	850458	850459
	16	850460	850461	850462	850463	850464	850465	850466	850467	850468	850469	850470	850471
	20	850472	850473	850474	850475	850476	850477	850478	850479	850480	850481	850482	850483
25	850484	850485	850486	850487	850488	850489	850490	850491	850492	850493	850494	850495	

需要其他公制尺寸请联系客户服务部门. 产品包含开口环

拉环手柄快锁插销 MS17987



拉环手柄规格 - 英制

插销直径	ØA		+/-0.005 B	+0.00/ -0.04 C	D	E	F	G	H
	最小	最大							
3/16	.1870	.1885	.220	.260	1/4	7/16	1 1/8	1 11/32	13/16
1/4	.2470	.2485	.289	.290	1/4	7/16	1 1/8	1 11/32	13/16
5/16	.3095	.3110	.375	.330	1/4	7/16	1 1/8	1 11/32	27/32
3/8	.3720	.3735	.440	.365	5/16	9/16	1 1/8	1 1/2	1
7/16	.4345	.4360	.509	.380	5/16	9/16	1 1/8	1 1/2	1
1/2	.4970	.4985	.594	.460	7/16	11/16	1 3/8	1 7/8	1 1/4
9/16	.5595	.5610	.666	.510	7/16	11/16	1 3/8	1 7/8	1 1/4
5/8	.6220	.6235	.750	.580	1/2	15/16	1 5/8	2 7/16	1 11/16
3/4	.7470	.7485	.887	.670	9/16	15/16	1 5/8	2 7/16	1 13/16
7/8	.8720	.8735	1.046	.760	3/4	1 3/16	1 3/4	2 29/32	2 3/16
1	.9970	.9985	1.209	.890	3/4	1 3/16	1 3/4	2 29/32	2 1/8

尺寸单位为英寸

- 拉环型手柄快锁插销用于插销周边空间很小的操作环境.
- 手柄材料为不锈钢, 按钮材料为不锈钢(不锈钢主体)或蓝色表面铝材(合金钢主体),能适应恶劣环境.
- 轴杆主体材料:
17-4 PH热处理不锈钢
或4130热处理合金钢,镀镉
- 带拉环, 便于与系索连接

拉环手柄规格 - 公制

插销直径	ØA		+/-0.25 B	+0.0/ -1.0 C	D	E	F	G	H
	最小	最大							
5	4.92	4.96	5.54	6	6.5	10.8	28.0	34.1	20.8
6	5.92	5.96	6.99	7	6.5	10.8	28.0	34.1	20.8
8	7.92	7.96	9.42	8	6.5	10.8	28.0	34.1	21.6
10	9.92	9.96	11.86	9	7.7	14.2	28.0	38.0	25.2
12	11.92	11.96	14.45	10	11.2	17.2	35.2	47.2	30.5
16	15.92	15.96	19.00	14	12.4	23.9	41.9	61.6	42.6
20	19.92	19.96	24.08	17	14.6	23.9	41.9	61.6	46.4
25	24.92	24.96	30.94	22	19.2	30.0	45.0	72.4	54.0

尺寸单位为毫米

拉环手柄 - 英制

插销直径	夹持长度(英寸)													
	0.5	0.75	1	1.25	1.5	1.75	2	2.5	3	4	5	6		
件	不锈钢 -17-4 PH,经热处理													
	3/16	800200	800201	800202	800203	800204	800205	800206	800208	800209	800211	800213	800215	
	1/4	800216	800217	800218	800219	800220	800221	800222	800224	800225	800227	800229	800331	
	5/16	800232	800233	800234	800235	800236	800237	800238	800240	800241	800243	800245	800247	
	3/8	800248	800249	800250	800251	800252	800253	800254	800256	800257	800259	800261	800263	
	7/16	800264	800265	800266	800267	800268	800269	800270	800272	800273	800275	800277	800279	
	1/2	800280	800281	800282	800283	800284	800285	800286	800288	800289	800291	800293	800295	
	9/16	800296	800297	800298	800299	800300	800301	800302	800304	800305	800307	800309	800311	
	5/8	800312	800313	800314	800315	800316	800317	800318	800320	800321	800323	800325	800327	
	3/4	800328	800329	800330	800331	800332	800333	800334	800336	800337	800339	800341	800343	
	7/8	800344	800345	800346	800347	800348	800349	800350	800352	800353	800355	800357	800359	
	1	800360	800361	800362	800363	800364	800365	800366	800368	800369	800371	800373	800375	
	号	合金钢 -4130,经热处理,表面镀镉,黄色三价铬钝化												
		3/16	800000	800001	800002	800003	800004	800005	800006	800008	800009	800011	800013	800015
1/4		800016	800017	800018	800019	800020	800021	800022	800024	800025	800027	800029	800031	
5/16		800032	800033	800034	800035	800036	800037	800038	800040	800041	800043	800045	800047	
3/8		800048	800049	800050	800051	800052	800053	800054	800056	800057	800059	800061	800063	
7/16		800064	800065	800066	800067	800068	800069	800070	800072	800073	800075	800077	800079	
1/2		800080	800081	800082	800083	800084	800085	800086	800088	800089	800091	800093	800095	
9/16		800096	800097	800098	800099	800100	800101	800102	800104	800105	800107	800109	800111	
5/8		800112	800113	800114	800115	800116	800117	800118	800120	800121	800123	800125	800127	
3/4		800128	800129	800130	800131	800132	800133	800134	800136	800137	800139	800141	800143	
7/8		800144	800145	800146	800147	800148	800149	800150	800152	800153	800155	800157	800159	
1		800160	800161	800162	800163	800164	800165	800166	800168	800169	800171	800173	800175	

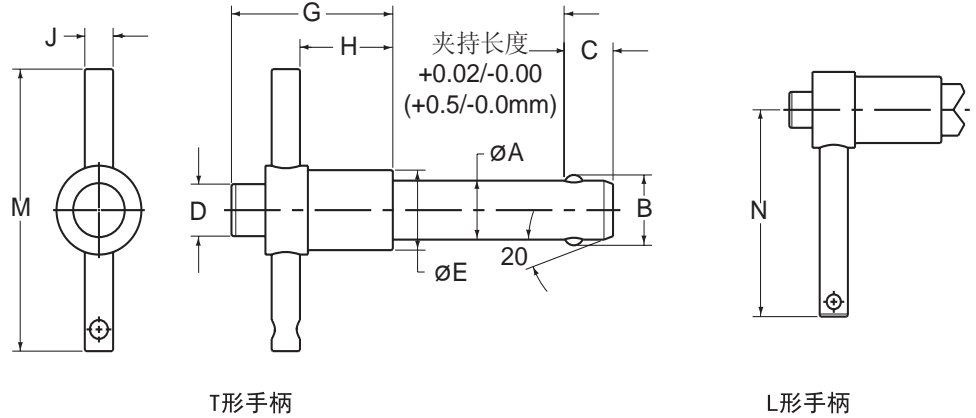
其他尺寸需求请联系客户服务部门.

拉环手柄 - 公制

插销直径	夹持长度(毫米)												
	10	15	20	25	30	40	50	60	70	80	90	100	
件	不锈钢 -17-4 PH,经热处理												
	5	850200	850201	850202	850203	850204	850205	850206	850207	850208	850209	850210	850211
	6	850212	850213	850214	850215	850216	850217	850218	850219	850220	850221	850222	850223
	8	850224	850225	850226	850227	850228	850229	850230	850231	850232	850233	850234	850235
	10	850236	850237	850238	850239	850240	850241	850242	850243	850244	850245	850246	850247
	12	850248	850249	850250	850251	850252	850253	850254	850255	850256	850257	850258	850259
	16	850260	850261	850262	850263	850264	850265	850266	850267	850268	850269	850270	850271
	20	850272	850273	850274	850275	850276	850277	850278	850279	850280	850281	850282	850283
	25	850284	850285	850286	850287	850288	850289	850290	850291	850292	850293	850294	850295
号	合金钢 -4130,经热处理,表面镀镉,黄色三价铬钝化												
	5	850000	850001	850002	850003	850004	850005	850006	850007	850008	850009	850010	850011
	6	850012	850013	850014	850015	850016	850017	850018	850019	850020	850021	850022	850023
	8	850024	850025	850026	850027	850028	850029	850030	850031	850032	850033	850034	850035
	10	850036	850037	850038	850039	850040	850041	850042	850043	850044	850045	850046	850047
	12	850048	850049	850050	850051	850052	850053	850054	850055	850056	850057	850058	850059
	16	850060	850061	850062	850063	850064	850065	850066	850067	850068	850069	850070	850071
	20	850072	850073	850074	850075	850076	850077	850078	850079	850080	850081	850082	850083
	25	850084	850085	850086	850087	850088	850089	850090	850091	850092	850093	850094	850095

其他公制尺寸需求请联系客户服务部门.

重型T&L形手柄快锁插销



- 也称作地面设备用插销
- 重型焊接手柄使插销的抗冲击性更强
- 含有孔及开口环, 便于与系索连接
- 不锈钢材质的手柄及按钮使产品有更好的抗腐蚀性
- 符合或超过 NASM 23460 规格标准

重型T&L形手柄规格 - 英制

插销直径	插销直径 A		+0.000/-0.005 B	+0.00/-0.04 C	D	E	G	H	J	M	N
	最小	最大									
3/16	.1885	.1870	.220	.260	1/4	7/16	1 1/4	13/16	3/16	1 15/16	1 3/4
1/4	.2485	.2470	.289	.290	1/4	7/16	1 1/4	13/16	3/16	1 15/16	1 3/4
5/16	.3110	.3095	.375	.330	1/4	7/16	1 1/4	13/16	3/16	1 15/16	1 3/4
3/8	.3735	.3720	.440	.365	1/4	9/16	1 11/32	13/16	1/4	1 15/16	1 3/4
7/16	.4360	.4345	.509	.380	5/16	9/16	1 11/32	13/16	1/4	2 1/8	1 3/4
1/2	.4985	.4970	.594	.460	7/16	11/16	1 7/16	13/16	1/4	2 3/8	1 31/32
9/16	.5610	.5595	.666	.510	7/16	11/16	1 7/16	13/16	1/4	2 3/8	1 31/32
5/8	.6235	.6220	.750	.580	37/64	15/16	1 11/16	31/32	5/16	2 7/8	2 15/32
3/4	.7485	.7470	.887	.670	37/64	15/16	1 13/16	31/32	5/16	2 7/8	2 15/32
7/8	.8735	.8720	1.046	.760	3/4	1 3/16	2 1/8	1 1/4	3/8	3 1/4	2 13/16
1	.9985	.9970	1.219	.890	3/4	1 3/16	2 1/8	1 1/4	3/8	3 1/4	2 13/16

尺寸单位为英寸

重型T&L形手柄规格 - 公制

插销直径	插销直径 A		+/-0.25 B	+0.0/-1.0 C	D	E	G	H	J	M	N
	最小	最大									
5	4.92	4.96	5.54	9	6.35	11.11	31.75	20.64	4.76	49.21	44.45
6	5.92	5.96	6.99	10	6.35	11.11	31.75	20.64	4.76	49.21	44.45
8	7.92	7.96	9.42	12	6.35	11.11	31.75	20.64	4.76	49.21	44.45
10	9.92	9.96	11.86	13	6.35	14.29	34.13	20.64	6.35	49.21	44.45
12	11.92	11.96	14.45	15	11.11	17.46	36.51	20.64	6.35	60.33	50.01
16	15.92	15.96	19.00	17	14.68	23.81	42.86	24.61	7.94	73.03	62.71
20	19.92	19.96	24.08	19	14.68	23.81	46.04	24.61	7.94	73.03	62.71
25	24.92	24.96	30.94	23	19.05	30.16	53.98	31.75	9.53	82.55	71.44

尺寸单位为毫米

重型T形手柄 - 英制

	插销直径	夹持长度(英寸)											
		0.5	0.75	1	1.25	1.5	1.75	2	2.5	3	4	5	6
件	3/16	802600	802601	802602	802603	802604	802605	802606	802608	802609	802611	802613	802615
	1/4	802616	802617	802618	802619	802620	802621	802622	802624	802625	802627	802629	802631
	5/16	802632	802633	802634	802635	802636	802637	802638	802640	802641	802643	802645	802647
	3/8	802648	802649	802650	802651	802652	802653	802654	802656	802657	802659	802661	802663
	7/16	802664	802665	802666	802667	802668	802669	802670	802672	802673	802675	802677	802679
号	1/2	802680	802681	802682	802683	802684	802685	802686	802688	802689	802691	802693	802695
	9/16	802696	802697	802698	802699	802700	802701	802702	802704	802705	802707	802709	802711
	5/8	802712	802713	802714	802715	802716	802717	802718	802720	802721	802723	802725	802727
	3/4	802728	802729	802730	802731	802732	802733	802734	802736	802737	802739	802741	802743
	7/8	802744	802745	802746	802747	802748	802749	802750	802752	802753	802755	802757	802759
	1	802760	802761	802762	802763	802764	802765	802766	802768	802769	802771	802773	802775

重型L形手柄 - 英制

件	3/16	805600	805601	805602	805603	805604	805605	805606	805608	805609	805611	805613	805615
	1/4	805616	805617	805618	805619	805620	805621	805622	805624	805625	805627	805629	805631
	5/16	805632	805633	805634	805635	805636	805637	805638	805640	805641	805643	805645	805647
	3/8	805648	805649	805650	805651	805652	805653	805654	805656	805657	805659	805661	805663
	7/16	805664	805665	805666	805667	805668	805669	805670	805672	805673	805675	805677	805679
号	1/2	805680	805681	805682	805683	805684	805685	805686	805688	805689	805691	805693	805695
	9/16	805696	805697	805698	805699	805700	805701	805702	805704	805705	805707	805709	805711
	5/8	805712	805713	805714	805715	805716	805717	805718	805720	805721	805723	805725	805727
	3/4	805728	805729	805730	805731	805732	805733	805734	805736	805737	805739	805741	805743
	7/8	805744	805745	805746	805747	805748	805749	805750	805752	805753	805755	805757	805759
	1	805760	805761	805762	805763	805764	805765	805766	805768	805769	805771	805773	805775

需要其他尺寸请联系客户服务部门。产品包含开口环

重型T形手柄 - 公制

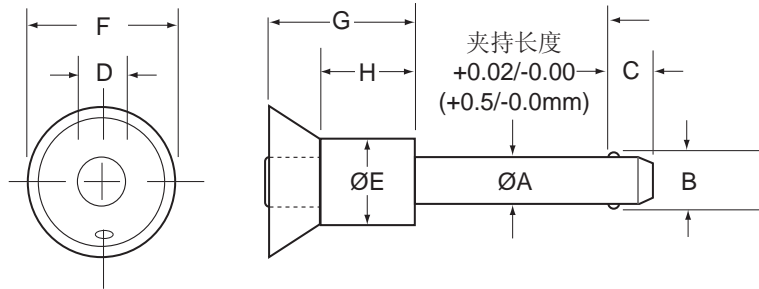
	插销直径	夹持长度(毫米)											
		10	15	20	25	30	40	50	60	70	80	90	100
件	5	852600	852601	852602	852603	852604	852605	852606	852607	852608	852609	852610	852611
	6	852612	852613	852614	852615	852616	852617	852618	852619	852620	852621	852622	852623
	8	852624	852625	852626	852627	852628	852629	852630	852631	852632	852633	852634	852635
	10	852636	852637	852638	852639	852640	852641	852642	852643	852644	852645	852646	852647
	12	852648	852649	852650	852651	852652	852653	852654	852655	852656	852657	852658	852659
号	16	852660	852661	852662	852663	852664	852665	852666	852667	852668	852669	852670	852671
	20	852672	852673	852674	852675	852676	852677	852678	852679	852680	852681	852682	852683
	25	852684	852685	852686	852687	852688	852689	852690	852691	852692	852693	852694	852695

重型L形手柄 - 公制

件	5	854200	854201	854202	854203	854204	854205	854206	854207	854208	854209	854210	854211
	6	854212	854213	854214	854215	854216	854217	854218	854219	854220	854221	854222	854223
	8	854224	854225	854226	854227	854228	854229	854230	854231	854232	854233	854234	854235
	10	854236	854237	854238	854239	854240	854241	854242	854243	854244	854245	854246	854247
	12	854248	854249	854250	854251	854252	854253	854254	854255	854256	854257	854258	854259
号	16	854260	854261	854262	854263	854264	854265	854266	854267	854268	854269	854270	854271
	20	854272	854273	854274	854275	854276	854277	854278	854279	854280	854281	854282	854283
	25	854284	854285	854286	854287	854288	854289	854290	854291	854292	854293	854294	854295

需要其他公制尺寸请联系客户服务部门。产品包含开口环

沉钮手柄快锁插销



沉钮手柄规格 - 英制

插销直径	ØA		+/-0.005 B	+0.00/ -0.04 C	按钮直径 D	E	F	G	H
	最小	最大							
3/16	.1870	.1885	.220	.260	1/4	15/32	13/16	1"	23/32
1/4	.2470	.2485	.289	.290	1/4	15/32	13/16	1"	23/32
5/16	.3095	.3110	.375	.330	1/4	15/32	13/16	1"	23/32
3/8	.3720	.3735	.440	.365	5/16	1/2	1 3/32	1 5/16	7/8
7/16	.4345	.4360	.509	.380	5/16	1/2	1 3/32	1 5/16	7/8
1/2	.4970	.4985	.594	.460	7/16	5/8	1 1/16	1 1/8	11/16

- 凹入式按钮的设计避免插销被意外操作
- 主体、手柄和按钮均为不锈钢材质。
- 轴杆材料为高强度17-4 PH热处理不锈钢
- 含有孔及开口环, 便于与系索连接

沉钮手柄规格 - 公制

插销直径	ØA		+/-0.25 B	+0.01/ -1.0 C	按钮直径 D	E	F	G	H
	最小	最大							
5	4.92	4.96	5.54	6	6.5	11.6	20.0	25.0	18.2
6	5.92	5.96	6.99	7	6.5	11.6	20.0	25.0	18.2
8	7.92	7.96	9.42	8	6.5	11.6	20.0	25.0	18.2
10	9.92	9.96	11.86	9	8.1	12.7	27.2	33.1	21.9
12	11.92	11.96	14.45	10	10.1	15.9	27.4	30.6	20.3

沉钮手柄规格 - 英制

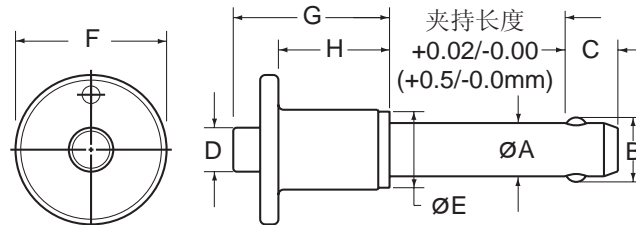
插销直径	夹持长度 (英寸)												
	0.5	0.75	1	1.25	1.5	1.75	2	2.5	3*	4*	5*	6	
件	3/16	803000	803001	803002	803003	803004	803005	803006	803008	803009	803011	803013	803015
	1/4	803016	803017	803018	803019	803020	803021	803022	803024	803025	803027	803029	803031
	5/16	803032	803033	803034	803035	803036	803037	803038	803040	803041	803043	803045	803047
号	3/8	803048	803049	803050	803051	803052	803053	803054	803056	803057	803059	803061	803063
	7/16	803064	803065	803066	803067	803068	803069	803070	803072	803073	803075	803077	803079
	1/2	803080	803081	803082	803083	803084	803085	803086	803088	803089	803091	803093	803095

沉钮手柄 - 公制

插销直径	夹持长度 (毫米)												
	10	15	20	25	30	40	50	60	70	80	90	100	
件	5	853000	853001	853002	853003	853004	853005	853006	853007	853008	853009	853010	853011
	6	853012	853013	853014	853015	853016	853017	853018	853019	853020	853021	853022	853023
	8	853024	853025	853026	853027	853028	853029	853030	853031	853032	853033	853034	853035
号	10	853036	853037	853038	853039	853040	853041	853042	853043	853044	853045	853046	853047
	12	853048	853049	853050	853051	853052	853053	853054	853055	853056	853057	853058	853059

其他尺寸需求请联系客户服务部门。

重型按钮手柄快锁插销



重型按钮式手柄

- 重型实心手柄使插销的抗冲击性更强
- 含有孔及开口环, 便于与系索连接
- 通体不锈钢结构使插销的抗腐蚀性更强
- 轴杆材料为高强度17-4 PH热处理不锈钢
- 符合或超过NASM 23460规格标准

重型按钮手柄规格 - 英制

常规插销直径	插销直径 A		±0.005 B	+0.00/ -0.04 C	D	E	F	G	H
	最小	最大							
3/16	.1870	.1885	.220	.260	1/4	7/16	13/16	13/16	5/8
1/4	.2470	.2485	.289	.290	1/4	7/16	13/16	13/16	5/8
5/16	.3095	.3110	.375	.330	1/4	7/16	7/8	29/32	5/8
3/8	.3720	.3735	.440	.365	5/16	9/16	1 1/8	1 1/32	3/4
7/16	.4345	.4360	.509	.380	5/16	9/16	1 1/8	1 3/32	3/4
1/2	.4970	.4985	.594	.460	7/16	23/32	1 3/8	1 3/16	13/16
9/16	.5595	.5610	.666	.510	7/16	23/32	1 3/8	1 3/8	1
5/8	.6220	.6235	.750	.580	37/64	27/32	1 5/8	1 1/2	1 1/16
3/4	.7470	.7485	.887	.670	37/64	15/16	1 7/8	1 21/32	1 5/32
7/8	.8720	.8735	1.046	.760	3/4	1 1/8	2 3/16	1 31/32	1 1/2
1	.9970	.9985	1.219	.890	3/4	1 3/16	2 3/16	2 1/8	1 1/2

尺寸单位为英寸

重型按钮手柄规格 - 公制

常规插销直径	插销直径 A		±0.25 B	+0.0/-1.0 C	D	E	F	G	H
	最小	最大							
5	4.92	4.96	5.54	6	6.4	11.1	20.6	20.6	15.9
6	5.92	5.96	6.99	7	6.4	11.1	20.6	20.6	15.9
8	7.92	7.96	9.42	8	6.4	11.1	22.2	23.0	15.9
10	9.92	9.96	11.86	9	7.9	14.3	28.6	27.8	19.1
12	11.92	11.96	14.45	10	11.1	18.3	34.9	34.9	25.4
16	15.92	15.96	19.00	14	14.7	21.4	41.3	38.1	27.0
20	19.92	19.96	24.08	17	14.7	23.8	47.6	42.1	29.4
25	24.92	24.96	30.94	22	19.1	30.2	55.6	54.0	38.1

尺寸单位为毫米

产品件号见下页...

插销直径	夹持长度(英寸)											
	0.5	0.75	1	1.25	1.5	1.75	2	2.5	3	4	5	6
重型按钮手柄 - 英制												
3/16	806400	806401	806402	806403	806404	806405	806406	806408	806409	806411	806413	806415
1/4	806416	806417	806418	806419	806420	806421	806422	806424	806425	806427	806429	806431
5/16	806432	806433	806434	806435	806436	806437	806438	806440	806441	806443	806445	806447
3/8	806448	806449	806450	806451	806452	806453	806454	806456	806457	806459	806461	806463
7/16	806464	806465	806466	806467	806468	806469	806470	806472	806473	806475	806477	806479
1/2	806480	806481	806482	806483	806484	806485	806486	806488	806489	806491	806493	806495
9/16	806496	806497	806498	806499	806500	806501	806502	806504	806505	806507	806509	806511
5/8	806512	806513	806514	806515	806516	806517	806518	806520	806521	806523	806525	806527
3/4	806528	806529	806530	806531	806532	806533	806534	806536	806537	806539	806541	806543
7/8	806544	806545	806546	806547	806548	806549	806550	806552	806553	806555	806557	806559
1	806560	806561	806562	806563	806564	806565	806566	806568	806569	806571	806573	806575
插销直径	夹持长度(毫米)											
	10	15	20	25	30	40	50	60	70	80	90	100
重型按钮手柄 - 公制												
5	855400	855401	855402	855403	855404	855405	855406	855407	855408	855409	855410	855411
6	855412	855413	855414	855415	855416	855417	855418	855419	855420	855421	855422	855423
8	855424	855425	855426	855427	855428	855429	855430	855431	855432	855433	855434	855435
10	855436	855437	855438	855439	855440	855441	855442	855443	855444	855445	855446	855447
12	855448	855449	855450	855451	855452	855453	855454	855455	855456	855457	855458	855459
16	855460	855461	855462	855463	855464	855465	855466	855467	855468	855469	855470	855471
20	855472	855473	855474	855475	855476	855477	855478	855479	855480	855481	855482	855483
25	855484	855485	855486	855487	855488	855489	855490	855491	855492	855493	855494	855495

需要其他尺寸请联系客户服务部门。产品包含开口环

螺纹衬套 - 快锁吊环销见下页(P17)

材料: 高强度 17-4 PH 热处理不锈钢

英制

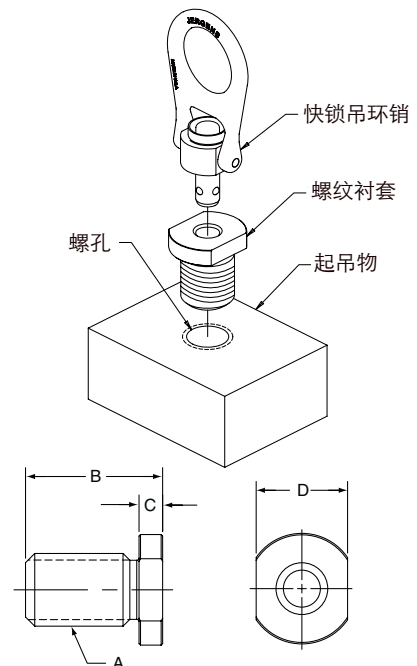
配套快锁吊环销规格		衬套件号	螺纹尺寸 A	全长 B	肩高 C	肩宽 D	安装扭矩 (ft-lbs)
尺寸	件号						
1/4x0.5	807216	845100	1/2-13	0.930	0.16	11/16	7
5/16x0.5	807232	845101	3/4-10	1.100	0.28	1	18
3/8x0.5	807248	845102	3/4-10	1.100	0.28	1	25
1/2x0.5	807280	845103	1 1/8-7	1.625	0.37	1 1/2	47
5/8x0.5	807312	845104	1 1/8-7	1.625	0.37	1 1/2	53

尺寸单位为英寸

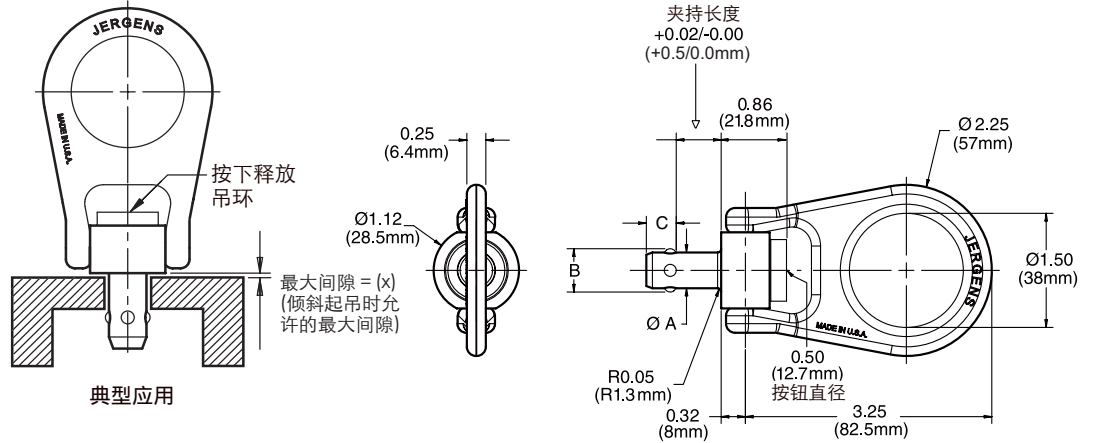
公制

配套快锁吊环销规格		衬套件号	螺纹尺寸 A	全长 B	肩高 C	肩宽 D	安装扭矩 (kg-m)
尺寸	件号						
10x15	857237	855100	M20x2.5	29	7	26	3.6
12x15	857249	855101	M22x2.5	37	9	32	5
16x15	857261	855102	M27x3.0	41	10	32	6.9

尺寸单位为毫米



Kwik-Lok™ 快锁吊环销



快锁吊环销规格 - 英制

- 通体不锈钢材质
- 大开环, 17-4 PH 热处理不锈钢铸造
- 特别设计的开环结构可均匀分散应力
- 5比1强度系数
- 轴向可360° 旋转
- 径向可180° 摆转

插销直径	最大载荷 (lbs)*	ØA		+/-0.005 B	+0.00/-0.04 C	最大间隙 (X) (in)	推荐配合孔直径 (in)	
		最小	最大				最大	最小
1/4	400	.2470	.2485	.286	.290	0.06	0.2540	0.2500
5/16	700	.3095	.3110	.375	.330	0.06	0.3165	0.3125
3/8	1,000	.3720	.3735	.440	.365	0.06	0.3790	0.3750
1/2	1,250	.4970	.4985	.594	.460	0.06	0.5050	0.5000
5/8	1,400	.6220	.6235	.750	.580	0.06	0.6300	0.6250

尺寸单位为英寸

快锁吊环销规格 - 公制

插销直径	最大载荷 (kN)*	ØA		+/-0.25 B	+0.0/-1.0 C	最大间隙 (X) (mm)	推荐配合孔直径 (mm)	
		最小	最大				最大	最小
10	4.4	9.92	9.96	12.00	9	1.5	10.1	10.0
12	5.5	11.92	11.96	14.27	10	1.5	12.1	12.0
16	6.2	15.92	15.96	19.00	14	1.5	16.1	16.0

尺寸单位为毫米

快锁吊环销 - 英制

直径	夹持长度 (英寸)							
	0.50	0.75	1.00	1.25	1.50	2.00	2.50	3.00
1/4	807216	807217	807218	807219	807220	807222	807224	807225
5/16	807232	807233	807234	807235	807236	807238	807240	807241
3/8	807248	807249	807250	807251	807252	807254	807256	807257
1/2	807280	807281	807282	807283	807284	807286	807288	807289
5/8	807312	807313	807314	807315	807316	807318	807320	807321

快锁吊环销 - 公制

直径	夹持长度 (毫米)							
	15	20	25	30	35	40	50	75
10	857237	857238	857239	857240	857299	857241	857242	857307
12	857249	857250	857251	857252	857300	857253	857254	857308
16	857261	857262	857263	857264	857301	857265	857266	857309

重要: 使用前请仔细阅读网上或产品包装中所附的使用说明。

注:如因条件所限,无法取得符合规定的配合孔,杰根斯推荐使用螺纹衬套作解决(见第16页)。

任何问题,欢迎致电杰根斯客户服务部门询问,电话 021-58356226。

*快锁吊环销的载荷能力是基于热处理工具钢钢板并安装带肩衬套作为测试对象而得到的结果。

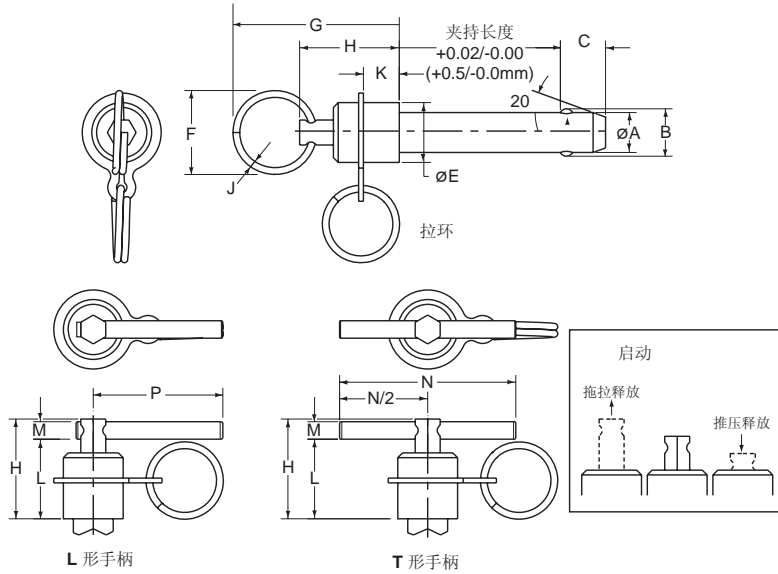
如配合孔过大或起吊材料的抗拉强度低于80,000 psi,吊环销的载荷能力可能有所下降。

双动式T/L/拉环手柄快锁插销

MS17988, MS17989, MS17990



推/拉启动



L形手柄

T形手柄

- 双动式,推或拉均可操作
- 通体不锈钢结构使产品的抗腐蚀性更强
- 轴杆材料为高强度17-4 PH热处理不锈钢
- 适用于需要快速插入和拔出的场合
- 根据客户要求, 也可提供四球锁紧的结构
- 含有孔及开口环, 便于与系索连接
- 符合或超过NASM 23460规格标准
- 如有要求, 可提供推出式设计

双动式插销规格 - 英制

常规插销直径	插销直径 A		B +/-0.005	C 最大	E		F		G	H	J	K		L	M	N	P
	最小	最大			最小	最大	最小	最大				最小	最大				
3/16	.1870	.1885	.220	.410	.360	.450	1.000	1.125	1.945	1.030	.080	.415	.480	.780	.105	1.750	1.300
1/4	.2470	.2485	.289	.410	.360	.450	1.000	1.125	1.945	1.030	.080	.415	.480	.78/0	.105	1.750	1.300
5/16	.3095	.3110	.375	.440	.390	.505	1.000	1.125	1.945	1.030	.080	.415	.480	.780	.105	1.750	1.300
3/8	.3720	.3775	.440	.510	.510	.630	1.000	1.125	2.025	1.090	.080	.445	.540	.830	.134	2.000	1.500
7/16	.4345	.4360	.509	.510	.630	.510	1.000	1.125	2.025	1.090	.080	.445	.540	.830	.134	2.000	1.500
1/2	.4970	.4985	.594	.590	.640	.755	1.000	1.125	2.200	1.270	.080	.445	.540	.880	.200	2.250	1.655
9/16	.5595	.5610	.666	.660	.640	.755	1.000	1.125	2.200	1.270	.080	.445	.540	.880	.200	2.250	1.655
5/8	.6220	.6235	.750	.750	.805	.870	1.312	1.500	2.690	1.465	.120	.510	.575	1.000	.231	2.500	1.810
3/4	.7470	.7485	.887	.790	.890	.960	1.312	1.500	2.690	1.465	.120	.530	.595	1.000	.231	2.500	1.810
7/8	.8720	.8735	1.046	.950	1.070	1.150	1.312	1.500	2.860	1.640	.120	.665	.730	1.180	.231	2.875	2.250
1	.9970	.9985	1.219	1.110	1.200	1.280	1.312	1.500	3.010	1.830	.120	.800	.865	1.320	.231	2.875	2.250

尺寸单位为英寸

双动式插销规格 - 公制

常规插销直径	插销直径 A		B +/-0.25	C 最大	E		F		G	H	J	K		L	M	N	P
	最小	最大			最小	最大	最小	最大				最小	最大				
5	4.92	4.96	5.54	10.41	9.14	11.43	25.40	28.58	49.40	26.16	2.03	10.54	12.19	19.81	2.67	44.45	33.02
6	5.92	5.96	6.99	10.41	9.14	11.43	25.40	28.58	49.40	26.16	2.03	10.54	12.19	19.81	2.67	44.45	33.02
8	7.92	7.96	9.42	11.68	9.91	12.83	25.40	28.58	49.40	26.16	2.03	10.54	12.19	19.81	2.67	44.45	33.02
10	9.92	9.96	11.86	13.21	12.95	16.00	25.40	28.58	51.44	27.69	2.03	11.30	13.72	21.08	3.40	50.80	38.10
12	11.92	11.96	14.45	13.72	12.95	16.00	25.40	28.58	51.44	27.69	2.03	11.30	13.72	21.08	3.40	50.80	38.10
16	15.92	15.96	19.00	19.18	20.45	22.10	33.32	38.10	68.33	37.21	3.04	12.95	14.61	25.40	5.87	63.50	45.97
20	19.92	19.96	24.08	20.57	22.61	24.38	33.32	38.10	68.33	37.21	3.04	13.46	15.11	25.40	5.87	63.50	45.97
25	24.92	24.96	30.94	28.83	30.48	32.51	33.32	38.10	76.45	46.48	3.04	20.32	21.97	33.53	5.87	73.03	57.15

尺寸单位为毫米

插销直径	夹持长度 (英寸)											
	0.5	0.75	1	1.25	1.5	1.75	2	2.5	3	4	5	6
双动式拉环手柄 - 英制												
3/16	806200	806201	806202	806203	806204	806205	806206	806208	806209	806211	806213	806215
1/4	806216	806217	806218	806219	806220	806221	806222	806224	806225	806227	806229	806231
5/16	806232	806233	806234	806235	806236	806237	806238	806240	806241	806243	806245	806247
3/8	806248	806249	806250	806251	806252	806253	806254	806256	806257	806259	806261	806263
7/16	806264	806265	806266	806267	806268	806269	806270	806272	806273	806275	806277	806279
1/2	806280	806281	806282	806283	806284	806285	806286	806288	806289	806291	806293	806295
9/16	806296	806297	806298	806299	806300	806301	806302	806304	806305	806307	806309	806311
5/8	806312	806313	806314	806315	806316	806317	806318	806320	806321	806323	806325	806327
3/4	806328	806329	806330	806331	806332	806333	806334	806336	806337	806339	806341	806343
7/8	806344	806345	806346	806347	806348	806349	806350	806352	806353	806355	806357	806359
1	806360	806361	806362	806363	806364	806365	806366	806368	806369	806371	806373	806375
双动式T形手柄 - 英制												
3/16	803400	803401	803402	803403	803404	803405	803406	803408	803409	803411	803413	803415
1/4	803416	803417	803418	803419	803420	803421	803422	803424	803425	803427	803429	803431
5/16	803432	803433	803434	803435	803436	803437	803438	803440	803441	803443	803445	803447
3/8	803448	803449	803450	803451	803452	803453	803454	803456	803457	803459	803461	803463
7/16	803464	803465	803466	803467	803468	803469	803470	803472	803473	803475	803477	803479
1/2	803480	803481	803482	803483	803484	803485	803486	803488	803489	803491	803493	803495
9/16	803496	803497	803498	803499	803500	803501	803502	803504	803505	803507	803509	803511
5/8	803512	803513	803514	803515	803516	803517	803518	803520	803521	803523	803525	803527
3/4	803528	803529	803530	803531	803532	803533	803534	803536	803537	803539	803541	803543
7/8	803544	803545	803546	803547	803548	803549	803550	803552	803553	803555	803557	803559
1	803560	803561	803562	803563	803564	803565	803566	803568	803569	803571	803573	803575
双动式L形手柄 - 英制												
3/16	806000	806001	806002	806003	806004	806005	806006	806008	806009	806011	806013	806015
1/4	806016	806017	806018	806019	806020	806021	806022	806024	806025	806027	806029	806031
5/16	806032	806033	806034	806035	806036	806037	806038	806040	806041	806043	806045	806047
3/8	806048	806049	806050	806051	806052	806053	806054	806056	806057	806059	806061	806063
7/16	806064	806065	806066	806067	806068	806069	806070	806072	806073	806075	806077	806079
1/2	806080	806081	806082	806083	806084	806085	806086	806088	806089	806091	806093	806095
9/16	806096	806097	806098	806099	806100	806101	806102	806104	806105	806107	806109	806111
5/8	806112	806113	806114	806115	806116	806117	806118	806120	806121	806123	806125	806127
3/4	806128	806129	806130	806131	806132	806133	806134	806136	806137	806139	806141	806143
7/8	806144	806145	806146	806147	806148	806149	806150	806152	806153	806155	806157	806159
1	806160	806161	806162	806163	806164	806165	806166	806168	806169	806171	806173	806175

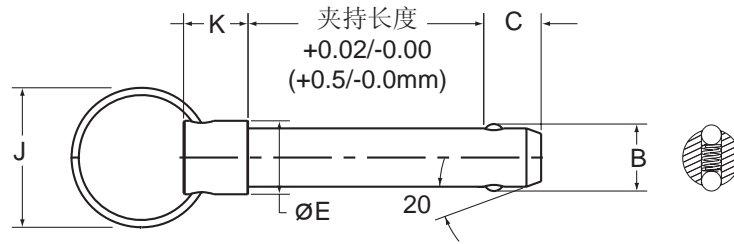
其他尺寸需求请联系客户服务部门。

插销直径	夹持长度 (毫米)											
	10	15	20	25	30	40	50	60	70	80	90	100
双动式拉环手柄 - 公制												
5	855000	855001	855002	855003	855004	855005	855006	855007	855008	855009	855010	855011
6	855012	855013	855014	855015	855016	855017	855018	855019	855020	855021	855022	855023
8	855024	855025	855026	855027	855028	855029	855030	855031	855032	855033	855034	855035
10	855036	855037	855038	855039	855040	855041	855042	855043	855044	855045	855046	855047
12	855048	855049	855050	855051	855052	855053	855054	855055	855056	855057	855058	855059
16	855060	855061	855062	855063	855064	855065	855066	855067	855068	855069	855070	855071
20	855072	855073	855074	855075	855076	855077	855078	855079	855080	855081	855082	855083
25	855084	855085	855086	855087	855088	855089	855090	855091	855092	855093	855094	855095
双动式T形手柄 - 公制												
5	853400	853401	853402	853403	853404	853405	853406	853407	853408	853409	853410	853411
6	853412	853413	853414	853415	853416	853417	853418	853419	853420	853421	853422	853423
8	853424	853425	853426	853427	853428	853429	853430	853431	853432	853433	853434	853435
10	853436	853437	853438	853439	853440	853441	853442	853443	853444	853445	853446	853447
12	853448	853449	853450	853451	853452	853453	853454	853455	853456	853457	853458	853459
16	853460	853461	853462	853463	853464	853465	853466	853467	853468	853469	853470	853471
20	853472	853473	853474	853475	853476	853477	853478	853479	853480	853481	853482	853483
25	853484	853485	853486	853487	853488	853489	853490	853491	853492	853493	853494	853495
双动式L形手柄 - 公制												
5	854600	854601	854602	854603	854604	854605	854606	854607	854608	854609	854610	854611
6	854612	854613	854614	854615	854616	854617	854618	854619	854620	854621	854622	854623
8	854624	854625	854626	854627	854628	854629	854630	854631	854632	854633	854634	854635
10	854636	854637	854638	854639	854640	854641	854642	854643	854644	854645	854646	854647
12	854648	854649	854650	854651	854652	854653	854654	854655	854656	854657	854658	854659
16	854660	854661	854662	854663	854664	854665	854666	854667	854668	854669	854670	854671
20	854672	854673	854674	854675	854676	854677	854678	854679	854680	854681	854682	854683
25	854684	854685	854686	854687	854688	854689	854690	854691	854692	854693	854694	854695

其他公制尺寸需求请联系客户服务部门。

重型插拔式插销

MIL-P-45952/1



重型制锁销规格是一种高质量带肩插拔销, 适用对轴向锁紧力要求不高的场合。

- 重型弹簧和2个受弹簧控制的不锈钢球提供稳定的轴向锁紧力
- 含有孔及开口环, 便于与系索连接
- 主体材料可选:
300系列不锈钢
17-4 PH热处理不锈钢
或4130热处理合金钢, 镀镉

重型插拔式规格 - 英制

插销直径	直径 +0.000/ -0.003	最小 B	直径 +0.00/ -0.06	直径 +/-0.015 E	直径 J	直径 K	双向抗剪力 - (lbs)		抽拔力 (lbs)	推荐配合孔直径	
	A		C				热处理 合金钢	不锈钢 300系列		最大	最小
3/16 (#10)	.1885	.200	.250	.375	1.187	.50	4,700	2,530	2 to 7	0.1940	0.1900
1/4	.2480	.280	.344	.375	1.187	.50	8,500	4,500	2 to 7	0.2540	0.2500
5/16	.3105	.360	.359	.438	1.187	.50	13,400	7,100	2 to 7	0.3165	0.3125
3/8	.3730	.430	.390	.500	1.187	.50	19,600	10,300	6 to 14	0.3790	0.3750
7/16	.4355	.495	.469	.563	1.187	.55	26,700	14,050	6 to 14	0.4425	0.4375
1/2	.4980	.570	.516	.625	1.187	.55	34,900	18,400	10 to 22	0.5050	0.5000
9/16	.5605	.645	.593	.688	1.687	.55	44,300	23,300	15 to 30	0.5675	0.5625
5/8	.6230	.720	.672	.750	1.687	.55	54,900	28,900	15 to 30	0.6300	0.6250
3/4	.7480	.860	.750	.875	1.687	.55	79,300	41,800	15 to 30	0.7570	0.7500
7/8	.8730	1.030	.859	1.000	2.187	.55	108,000	57,000	20 to 35	0.8820	0.8750
1	.9980	1.160	.984	1.125	2.187	.55	141,500	74,600	20 to 40	1.0100	1.0000

尺寸单位为英寸

重型插拔式规格 - 公制

插销直径	直径 +0.000/ -0.008	最小 B	直径 +0.0/ -1.5	直径 +/- 0.4 E	直径 J	直径 K	双向抗剪力 - (kN)		抽拔力 N	推荐配合孔直径	
	A		C				热处理 合金钢	不锈钢 300系列		最大	最小
5	4.95	5.23	6.35	9.53	30.15	12.7	23	12	9 to 31	5.1	5
6	5.95	6.88	8.74	9.53	30.15	12.7	33	17	9 to 31	6.1	6
8	7.95	9.35	9.12	11.13	30.15	12.7	60	32	9 to 31	8.1	8
10	9.95	11.58	9.91	12.70	30.15	12.7	96	50	26 to 62	10.1	10
12	11.95	13.84	13.11	15.88	30.15	14.2	138	73	44 to 97	12.1	12
16	15.95	18.54	17.07	19.05	42.85	14.2	248	130	66 to 133	16.1	16
20	19.95	22.91	19.05	22.23	42.85	14.2	388	204	89 to 155	20.15	20
25	24.95	29.18	24.99	28.58	55.55	14.2	609	321	89 to 178	25.15	25

尺寸单位为毫米

重型插拔式 - 英制

插销直径	夹持长度(英寸)													
	0.5	0.75	1	1.25	1.5	1.75	2	2.5	3	4	5	6		
件	不锈钢 -17-4 PH,经热处理													
	3/16	803800	803801	803802	803803	803804	803805	803806	803808	803809	803811	803813	803815	
	1/4	803816	803817	803818	803819	803820	803821	803822	803824	803825	803827	803829	803831	
	5/16	803832	803833	803834	803835	803836	803837	803838	803840	803841	803843	803845	803847	
	3/8	803848	803849	803850	803851	803852	803853	803854	803856	803857	803859	803861	803863	
	7/16	803864	803865	803866	803867	803868	803869	803870	803872	803873	803875	803877	803879	
	1/2	803880	803881	803882	803883	803884	803885	803886	803888	803889	803891	803893	803895	
	9/16	803896	803897	803898	803899	803900	803901	803902	803904	803905	803907	803909	803911	
	5/8	803912	803913	803914	803915	803916	803917	803918	803920	803921	803923	803925	803927	
	3/4	803928	803929	803930	803931	803932	803933	803934	803936	803937	803939	803941	803943	
	7/8	803944	803945	803946	803947	803948	803949	803950	803952	803953	803955	803957	803959	
	1	803960	803961	803962	803963	803964	803965	803966	803968	803969	803971	803973	803975	
	号	合金钢 -4130,经热处理,表面镀镉,黄色三价铬钝化												
		3/16	803600	803601	803602	803603	803604	803605	803606	803608	803609	803611	803613	803615
1/4		803616	803617	803618	803619	803620	803621	803622	803624	803625	803627	803629	803631	
5/16		803632	803633	803634	803635	803636	803637	803638	803640	803641	803643	803645	803647	
3/8		803648	803649	803650	803651	803652	803653	803654	803656	803657	803659	803661	803663	
7/16		803664	803665	803666	803667	803668	803669	803670	803672	803673	803675	803677	803679	
1/2		803680	803681	803682	803683	803684	803685	803686	803688	803689	803691	803693	803695	
9/16		803696	803697	803698	803699	803700	803701	803702	803704	803705	803707	803709	803711	
5/8		803712	803713	803714	803715	803716	803717	803718	803720	803721	803723	803725	803727	
3/4		803728	803729	803730	803731	803732	803733	803734	803736	803737	803739	803741	803743	
7/8		803744	803745	803746	803747	803748	803749	803750	803752	803753	803755	803757	803759	
1	803760	803761	803762	803763	803764	803765	803766	803768	803769	803771	803773	803775		

其他尺寸需求请联系客户服务部门.

重型插拔式 - 公制

插销直径	夹持长度(毫米)												
	10	15	20	25	30	40	50	60	70	80	90	100	
件	不锈钢 -17-4 PH,经热处理												
	5	853800	853801	853802	853803	853804	853805	853806	853807	853808	853809	853810	853811
	6	853812	853813	853814	853815	853816	853817	853818	853819	853820	853821	853822	853823
	8	853824	853825	853826	853827	853828	853829	853830	853831	853832	853833	853834	853835
	10	853836	853837	853838	853839	853840	853841	853842	853843	853844	853845	853846	853847
	12	853848	853849	853850	853851	853852	853853	853854	853855	853856	853857	853858	853859
	16	853860	853861	853862	853863	853864	853865	853866	853867	853868	853869	853870	853871
	20	853872	853873	853874	853875	853876	853877	853878	853879	853880	853881	853882	853883
25	853884	853885	853886	853887	853888	853889	853890	853891	853892	853893	853894	853895	
号	合金钢 -4130,经热处理,表面镀镉,黄色三价铬钝化												
	5	853600	853601	853602	853603	853604	853605	853606	853607	853608	853609	853610	853611
	6	853612	853613	853614	853615	853616	853617	853618	853619	853620	853621	853622	853623
	8	853624	853625	853626	853627	853628	853629	853630	853631	853632	853633	853634	853635
	10	853636	853637	853638	853639	853640	853641	853642	853643	853644	853645	853646	853647
	12	853648	853649	853650	853651	853652	853653	853654	853655	853656	853657	853658	853659
	16	853660	853661	853662	853663	853664	853665	853666	853667	853668	853669	853670	853671
	20	853672	853673	853674	853675	853676	853677	853678	853679	853680	853681	853682	853683
25	853684	853685	853686	853687	853688	853689	853690	853691	853692	853693	853694	853695	

其他公制尺寸需求请联系客户服务部门.

系索

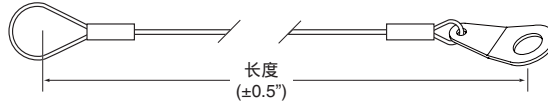


系索规格:

- 302/304不锈钢钢索,尼龙外套
- 钢索直径仅1.6mm; 含外套直径3.2mm
- 有Mil-DTL-83420军用型钢制系索可供选择
- 可订制特殊规格

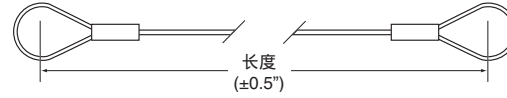
环/吊牌型

(图. 1)



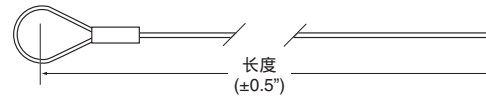
双环型

(图. 2)



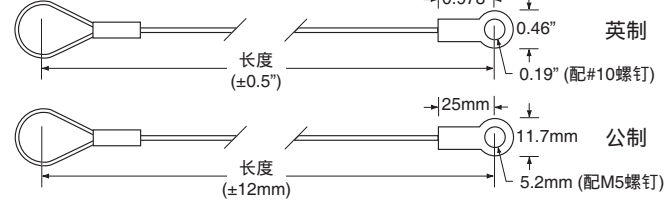
单环型

(图. 3)

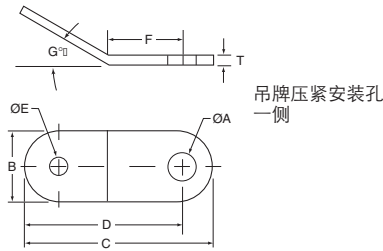


环/眼型

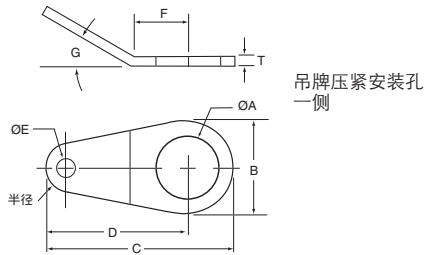
(图. 4)



椭圆形铝质吊牌

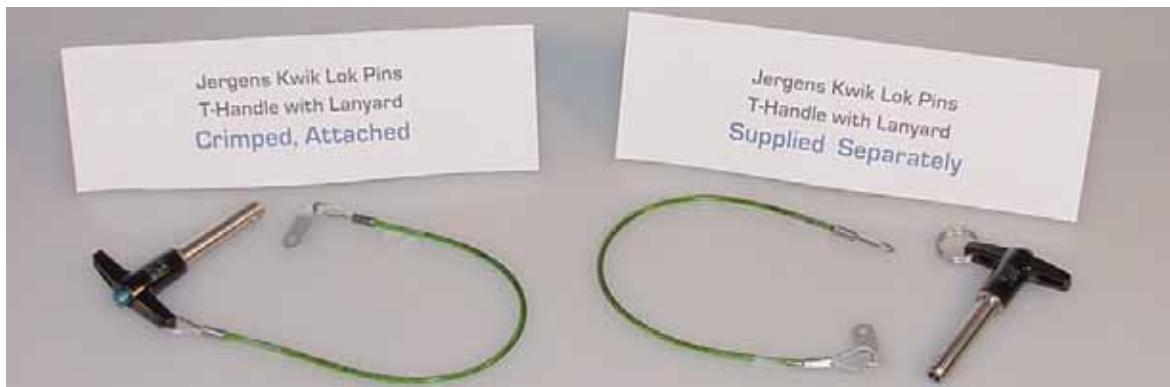


圆形不锈钢吊牌



吊牌尺寸 - 英制

吊牌类型	+/-0.005 ØA	+/-0.01 B	+/-0.02 C	+/-0.02 D	+/-0.005 ØE	+/-0.016 半径	+/-0.01 F	+/-5deg. G	+/-0.01 T	材料
圆形吊牌	见表1	0.688	1.316	1.004	0.125	0.160	0.406	12	0.048	300系列不锈钢
椭圆形吊牌	见表1	0.375	1.130	0.945	0.125	-	0.500	12	0.060	铝



系索与插销手柄直接相连

系索与插销手柄以开口环相连,可分开

插销与系索同时订购

带吊牌的系索(图1)

长度		圆形	椭圆形
inch	mm	不锈钢	铝
4	102	(插销#) A*	(插销#) M*
6	152	B*	N*
8	203	C*	P*
10	254	D*	Q*
12	305	H*	R*
16	406	J*	S*
20	508	K*	T*
24	610	L*	U*

* 代表安装孔孔径代号, 从表1中选择合适的字母代号并取代它

件号选择:

带吊牌的系索与插销直接相连时

带吊牌的系索(见第22页)与插销直接连接的订购方法: 选定插销件号(6位数字)后, 再根据系索的长度, 吊牌类型及安装孔直径, 选定系索代号(2位字母), 组合在插销件号之后. 第一个字母表示系索长度和吊牌类型, 第二个字母表示安装孔直径(见表1).

例 A: 订购一个T形铝质手柄, 17-4 PH不锈钢主体, 尺寸为1/2" x 1.0"的快锁插销, 连接一根长8", 带不锈钢圆形吊牌的系索, 吊牌上的安装孔直径为0.257"(6.5mm), 则订购件号为801082CR.

表1 吊牌安装孔直径

安装孔直径		
Inch	mm	代号
0.131	3.3	P
0.196	4.9	Q
0.257	6.5	R
0.283†	7.1†	S
0.320†	8.1†	T
0.379†	9.6†	U
0.406†	10.3†	V
0.468†	11.8†	W
0.515†	13.1†	Y

† 只有圆形不锈钢吊牌

不带吊牌的系索

长度		双环	单环
inch	mm	(图.2)	(图.3)
4	102	(插销#)EA	(插销#)FA
6	152	EB	FB
8	203	EC	FC
10	254	ED	FD
12	305	EE	FE
16	406	EF	FF
20	508	EG	FG
24	610	EH	FH

环/眼系索(图4)

安装螺丝尺寸	
#10	M5
(插销#)GA	(插销#)HA
GB	HB
GC	HC
GD	HD
GE	HE
GF	HF
GG	HG
GH	HH

双环, 单环或环/眼系索与插销直接相连时

双环(图2), 单环(图3), 或环/眼(图4)型系索与插销直接相接的订购方法: 选定插销件号(6位数字)后, 再根据系索的长度, 环眼类型及安装孔直径, 选定系索代号(2位字母), 组合在插销件号之后. 第一个字母表示环眼类型及安装孔直径(仅环/眼型有), 第二个字母表示系索长度.

例 B: 订购一个通体不锈钢材质, L形手柄, 尺寸为1"x 6"的快锁插销, 连接一根长24"(610mm)的双环系索, 则订购件号为805775EH.

例 C: 订购一个通体不锈钢材质, 按钮手柄, 尺寸为6x40mm, 连接一根长10"(254mm)的环/眼系索, 安装孔配M5螺丝, 则订购件号为855417HD.

注: 插销和系索直接相连时通常不包含开口环, 除非客户特别说明, 此类情况请在订购件号后加第三个字母R.

单独订购系索

带吊牌的系索(图1)

长度		圆形	椭圆形
inch	mm	不锈钢	铝
4	102	890054*	890104*
6	152	890056*	890106*
8	203	890058*	890108*
10	254	890060*	890110*
12	305	890062*	890112*
16	406	890066*	890116*
20	508	890070*	890120*
24	610	890074*	890124*

* 代表安装孔孔径代号, 从表1中选择合适的字母代号并取代它

件号选择: 单独订购系索

单独订购带吊牌的系索(见第22页)的方法: 根据系索长度和吊牌类型选定系索基本件号(6位数), 从表1选择安装孔直径的字母代号. 组合在基本件号之后. 环眼型件号可直接从右上表选取.

表1 吊牌安装孔直径

安装孔直径		
Inch	mm	代号
0.131	3.3	P
0.196	4.9	Q
0.257	6.5	R
0.283†	7.1†	S
0.320†	8.1†	T
0.379†	9.6†	U
0.406†	10.3†	V
0.468†	11.8†	W
0.515†	13.1†	Y

† 只有圆形不锈钢吊牌

不带吊牌的系索

长度		双环	单环
inch	mm	(图.2)	(图.3)
4	102	890204	890254
6	152	890206	890256
8	203	890208	890258
10	254	890210	890260
12	305	890212	890262
16	406	890216	890266
20	508	890220	890270
24	610	890224	890274

环/眼系索(图4)

安装螺丝尺寸	
#10	M5
890304	890404
890306	890406
890308	890408
890310	890410
890312	890412
890316	890416
890320	890420
890324	890424

例 D: 订购长24"(610mm), 带圆形不锈钢吊牌, 吊牌上的安装孔直径为0.406"(10.3mm)的系索, 则订购件号为890074V.

快锁插销规格

插销规格 - 英制

插销直径 (in)	最小双向抗剪力 (lbs)*		锁紧后抗拉强度最小 (lbs)	推荐配合孔直径 (in)	
	17-4 PH 热处理 不锈钢	镀镉 热处理 合金钢		最大	最小
1/4	9,200	8,200	230	0.2540	0.2500
5/16	14,400	12,800	510	0.3165	0.3125
3/8	20,700	18,400	575	0.3790	0.3750
7/16	28,500	25,000	710	0.4425	0.4375
1/2	36,900	32,800	1,160	0.5050	0.5000
9/16	46,700	41,600	1,420	0.5675	0.5625
5/8	57,800	51,400	2,070	0.6300	0.6250
3/4	83,200	74,600	2,950	0.7570	0.7500
7/8	112,500	100,000	3,900	0.8820	0.8750
1	147,200	131,000	5,480	1.0100	1.0000

插销规格 - 公制

插销直径 (mm)	最小双向抗剪力 (kN)*		锁紧后抗拉强度最小 (N)	推荐配合孔直径 (mm)	
	17-4 PH 热处理 不锈钢	镀镉 热处理 合金钢		最大	最小
6	35	31	890	6.1	6
8	65	58	2,250	8.1	8
10	100	88	2,280	10.1	10
12	144	128	3,150	12.1	12
16	257	229	9,200	16.1	16
20	403	358	13,100	20.15	20
25	631	561	23,400	25.15	25

*以上的最小双向抗剪力是用NAS标准进行测试后得出的最小值。

军用规格 (MS) & 国际航空标准 (NAS)

杰根斯是军用快锁插销的批准合格供应商,其产品符合CAGE第94882号军用规格标准

可提供产品合格证书

可根据要求使用DFARS标准的材料制造

可提供符合NAS第NASM 1334 至 NASM 1348号标准的快锁插销

MS军用规格号详解:

MS 17984 C 4 15



可订制特殊外形和尺寸的军用及航空用快锁插销,请联系杰根斯客户服务部门 021-58356226

材料

标准快锁插销

部件列表	材料
主体 (轴杆)	CRES 17-4 PH 不锈钢
	4130 合金钢
钢珠	CRES 440C 不锈钢
按钮	CRES 303 不锈钢
	2024 铝合金
弹簧	CRES 302 不锈钢
手柄	
T & L 型	(380) 铸铝
按钮式	2024 铝合金
拉环式	CRES 303 不锈钢
T & L 重型	CRES 303 不锈钢
按钮式重型	CRES 303 不锈钢
沉钮式	CRES 300 系列不锈钢
轴肩	CRES 303 or 304 不锈钢

快锁式吊环

部件列表	材料
主体 (轴杆)	CRES 17-4 PH 不锈钢
钢珠	CRES 440C 不锈钢
按钮	CRES 303 不锈钢
提环	CRES 17-4 PH 不锈钢铸件
弹簧	CRES 302 不锈钢

重型插拔式插销

部件列表	材料
主体 (轴杆)	CRES 303 不锈钢
	4130 合金钢
钢珠	CRES 440C 不锈钢
弹簧	CRES 302 不锈钢
轴肩	CRES 303 不锈钢
	4130 合金钢

热处理:

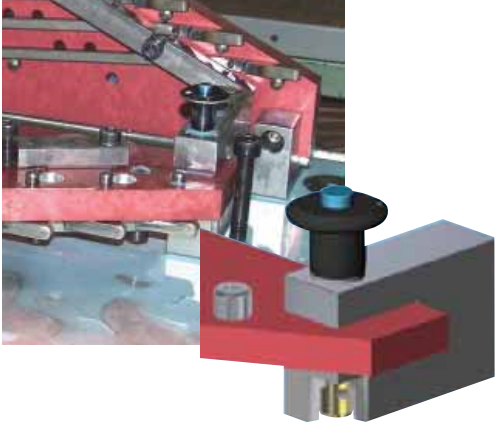
- 17-4 PH 不锈钢: 热处理环境标号 H-900, 根据标准MIL-H-6875热处理至Rockwell C40
- 4130 合金钢: Rockwell C36-40

表面处理:

- CRES(抗腐蚀) 不锈钢部件: 根据标准AMS-QQ-P-35钝化
- 合金钢部件: 根据标准QQ-P-416, Type II, Class 2镀锌
- 铝合金部件: 根据标准MIL-A-8625 Type I 或 II 以及MIL-C-5541 Class 1A阳极电镀
- 铝质手柄: 黑色

美国杰根斯公司设计和制造的插销均符合或超过这些标准。

广泛的应用场合



制造业：
工装夹具
包装机械
造纸厂/造纸设备
容器门盖
传送带系统
材料处理设备
纺织机械
成型设备
塑料注塑成型

医疗设备：
医院病床
医疗器械
移动X光设备
轮椅



航空/军事工业：
快速搭桥,快速设施搭建
坦克门、舱盖
飞机起落装置
副油箱
日常作业
货物网兜
航空座椅
航空喷洒设备
滑翔滑行航材

娱乐业：
音响,灯光等舞台系统
运动设备
娱乐车辆
赛车
(引擎罩, 变速箱, 方向盘)
重型货运机
喷气式滑水板
悬挂式滑翔器
登山设备
热气球



普通工业：
脚手架
采矿设备
钻井设备
起重设备
(吊环,吊索及线缆,等等)
拖车架

航海业：
锚
小型快艇盖
舷外支架
拖船
方向舵/舵柄附件
帆船索具
商用船只索具

需要定制特殊规格吗？

请联系杰根斯客户服务部门。

SolidWorks® (.SLDPRT) 及其它格式的3D模型可供下载
下载网址：www.jergensinc.com

SolidWorks® 是SolidWorks公司注册的商标。



美国制造，原装进口

中国地区服务电话:021-58356226



ACCESSIBLE. UNDERSTANDABLE. REGISTRATION.

attests that:

Jergens, Inc.
15700 South Waterloo Rd.
Cleveland, OH 44110

with a Scope of:

**Design and Manufacture of Tooling Components, Lifting Products, and
Quick-Change Devices and the ASG Division of Jergens Distributes
Assembly Tools used in Light Assembly**

is in compliance with the International Quality System Standard ISO 9001:2000.

*"Further clarifications regarding the scope of this certificate and the applicability of
ISO 9001:2000 requirements may be obtained by consulting the organization."*

Certificate No.: 00004197
Registration Period: 2/16/2007 to 2/15/2010
Initial Registration: 7/2/2004

CEO, AQA INTERNATIONAL

World Headquarters
501 Commerce Drive, NE
Columbia, SC 29223 USA
www.aqainternational.com
800 281 4384 o/c
803 779 8109 fax





美国杰根斯公司简介

美国杰根斯公司由 Jack Schron, Sr. 和其父亲Christy 于1942创立，为工装夹具的制造提供标准零件。今天，其家族的第四代更出色地传承着杰根斯家族产业。经过60年的发展，公司已发展为四个独立的运作单位：机加工零部件部（TCD），杰根斯工业供应部（JIS），阿克米工业公司（AIC），以及杰根斯高级系统部（ASG）。其中，机加工零部件部（TCD）乃是我们制造能力的核心部分，尽管所有部门对杰根斯公司来说都是至关重要的。1999年6月，杰根斯公司搬进了美国俄亥俄州克里夫兰一个110,000平方英尺的新厂房。值得骄傲的是，我们向用户供应的产品中的80%由杰根斯公司自己制造，并且我们在业界中为优质零部件的生产树立了最高的生产标准。

杰根斯公司提供广泛的产品，从夹具基础元件到液压夹具部件，以及通过TCD部门，我们提供高质量起重吊环。杰根斯的使命感体现在不断地向行业市场提供卓越的工程技术解决方案和产品，比如极具创新性的球锁装夹系统。另外，通过JIS部门，我们向俄亥俄东北地区的工厂提供多种多样的金属加工工具、压紧装置，等等产品。位于伊利诺斯州 Carpentersville 的阿克米工业公司是我们的一家出色的工厂，制造和提供精确钻套、插销螺套，而我们的ASG部门则专攻轻装产品，从扭矩控制电动起子到自动化装配工具。

请访问：www.jergensinc.com，查询存货状况并在线下单，浏览杰根斯的产品目录，甚至下载多种格式的2D, 3D CAD文档。

2001年4月21日，开办Tooling University，机加工大学，提供在线培训，满足专业用户的进修需求，显示我们通过向用户提供创新性的产品和技术经验。您不妨浏览免费的试用课程：www.toolingu.com

中国正在成为重要的工业制造基地，中国企业对产品质量的要求也日益提高，高质量的机床工具及配件和工装夹具的市场需求不可限量。2005年，杰根斯公司在中国设立了全资子公司 - 杰根斯（上海）贸易有限公司，为中国客户提供更直接的服务，并期盼与广大的中国客户共同成长。

材料及表面处理

压力验证@：一种超冷煅制，熔炉处理的钢条。以一种LaSalle专利方法生产，以在钢条上获得高强度、耐磨、良好的机加工性能和抗热变形性能。

- 不锈钢：17-4H、300系列等；
- 合金钢：4140、4130或同等；
- 低碳钢：1215、1018快削钢，或同等；
- 52100钢：QQS-624
- 锌板：B633, Type III, Class Fe/Zn 5
- 镉板：Mil. Spec. Mil-C-13924B and AMS-2485
- 氧化铁黑：Mil. Spec. Mil-C-13924B and AMS-2485
- 黑色电镀：Mil. Spec. Mil-A-8625, Type II, Class 2 and AMS-2472
- 钝化处理：QQ-P-35 Type II
- 客户可提出要求，指定材料和表面处理方法

质量担保

我们的质量体系通过ISO 9001:2000认证。

技术更新

杰根斯公司持续提高和改善产品。产品规格和技术参数的改变将不会通知。建议您联系杰根斯公司的客户服务部门，或者从我们的网站上下载最新的图形文件。如需最新产品目录，或技术支持，请致电：021-58356226

*您可直接从www.jergensinc.com下载3D模型

美国杰根斯公司
制造商代号：697830
FSCM #94882
ISO 9001：2000
注册号：#9711001

美国阿克米工业公司
(杰根斯子公司)
制造商代号：697016
FSCM #00175

