

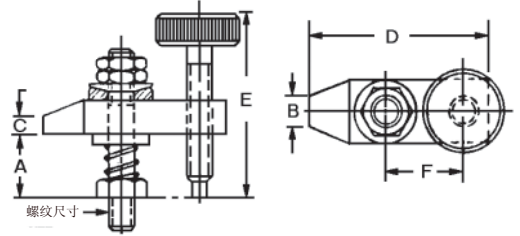


压板组件.....	5.2	联结螺母.....	5.32
小型平底压板.....	5.2	滚花锁紧螺母.....	5.32
小型弧面压板.....	5.2	滚花螺母.....	5.32
平头压板.....	5.2	大圆角六角螺母.....	5.33
球面螺母.....	5.3	不锈钢螺母.....	5.33
圆弧头球面螺母.....	5.3	平面垫圈.....	5.34
圆弧头摆式压板.....	5.3	“C”形垫圈.....	5.35
双向凸轮压板.....	5.4	摆式“C”形平衡垫圈.....	5.35
带手轮.....	5.5	“C”形平衡垫圈.....	5.35
手轮压板组件.....	5.5	摆式“C”形组合平衡垫圈.....	5.36
压板组件零部件.....	5.6	重型方形垫圈.....	5.36
手柄.....	5.6	双片装自适应垫圈.....	5.37
压板支承.....	5.6	小型圆头压紧器.....	5.38
压板组件定位板.....	5.6	圆头攻丝压紧器.....	5.38
手轮螺丝.....	5.6	小型平面压紧器.....	5.39
扣压板垫板 - 钢制, 塑料&铜制.....	5.7	锥形压紧器.....	5.39
双凸轮/单凸轮.....	5.7	可调支承压紧器.....	5.39
旋转压板组件.....	5.8	可调支承压紧器.....	5.40
长导套型/短导套型.....	5.8	光面压紧器.....	5.40
旋转压板基座.....	5.8	压紧器 (带衬垫).....	5.41
勾形压板组件.....	5.9	压紧器 (带衬垫).....	5.41
内六角带肩螺钉.....	5.10	U形长槽压紧器.....	5.42
尼龙材料锁紧.....	5.10	圆头压紧器.....	5.43
内六角头带肩螺钉.....	5.11	双圆头压紧器.....	5.43
不锈钢.....	5.11	摆式圆头压紧器.....	5.43
摆转式螺杆 (插销螺杆).....	5.11	攻丝压紧器.....	5.44
关节螺栓.....	5.12	锥形头压紧器.....	5.45
半转螺丝.....	5.13	锻制压紧器.....	5.46
滚花头螺钉.....	5.14	支承压紧器.....	5.46
自适应系列产品.....	5.15	弯头压板.....	5.46
可调转矩螺钉.....	5.15	指形压紧器.....	5.47
自适应星形手把螺钉.....	5.15	“U”形压紧器.....	5.47
六角螺钉.....	5.16	锻制可调压紧器.....	5.48
自适应滚花螺钉.....	5.16	钢制压头.....	5.49
塑料垫座盖.....	5.16	粗阶型.....	5.49
自适应压头.....	5.17	细阶型.....	5.49
自适应调平垫座.....	5.18	可调阶梯垫块.....	5.50
轭.....	5.21	60套件安装工具包	5.51
T形压紧器.....	5.21	40套件压板工具包	5.52
带开口销的插销.....	5.22	模具安装工具包.....	5.52
钢制隔圈.....	5.22	侧向压紧器.....	5.53
T形螺母.....	5.23	小型侧向压紧器工具包.....	5.53
合金双头螺栓.....	5.24	侧向压紧器.....	5.54
夹具体双头螺栓.....	5.26	大型侧向压紧器工具包.....	5.54
不锈钢型.....	5.26	低位微型侧压板.....	5.55
安装用双头螺栓.....	5.26	可调微型压紧器.....	5.56
T槽螺栓.....	5.27	内孔膨胀压紧器.....	5.57
T形螺栓.....	5.28	微型偏心压紧器.....	5.58
燕尾螺栓.....	5.28	刀口式压紧器.....	5.58
平面螺母.....	5.29	侧向膨胀压紧器.....	5.59
球面螺母组件.....	5.30	侧向膨胀压紧器一可加工.....	5.60
重型六角螺母.....	5.30	微型侧向压紧块.....	5.61
不锈钢六角头平衡螺母.....	5.30	微型T槽侧向压紧块.....	5.61
球面螺母.....	5.31	微型侧向趾压块.....	5.62
Spinner-Grip™ 法兰自锁螺母.....	5.31	模块式微型压紧器.....	5.63

压板组件 小型平底压板



这是一种适用于轻型夹持的快速压板，包括扣压板，滚花螺钉，球面垫圈，柱头螺栓，平面垫圈，三个锁紧螺母和弹簧。产品特点，能自由回转调节，定位压板组件，而不干扰机器上的工件。

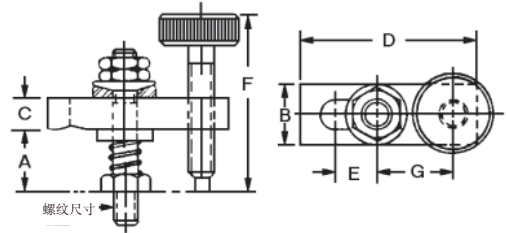


件号	A	B	C	D	E	F	螺纹尺寸	重量(磅)
12901	5/8	1/4	1/8	1 1/2	1 9/16	11/16	10-24	.19
12902	5/8	1/4	1/8	2	1 9/16	15/16	1/4-20	.22
12903	9/16	1/4	1/8	2 1/2	1 9/16	1 3/16	1/4-20	.25

小型弧面压板



这是一种轻型夹持的压板组件，用于紧密靠边压紧工件。包括弧面扣压板，带有球面垫圈的双锁紧螺母，指尖套，滚花快速支撑螺钉，柱头螺栓，弹簧和垫圈。后者使组件能自由回转和横向调节，从而使安装更加便利。

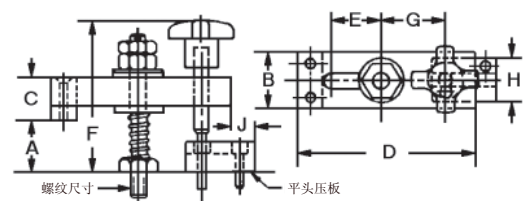


件号	A	B	C	D	E	F	G	螺纹尺寸	重量(磅)
13101	1/2	1/2	1/4	1 1/2	7/16	1 9/16	9/16	10-24	.20
13102	1/2	1/2	1/4	1 3/4	9/16	1 9/16	11/16	10-24	.22
13103	1/2	1/2	1/4	2	11/16	1 9/16	13/16	10-24	.24

平头压板

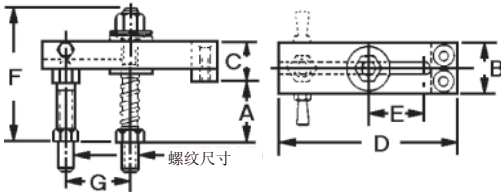


一个动作就可以将该压板组件安在要求的位置上并拧紧。建议用于手压即可满足的压紧工作。



件号	A	B	C	D	E	F	G	H	平头压板	J	螺纹尺寸	重量(磅)
13301	5/8	5/8	1/2	2	5/8	1 15/16	25/32	3/4	13701	1/2	1/4-20	.38
13312	9/16	7/8	11/16	2 1/2	3/4	2 9/16	15/16	1	13703	5/8	5/16-18	.69
13306	13/16	1 1/4	7/8	3 1/2	1	2 7/8	1 7/16	1	13703	1/2	3/8-16	1.38
13308	13/16	1 1/4	7/8	4 1/2	1 5/8	2 7/8	1 13/16	1	13703	1/2	3/8-16	1.68
13313	1 1/4	1 1/2	1	4 1/2	1 1/4	3 7/8	1 15/16	1 1/2	13705	1 1/8	1/2-13	2.20

压板组件 球面螺母



用于需要大压紧力和有振动问题的加工环境。

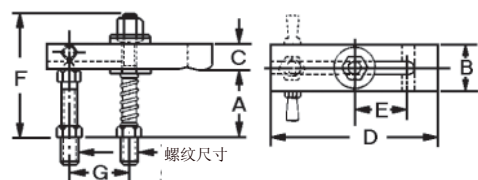
这是一种带球面螺母和球面垫圈的重型压板，具有更大的灵活性。加长的尺寸和准确的铣槽而留出更大的间隙用以放置和移动工作。提供保护工件的铜制和塑料垫板（见P 5.7）。

件号	A	B	C	D	E	F	G*	螺纹尺寸	重量 (磅)
12701†	3/4	5/8	1/2	2	5/8	1 5/8	7/8	1/4-20	.27
12703	1 1/2	1 1/4	7/8	3 1/2	1 1/8	2 15/16	1 7/16	3/8-16	1.12
12705	1 1/2	1 1/4	7/8	4 1/2	1 5/8	2 15/16	1 15/16	3/8-16	1.38
12707	1 1/8	1 1/2	1 1/8	4 1/2	1 1/4	3	2 1/8	1/2-13	2.12
12710	1 1/8	1 1/2	1 1/8	6	2	3	2 7/8	1/2-13	2.62
12711	2 5/8	1 3/4	1 3/8	5	1 1/2	5 1/16	2 1/8	5/8-11	3.50
12713	2 5/8	1 3/4	1 3/8	7	2 1/2	5 1/16	3 1/8	5/8-11	4.12
12714	1 3/4	1 3/4	1 1/2	5	1 1/2	4 3/8	2 1/8	3/4-10	4.12
12716	1 3/4	1 3/4	1 1/2	7	2 1/2	4 3/8	3 1/8	3/4-10	4.87

*G 代表最佳尺寸。

† 不含指旋柄。

圆弧头球面螺母



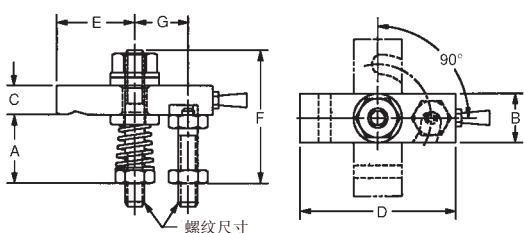
这是一种带球面螺母和球面垫圈的重型平面压板，具有角度灵活性。加长的尺寸和准确的铣槽而留出更大的间隙用以放置和移动操作。柱头螺栓的弹簧使之能快速释放工件。

件号	A	B	C	D	E	F	G*	螺纹尺寸	重量 (磅)
14103†	7/8	5/8	3/8	2	5/8	1 5/8	7/8	1/4-20	.25
14104†	7/8	5/8	3/8	2 1/2	1	1 5/8	7/8	1/4-20	.28
14117†	1 1/8	7/8	1/2	2 1/2	3/4	2 1/4	15/16	5/16-18	.75
14118†	1 1/8	7/8	1/2	3 1/2	1 1/4	2 1/4	15/16	5/16-18	.85
14105	1 3/4	1 1/4	5/8	3 1/2	1 1/8	2 15/16	1 7/16	3/8-16	1.10
14119	1 3/4	1 1/4	5/8	4 1/2	1 5/8	2 15/16	1 7/16	3/8-16	1.20
14108	1 1/2	1 1/2	3/4	4 1/2	1 1/4	3	1 7/8	1/2-13	2.00
14110	1 1/2	1 1/2	3/4	6	1 1/2	3	1 7/8	1/2-13	2.44
14111	3 1/8	1 3/4	7/8	5	1 1/2	5 1/16	2	5/8-11	3.25
14113	3 1/8	1 3/4	7/8	7	2 1/2	5 1/16	2	5/8-11	3.88
14114	2 1/4	1 3/4	1	5	1 1/2	4 3/8	2 1/8	3/4-10	3.88
14116	2 1/4	1 3/4	1	7	2 1/2	4 3/8	2 1/8	3/4-10	4.85

*G 代表最佳尺寸。

† 不含指旋柄。

圆弧头摆式压板

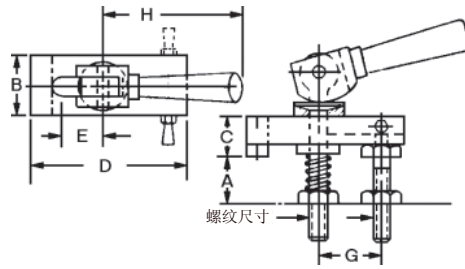


该型号的特点是安装快速，对要求快速移动和置于有限工作空间的平面工件提供轻型夹紧力。放射状铣槽允许90°回转。适用于放置和移动工件。

件号	螺纹尺寸	A	B	C	D	E	F	G	重量 (磅)
14123*	1/4-20	7/8	5/8	3/8	2	1	1 5/8	11/16	.25
14125	3/8-16	1 3/4	1 1/4	5/8	3 1/2	1 1/2	2 15/16	1 1/4	1.10
14128	1/2-13	1 1/2	1 1/2	3/4	4 1/2	1 13/16	3	1 15/16	2.00
14131	5/8-11	3 1/8	1 3/4	7/8	5	2 1/16	5 1/16	2 3/16	3.25
14134	3/4-10	2 1/4	1 3/4	1	5	2 1/16	4 3/8	2 3/16	3.88

*不含指旋柄。

压板组件 双向凸轮压板



该型号的特点是安装快速，对要求快速移动和置于有限工作空间的平面工件提供轻型夹紧力。放射状铣槽允许90°回转。适用于放置和移动工件。尾端长尺寸槽用于横向调节。带弹簧的柱头螺栓在稳定的双向凸轮下，提供保护工件的铜制和塑料垫板（见P 5.7）。

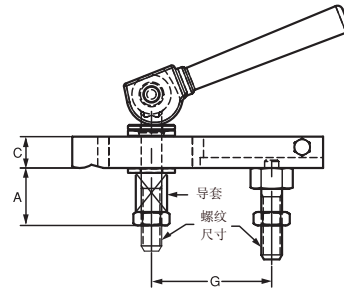
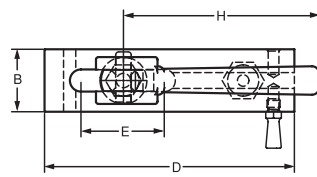
件号	A	B	C	D	E	G*	H	螺纹尺寸	重量 (磅)
12501†	5/8	5/8	1/2	2	5/8	7/8	2 1/2	1/4-20	.40
12502	1 5/16	1 1/4	7/8	3 1/2	1 1/8	1 7/16	3 7/16	3/8-16	1.50
12503	1	1 1/2	1 1/8	4 1/2	1 1/4	1 7/8	5	1/2-13	3.00
12504	2 1/8	1 3/4	1 3/8	5	1 1/2	1 15/16	5 1/16	5/8-11	4.70

*G 代表最佳尺寸。
† 不含指旋柄。

双向凸轮压板组件 (扣压板前端弧面)



与快动标准双向凸轮压板相似，但有弧面前端扣压板。



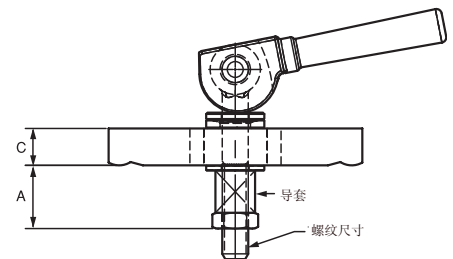
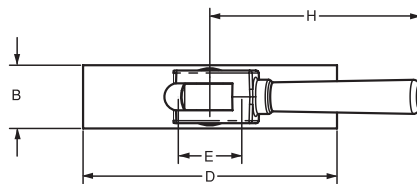
件号	A	B	C	D	E	G*	H	螺纹尺寸	重量 (磅)
12511†	3/4	5/8	3/8	2	5/8	7/8	2 1/2	1/4-20	0.35
12512†	3/4	5/8	3/8	2 1/2	1	7/8	2 1/2	1/4-20	0.40
12513†	1 1/8	7/8	1/2	2 1/2	3/4	1 1/4	3 7/16	5/16-18	1.25
12514†	1 1/8	7/8	1/2	3 1/2	1 1/4	1 1/4	3 7/16	5/16-18	1.40
12515	1 1/2	1 1/4	5/8	3 1/2	1 1/8	1 7/16	3 7/16	3/8-16	1.50
12516	1 1/2	1 1/4	5/8	4 1/2	1 5/8	1 7/16	3 7/16	3/8-16	1.80
12517	1 3/8	1 1/2	3/4	4 1/2	1 1/4	1 7/8	5	1/2-13	3.00
12518	1 3/8	1 1/2	3/4	6	2	1 7/8	5	1/2-13	3.40
12519	1 5/8	1 3/4	7/8	5	1 1/2	1 15/16	5 1/16	5/8-11	4.70

*G 代表最佳尺寸。
† 不含指旋柄。

双向凸轮压板组件 (扣压板两端弧面)

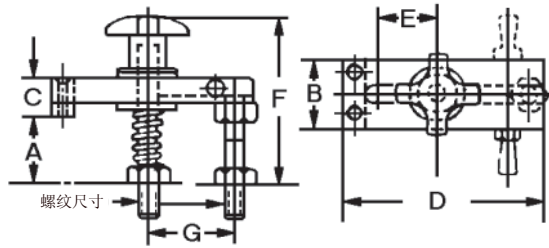


两端都有弧面扣压板的双向凸轮压板。



件号	A	B	C	D	E	H	螺纹尺寸	重量 (磅)
12523	1 3/8	1 1/2	3/4	4	1 1/4	5	1/2-13	2.50
12524	1 3/8	1 1/2	3/4	5	1 1/4	5	1/2-13	3.00
12526	1 5/8	1 5/8	7/8	6	1 1/2	5 1/16	5/8-11	5.30

压板组件 带手轮



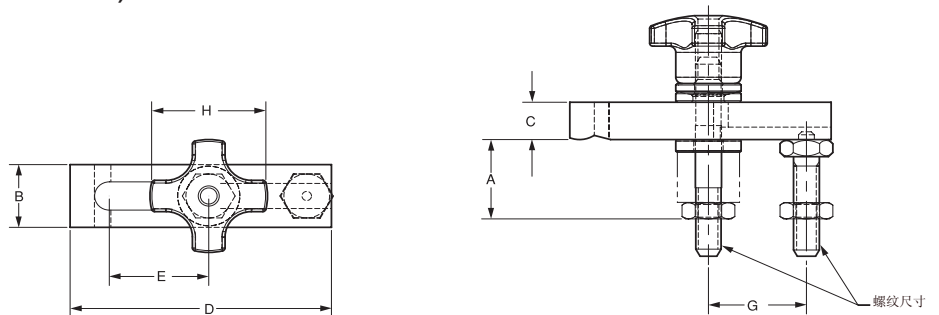
该型号为轻型压紧而设计. 手轮替代板手, 加快了工件更换工作. 特制的垫圈用以压紧不规则表面.

- 垫板可互换
- 钢制垫板, 同时提供铜制和塑料垫板 (见P 5.7).
- 垫板可加工成与工件相匹配

件号	A	B	C	D	E	F	G*	螺纹尺寸	重量 (磅)
13501†	3/4	5/8	1/2	2	5/8	2 5/16	1	1/4-20	.35
13503	1 1/2	1 1/4	7/8	3 1/2	1 1/8	3 19/32	1 7/16	3/8-16	1.22

*G 代表最佳尺寸.
† 不含指旋柄.

手轮压板组件 (带弧面前端扣压板)

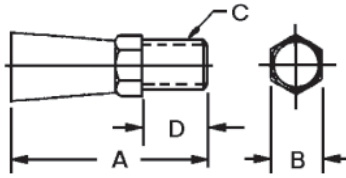


件号	A	B	C	D	E	G*	H	螺纹尺寸	重量 (磅)
13512†	7/8	5/8	3/8	2 1/2	1	2 1/4	7/8	1/4-20	.32
13515	1 3/4	1 1/4	5/8	3 1/2	1 1/8	3 1/2	1 7/16	3/8-16	1.10
13516	1 3/4	1 1/4	5/8	4 1/2	1 5/8	3 1/2	1 7/16	3/8-16	1.30

*G 代表最佳尺寸.
† 不含指旋柄.

压板组件零部件

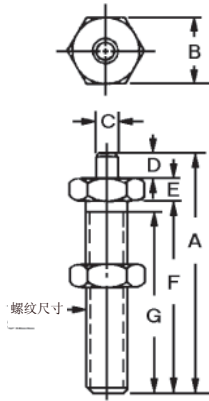
手柄



件号	A	B	C	D	重量 (磅) 10 件
19501	3/4	1/4	10-32	1/4	.08
19502	1 3/16	3/8	5/16-18	5/16	.31

- 材料: 低碳钢
- 表面处理: 黑色氧化

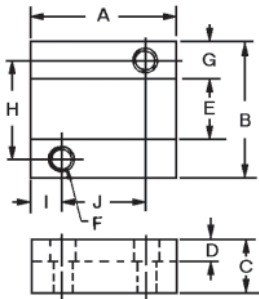
压板支承



件号	A	B	C	D	E	F	G	螺纹 尺寸	重量 (磅) 10 件
21301	3/4	3/8	5/32	5/64	11/64	1/2	13/32	10-24	.19
21302	1 1/4	7/16	5/32	5/64	11/64	1	29/32	1/4-20	.22
21307	1 7/8	1/2	7/32	3/16	7/32	1 15/32	1 5/16	5/16-18	.60
21308	3 1/4	1/2	7/32	3/16	7/32	2 27/32	2 11/16	5/16-18	1.25
21303	2 1/2	9/16	11/32	5/32	11/32	2	1 13/16	3/8-16	.70
21313	3 7/8	9/16	11/32	5/32	11/32	3 3/8	3 3/16	3/8-16	2.80
21304	2 3/8	7/8	11/32	3/16	1/2	1 11/16	1 1/2	1/2-13	1.88
21314	3 7/8	7/8	11/32	3/16	1/2	3 3/16	3	1/2-13	3.50
21315	2 5/8	7/8	11/32	3/16	1/2	1 15/16	1 11/16	5/8-11	2.25
21305	3 27/32	7/8	11/32	3/16	1/2	3 5/32	2 15/16	5/8-11	3.60
21316	2 3/4	7/8	11/32	3/16	1/2	2 1/16	1 7/8	3/4-10	2.75
21306	3 1/2	7/8	11/32	3/16	1/2	2 13/16	2 3/8	3/4-10	4.70

- 材料: 低碳钢
- 表面处理: 黑色氧化
- 热处理: 表面硬化
- 螺纹等级: 2A-UNC

压板组件定位板



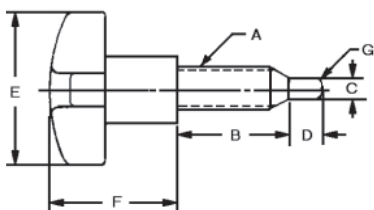
件号	A	B	C	D	E	六角 螺栓 F	G	H	I	J	重量 (磅) 10 件
13701	7/8	3/4	5/16	1/8	7/32	5-40	1/8	1/2	3/16	1/2	.06
13703	1 1/8	1	1/2	3/16	9/32	8-32	3/16	5/8	1/4	5/8	.12
13705	1 5/8	1 1/2	5/8	1/4	13/32	1/4-20	1/4	1	3/8	7/8	.38

- 材料: 低碳钢
- 表面处理: 黑色氧化
- 热处理: 74-77 R30N 表面硬化
- 安装螺丝配有压头。

手轮螺丝



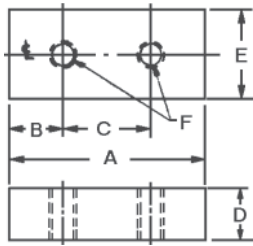
- 材料: 螺柱体, Stressproof®
手轮, 铸铁
- 表面处理: 螺柱体, 黑色氧化
手轮, 镀锌
- 热处理: 2A-UNC



件号	A	B	C	D	E	F	弧面 G	重量 (磅) 10 件
13901	1/4-20	3/4	11/64	1/4	1 1/8	7/8	1/8	.78
13902	5/16-18	1 1/16	7/32	5/16	1 1/2	1	1/4	1.57
13903	3/8-16	1 3/16	1/4	5/16	2	1 1/8	1/4	1.87
13904	1/2-13	1 5/8	3/8	3/8	2 1/2	1 1/2	3/8	4.00
13905	5/8-11	1 3/4	15/32	3/8	3	2	3/8	12.50

该产品设计适用的应用条件: 螺钉太轻, 而且需要一个更重更大的单件. 铸铁手轮, 直角端面螺钉.

扣压板垫板 - 钢制, 塑料&铜制

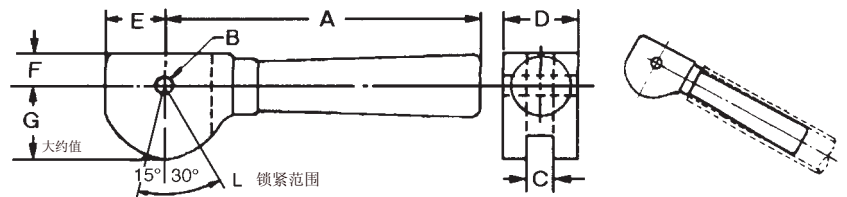


- 材料: 钢, 低碳钢, 塑料, 填纸酚醛塑料, 铜
- 表面处理: 黑色氧化 (仅应用于钢垫)
- 热处理: 74-77 R30N 表面硬化 (仅应用于钢垫)

塑料垫板抗油污和切削液腐蚀, 能承受高压压力, 同时能防止软质工件材料被刮伤和擦伤。

钢垫		塑料垫		铜垫		A	B	C	D	E	F
件号	重量 (磅) 10 件	件号	重量 (磅) 10 件	件号	重量 (磅) 10 件						
17101	.05	17102	.02	17103	.06	5/8	9/64	11/32	1/8	1/4	5-40
17104	.16	17105	.03	17106	.18	7/8	3/16	1/2	3/16	3/8	8-32
17107	.40	17108	.08	17109	.43	1 1/4	5/16	5/8	1/4	1/2	10-24
17110	.90	17111	.16	17112	.93	1 1/2	3/8	3/4	3/8	5/8	1/4-20
17113	1.50	—	—	—	—	1 3/4	1/2	3/4	1/2	3/4	1/4-20

双凸轮



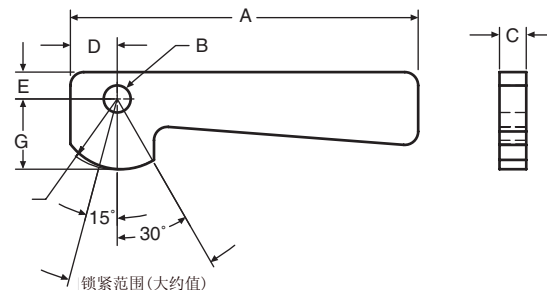
铸铁热处理, 提高抗磨损能力以增长使用寿命. 适用于快换压紧操作要求, 同时提供比单凸轮更大的压紧力. 平均压紧点压力角度在 $3\ 1/2^\circ$ to 4° 之间 (如图所示), 因此产生更强的夹紧力。

手柄套上塑料套管能增加扭矩. 塑料套管头尾与手柄滑动配合。

- 表面处理: 黑色氧化
- 表面处理: 黑色氧化
- 热处理: 74-77 R30N 表面硬化

件号	A	B	C	D	E	F	G	L	重量 (磅)
18101	2 1/2	3/16	17/64	5/8	3/8	1/4	.437	.015	.14
18102	3 7/16	5/16	25/64	7/8	19/32	23/64	.679	.019	.34
18103	5	3/8	33/64	1 1/8	5/8	15/32	.755	.031	.83
18104	5 1/16	5/8	41/64	1 1/4	7/8	5/8	1.040	.043	1.00

单凸轮



- 表面处理: 黑色氧化
- 材料: C-1018
- 热处理: 表面硬化

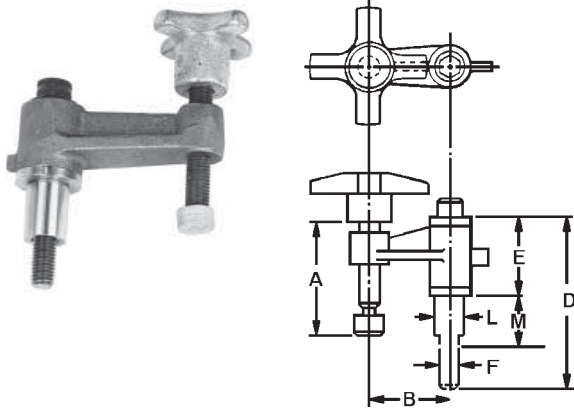
件号	A	B	C	D	E	F	G	L	重量 (磅)
12101	2 3/8	5/32	3/16	3/8	3/16	-	17/32	.015	0.62
12102	3 1/4	1/4	1/4	7/16	1/4		21/32	.022	1.40
12103	4 1/2	5/16	3/8	3/4	3/8		29/32	.031	4.00
12104	5	3/8	1/2	7/8	7/16		1 5/64	.031	6.90

旋转压板组件

以手握紧，能快速压紧工件。然后松开并旋出。中等压紧力要求的加工中能节省时间。

可锻铸铁主体。表面硬化钢制转垫，以准确中心确保向工件施加均匀而同轴的压紧力。

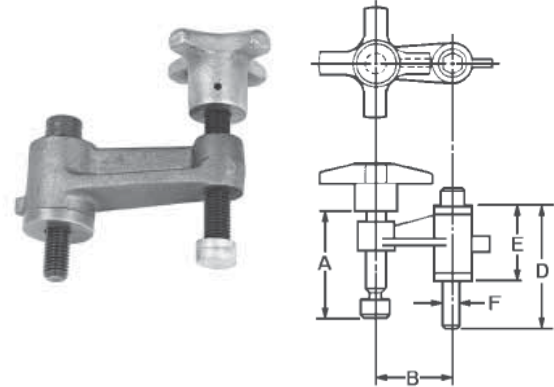
长导套型



- 主体材料：ASTM A47, GR32510 可锻铸铁
- 表面处理：黑色氧化
- 衬套：Rc 56-60 精磨淬火钢

件号	A	B	D	E	F	L	M	重量 (磅)
						.5610		
35119	2	1 1/2	3	1 1/2	5/16-18	.5595	5/8	0.8
						.6235		
35103	2	1 1/2	3 1/4	1 1/2	3/8-16	.6220	3/4	0.8
						.8735		
35116	3 3/8	3	5	2 1/4	1/2-13	.8720	1 1/4	4.5
						1.1235		
35106	3 3/4	3	5	2 1/4	5/8-11	1.1220	1 1/2	4.8
						1.1235		
35109	3 3/4	4	5	2 1/4	5/8-11	1.1220	1 1/2	5.0

短导套型

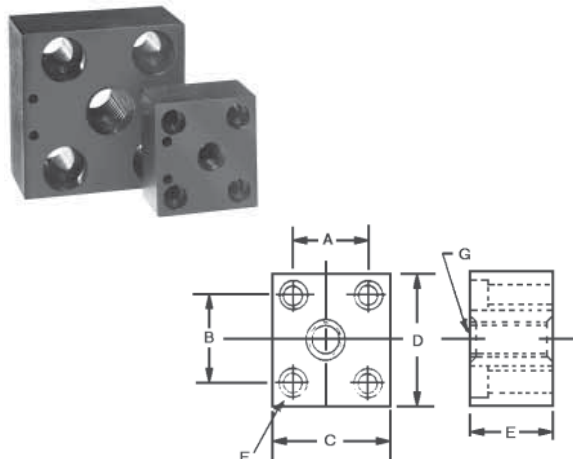


- 主体材料：ASTM A47, GR32510 可锻铸铁
- 表面处理：黑色氧化
- 衬套：Rc 56-60 精磨淬火钢

件号		A	B	D	E	F	重量	基座 件号
压板	压板 (带基座)							
35117	35118	2	1 1/2	2	1 1/2	5/16-18	0.7	35113
35101	35102	2	1 1/2	3 1/4	1 1/2	3/8-16	0.7	35110
35114	35115	3 3/8	3	5	2 1/4	1/2-13	4.3	35112
35104	35105	3 3/4	3	3	2 1/4	5/8-11	4.5	35111
35107	35108	3 3/4	4	5	2 1/4	5/8-11	4.8	35111

旋转压板基座

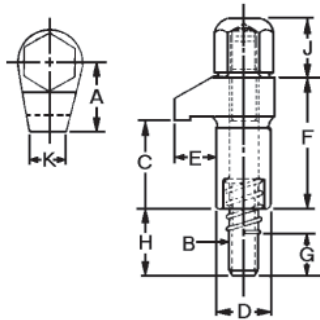
(仅与短导套型组件配套)



- 每个基座配有制动销。

件号	A	B	C	D	E	F	安装 螺杆尺寸 G	重量 (磅)
35113	3/4	1	1 7/16	1 1/2	1	#10	5/16-18	0.5
35110	7/8	1	1 7/16	1 1/2	1	#10	3/8-16	0.6
35112	1 1/8	1 3/8	2 1/4	2 1/4	1 1/4	1/4	1/2-13	1.2
35111	1 1/4	1 1/2	2 1/4	2 1/4	1 1/4	3/8	5/8-11	1.7

勾形压板组件



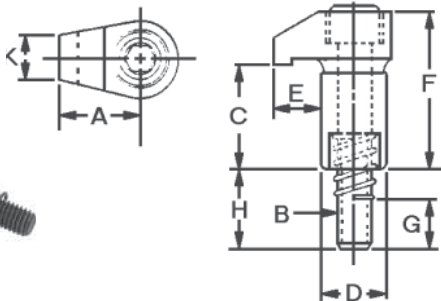
近距离缓和重型压紧力。松开时，勾形压板迅速摆开，提高操作的机动性。弹簧筒套加快压板释放速度。

- 材料：4140 铸钢主体
- 表面处理：黑色氧化
- 热处理：Rc 44-48
- 螺丝：表面处理

件号	A	螺杆尺寸 B	C	D	E	F	G	H	J	K	重量 (磅)	最大 扭矩 (英尺/磅)
41901	11/16	5/16-18 x 2 1/2	7/8	.624/.625	3/8	1 3/8	5/16	3/4	5/8	3/8	.21	25
41908	1	3/8-16 x 4	1 5/8	.874/.875	9/16	2 1/4	3/4	1 1/4	3/4	5/8	.59	40
41902*	1	1/2-13 x 4	1 5/8	.874/.875	9/16	2 1/4	5/8	1 1/8	15/16	5/8	.64	100
41903	1 7/16	5/8-11 x 5	1 13/16	1.124/1.125	7/8	2 3/4	7/8	1 3/8	1 3/16	3/4	1.38	180

*符合TCMA

勾形压板组件



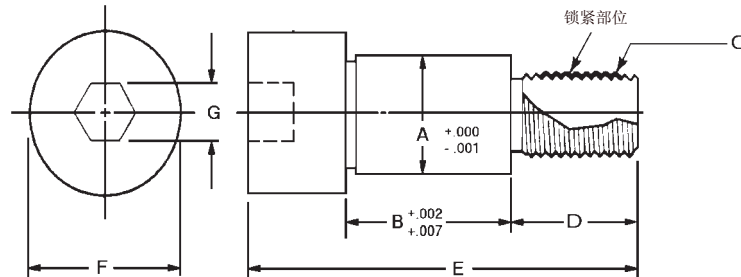
该型号为上面产品的替代型号，特点是以平面凹头螺钉代替盖帽式螺帽。适用于空间有限的操作条件，并可用来调节压紧力。

- 材料：4140 铸钢主体
- 表面处理：黑色氧化
- 热处理：Rc 44-48
- 螺钉：表面处理

件号	A	帽螺钉 B	C	D	E	F	G	H	K	重量 (磅)	最大 扭矩 (英尺/磅)
41904	11/16	5/16-18 x 1 3/4	7/8	.624/.625	3/8	1 3/8	1/4	5/8	3/8	.14	25
41905*	1	3/8-16 x 3	1 5/8	.874/.875	9/16	2 1/4	5/8	1 1/16	5/8	.44	40
41907	1	1/2-13 x 3	1 5/8	.874/.875	9/16	2 1/4	5/8	1 1/8	5/8	.47	100
41906	1 7/16	5/8-11 x 3 1/2	1 13/16	1.124/1.125	7/8	2 3/4	13/16	1 9/16	3/4	1.00	180

*符合TCMA

内六角带肩螺钉 尼龙材料锁紧



内六角带肩螺钉的尺寸公差精度大大高于标准脱模螺杆。增加的英寸B英寸尺寸抵消置于中间的移动板厚度。英寸A英寸尺寸更加精密，以满足轴承式定位需要。使用该产品能得到更强的正向夹持力和更大的车削控制力。非常适用于所有类型的滑块机构。杰根斯的所有带肩螺钉都配有尼龙锁定元件。

- 材料：4140
- 热处理：Rc 38-42
- 螺纹等级：2A-UNC

直径 A	B	件	螺纹 尺寸 号 C	D	E	F	内六角 尺寸 G	重量 (磅) 10 件
.249	1/4	41701*	10-24	3/8	13/16	3/8	1/8	.09
.249	3/8	41702*	10-24	3/8	15/16	3/8	1/8	.12
.249	1/2	41703*	10-24	3/8	1 1/16	3/8	1/8	.13
.249	5/8	41704*	10-24	3/8	1 3/16	3/8	1/8	.15
.249	3/4	41705*	10-24	3/8	1 5/16	3/8	1/8	.16
.249	7/8	41706*	10-24	3/8	1 7/16	3/8	1/8	.19
.374	1/4	41707*	5/16-18	1/2	1	9/16	3/16	.30
.374	3/8	41708*	5/16-18	1/2	1 1/8	9/16	3/16	.32
.374	1/2	41709*	5/16-18	1/2	1 1/4	9/16	3/16	.38
.374	5/8	41710*	5/16-18	1/2	1 3/8	9/16	3/16	.41
.374	3/4	41711*	5/16-18	1/2	1 1/2	9/16	3/16	.45
.374	7/8	41712*	5/16-18	1/2	1 5/8	9/16	3/16	.48
.499	3/8	41713*	3/8-16	5/8	1 5/16	3/4	1/4	.68
.499	1/2	41714*	3/8-16	5/8	1 7/16	3/4	1/4	.73
.499	5/8	41715*	3/8-16	5/8	1 9/16	3/4	1/4	.78
.499	3/4	41716*	3/8-16	5/8	1 11/16	3/4	1/4	.86
.499	7/8	41717*	3/8-16	5/8	1 13/16	3/4	1/4	.93
.624	1/2	41718*	1/2-13	3/4	1 5/8	7/8	5/16	1.22
.624	5/8	41719*	1/2-13	3/4	1 3/4	7/8	5/16	1.36
.624	3/4	41720*	1/2-13	3/4	1 7/8	7/8	5/16	1.41
.624	7/8	41721*	1/2-13	3/4	2	7/8	5/16	1.56
.624	1	41722*	1/2-13	3/4	2 1/8	7/8	5/16	1.85
.749	5/8	41723*	5/8-11	7/8	2	1	3/8	2.25
.749	3/4	41724*	5/8-11	7/8	2 1/8	1	3/8	2.47
.749	7/8	41725*	5/8-11	7/8	2 1/4	1	3/8	2.60
.749	1	41726*	5/8-11	7/8	2 3/8	1	3/8	2.75
.749	1 1/4	41727*	5/8-11	7/8	2 5/8	1	3/8	2.90
.999	1	41728	3/4-10	1	2 5/8	1 3/8	1/2	5.47
.999	1 1/2	41729	3/4-10	1	3 1/8	1 3/8	1/2	6.56
.999	2	41730	3/4-10	1	3 5/8	1 3/8	1/2	7.66

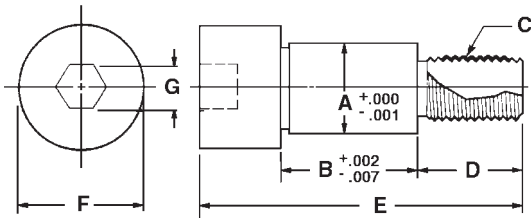
*符合TCMA

内六角头带肩螺钉

不锈钢



• 材料: 303 不锈钢

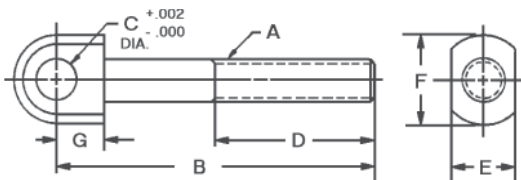


件号	直径 A	B	C	D	E	F	内六角尺寸 G	重量 (磅) 10 件
41801	1/4	1/4	10-24	3/8	13/16	3/8	1/8	.09
41802	1/4	3/8	10-24	3/8	15/16	3/8	1/8	.12
41803	1/4	1/2	10-24	3/8	1 1/16	3/8	1/8	.13
41804	1/4	5/8	10-24	3/8	1 3/16	3/8	1/8	.15
41805	1/4	3/4	10-24	3/8	1 5/16	3/8	1/8	.16
41806	1/4	1	10-24	3/8	1 9/16	3/8	1/8	.19
41807	3/8	1/4	5/16-18	1/2	1	9/16	3/16	.30
41808	3/8	3/8	5/16-18	1/2	1 1/8	9/16	3/16	.32
41809	3/8	1/2	5/16-18	1/2	1 1/4	9/16	3/16	.38
41810	3/8	5/8	5/16-18	1/2	1 3/8	9/16	3/16	.41
41811	3/8	3/4	5/16-18	1/2	1 1/2	9/16	3/16	.45
41812	3/8	1	5/16-18	1/2	1 3/4	9/16	3/16	.48
41813	1/2	3/8	3/8-16	5/8	1 5/16	3/4	1/4	.68
41814	1/2	1/2	3/8-16	5/8	1 7/16	3/4	1/4	.73
41815	1/2	5/8	3/8-16	5/8	1 9/16	3/4	1/4	.78
41816	1/2	3/4	3/8-16	5/8	1 11/16	3/4	1/4	.86
41817	1/2	1	3/8-16	5/8	1 15/16	3/4	1/4	.93
41818	5/8	1/2	1/2-13	3/4	1 5/8	7/8	5/16	1.22
41819	5/8	5/8	1/2-13	3/4	1 3/4	7/8	5/16	1.36
41820	5/8	3/4	1/2-13	3/4	1 7/8	7/8	5/16	1.41
41822	5/8	1	1/2-13	3/4	2 1/8	7/8	5/16	1.85

摆转式螺杆 (插销螺杆)



- 材料: 4140
- 表面处理: 黑色氧化
- 热处理: Rc 36-40
- 螺纹等级: 2A-UNC



件号	螺纹 尺寸 A	B	C	D	E	F	G	重量 (磅) 10 件
29501*	3/8-16	2 1/2	3/8	1 3/8	1/2	3/4	3/8	.93
29502	3/8-16	3 1/4	3/8	1 3/4	1/2	3/4	3/8	1.25
29513	1/2-13	2 5/8	3/8	1 1/2	5/8	1	7/16	1.95
29504*	1/2-13	3 1/8	1/2	1 3/4	5/8	1	7/16	2.04
29505	1/2-13	4 1/8	1/2	2 1/4	5/8	1	7/16	2.64
29516	5/8-11	3 3/4	1/2	2	3/4	1 1/8	1/2	3.64
29507	5/8-11	3 1/2	5/8	1 3/4	3/4	1 1/8	1/2	3.67
29508	5/8-11	4 3/4	5/8	2 1/2	3/4	1 1/8	1/2	4.75
29509	3/4-10	4 3/8	3/4	2 1/2	7/8	1 3/8	11/16	6.10
29510	3/4-10	6 1/2	3/4	3 1/4	7/8	1 3/8	11/16	8.85

*符合TCMA.
不能用于起吊.

摆转式螺杆 (插销螺杆)

不锈钢

- 材料: 303 不锈钢
- 螺纹等级: 2A-UNC

件号	螺纹 尺寸 A	B	C	D	E	F	G
29601	3/8-16	2 1/2	3/8	1 3/8	1/2	3/4	1/2
29602	3/8-16	3 1/2	3/8	2	1/2	3/4	1/2
29603	1/2-13	3 1/8	1/2	1 5/8	5/8	1	5/8
29604	1/2-13	4-1/8	1/2	2 1/2	5/8	1	5/8
29605	5/8-11	3 1/2	5/8	1 5/8	3/4	1 1/4	3/4
29606	5/8-11	4 3/4	5/8	2 1/2	3/4	1 1/4	3/4

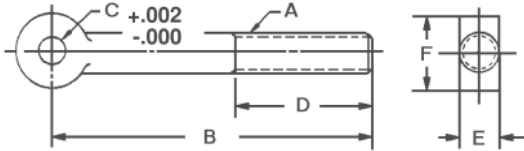
*B 尺寸代表最小长度.
不能用于起吊.

关节螺栓 螺纹



- 材料: 4142
- 表面处理: 黑色氧化
- 热处理: 32-36 Rc
- 螺纹等级: 2A-UNC

关节螺栓铸件经过表面精磨, 用于不要求螺栓头和平面接触的加工操作. 所有的孔铰钻而成. 关节螺栓能同球面法兰组件, 法兰螺母和压紧器组件一起使用.



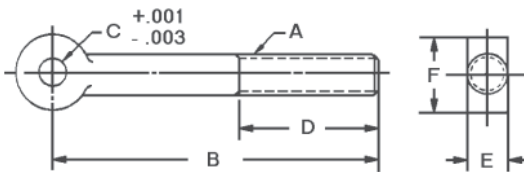
件号	螺纹 A	B	C	D (最小)	E	F	重量 (磅)
35301*	1/4-20	2	3/16	3/4	1/4	1/2	.04
35302	1/4-20	2	1/4	3/4	1/4	1/2	.03
35318*	5/16-18	3	1/4	1 1/2	5/16	5/8	.08
35319*	5/16-18	3	5/16	1 1/2	5/16	5/8	.08
35303*	3/8-16	3	5/16	1 1/2	3/8	3/4	.11
35320	3/8-16	4	5/16	1 3/4	3/8	3/4	.11
35304	3/8-16	2 3/16	3/8	1 1/4	3/8	3/4	.08
35305*	3/8-16	3	3/8	1 1/2	3/8	3/4	.11
35306*	3/8-16	5	3/8	2 1/2	3/8	3/4	.12
35307*	1/2-13	3 3/4	3/8	1 1/2	1/2	1	.25
35308	1/2-13	2 11/16	1/2	1 1/2	1/2	1	.19
35309	1/2-13	3 3/4	1/2	1 1/2	1/2	1	.24
35310	1/2-13	5	1/2	1 1/2	1/2	1	.31
35311	5/8-11	3 11/16	5/8	2	5/8	1 1/4	.40
35312*	5/8-11	4 1/2	5/8	2	5/8	1 1/4	.46
35314*	5/8-11	6	5/8	2 1/2	5/8	1 1/4	.60
35315*	3/4-10	4 1/2	3/4	2	3/4	1 1/2	.73
35321*	3/4-10	6	3/4	2 1/2	3/4	1 1/2	1.00
35317	1-8	8	1	3	1	2	2.25

*符合TCMA. 不能用于起吊.

关节螺栓 不锈钢



- 材料: 303 不锈钢
- 螺纹等级: 2A-UNC

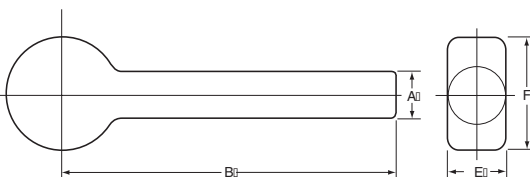


件号	A	B	C	D	E	F
35721	1/4-20	2 1/8	3/16	7/8	1/4	1/2
35722	1/4-20	2 1/8	1/4	7/8	1/4	1/2
35723	5/16-18	3 1/2	1/4	1 1/2	5/16	5/8
35724	5/16-18	3 1/2	5/16	1 1/2	5/16	5/8
35725	3/8-16	3 1/2	3/8	1 1/2	3/8	3/4
35726	3/8-16	5	3/8	2 1/2	3/8	3/4
35727	1/2-13	3 3/4	1/2	1 1/2	1/2	1
35728	1/2-13	5	1/2	2	1/2	1
35729	5/8-11	4 1/2	5/8	2	5/8	1 1/4
35730	5/8-11	6	5/8	3	5/8	1 1/4
35731	3/4-10	4 1/2	3/4	2	3/4	1 1/2
35732	3/4-10	6	3/4	2 1/2	3/4	1 1/2

不能用于起吊.

关节螺栓 毛坯锻件

- 材料: 标准型, 4142 锻钢
不锈钢型, 18-8 锻钢



件号		A	B*	E	F	重量 (磅)
标准	不锈钢					
35511	35701	1/4	2	1/4	1/2	.04
35512	35702	3/8	5	3/8	3/4	.13
35513	35703	1/2	6	1/2	1	.44
35514	35704	5/8	6	5/8	1 1/4	.70
35515		3/4	6	3/4	1 1/2	1.8
35516		1	8	1	2	2.5

*B 代表最小长度. 不能用于起吊.

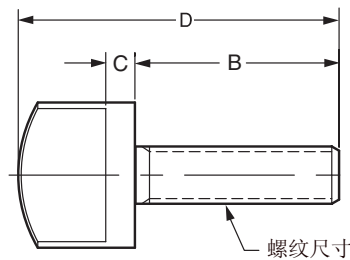
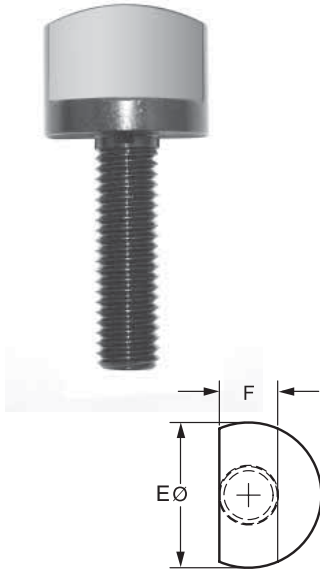
关节螺栓毛坯能按客户要求要求进行加工, 请提供图纸以供报价.
最大螺纹长度 1/2英寸 (从螺栓头起).

半转螺丝

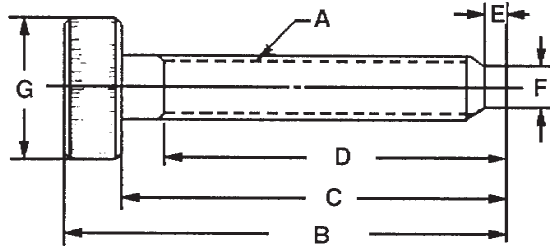
件号	螺纹 A	B	C	D	E	F	重量 (千克)
34521	10-32	1	3/16	1-11/16	3/4	3/16	0.04
34522	1/4-20	1-1/4	3/16	2	3/4	1/4	0.07
34523	5/16-18	1-1/4	3/16	2-1/16	1	5/16	0.12
34524	3/8-16	1-3/4	1/4	1-11/16	1-1/16	3/8	0.15
34525	1/2-13	1-3/4	1/4	2-3/4	1-1/4	1/2	0.20

杰根斯半转螺丝非常适合压紧盖帽类产品，且压紧时不需加工凹槽。

- 材料：低碳钢
- 表面处理：黑色氧化
- 螺纹等级：2A-UNF (10-32)
2A-UNC (其他尺寸)



滚花头螺钉



- 材料: 1215 钢, 303 不锈钢
- 表面处理: 黑色氧化
- 螺纹等级: 2A-UNC

无螺纹的光杆半柱头结构在敲打时对螺纹起保护作用。

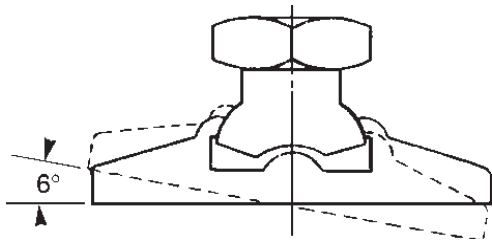
件号 (钢制)	件 (不锈钢)	号	A	B	C	D	E	F	G	重量 (磅)
43901	-	10-24	1 9/16	1 1/4	1 1/16	3/64	1/8	3/4	.44	
43902	-	10-24	1 5/16	1 5/8	1 7/16	3/64	1/8	3/4	.47	
43903*	-	10-24	2 5/16	2	1 13/16	3/64	1/8	3/4	.48	
-	44001	10-32	1 3/16	1	3/4	7/32	3/16	3/4	.45	
-	44002	10-32	1 7/16	1 1/4	3/4	7/32	3/16	3/4	.45	
-	44004	1/4-20	1 5/16	1	25/32	3/32	11/64	1	.75	
43904*	44005*	1/4-20	1 13/16	1 1/2	1 1/4	1/16	5/32	1	.78	
43905*	44006	1/4-20	2 5/16	2	1 3/4	1/16	5/32	1	.86	
43906*	-	1/4-20	2 13/16	2 1/2	2 1/4	1/16	5/32	1	.91	
43907	44008	5/16-18	2 1/8	1 3/4	1 7/16	5/64	13/64	1 1/8	1.30	
43908	44009	5/16-18	2 5/8	2 1/4	1 15/16	5/64	13/64	1 1/8	1.36	
43909	44010	5/16-18	3 1/8	2 3/4	2 7/16	5/64	13/64	1 1/8	1.50	
43910*	44011	3/8-16	2 7/16	2	1 5/8	3/32	1/4	1 1/4	1.93	
43911*	44012*	3/8-16	2 15/16	2 1/2	2 1/8	3/32	1/4	1 1/4	2.00	
43912*	44013*	3/8-16	3 7/16	3	2 5/8	3/32	1/4	1 1/4	2.20	
43913	-	1/2-13	2 15/16	2 1/2	2 1/8	1/8	11/32	1 1/4	2.55	
-	44014	1/2-13	3	2 1/2	2	1/4	3/8	1 1/4	2.55	
43914*	-	1/2-13	3 7/16	3	2 5/8	1/8	11/32	1 1/4	2.80	
-	44015	1/2-13	3 1/2	3	2 1/2	1/4	3/8	1 1/4	3.00	
43915*	-	1/2-13	3 15/16	3 1/2	3 1/8	1/8	11/32	1 1/4	3.10	
-	44016	1/2-13	4	3 1/2	3	1/4	3/8	1 1/4	3.10	

* 符合TCMA

公制

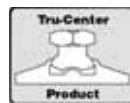
件号	A	B	C	D	E	F	G	重量 (千克)
43971	M5x0.8	30	25	20	1.2	3	20	0.20
43972	M5x0.8	45	40	35	1.2	3	20	0.21
43973	M5x0.8	55	50	45	1.2	3	20	0.22
43974	M6x1.0	50	40	40	1.5	4	25	0.35
43975	M6x1.0	60	50	50	1.5	4	25	0.39
43976	M6x1.0	75	65	65	1.5	4	25	0.41
43977	M8x1.25	50	40	40	2.4	5	30	0.59
43978	M8x1.25	60	50	50	2.4	5	30	0.62
43979	M8x1.25	75	65	65	2.4	5	30	0.68
43980	M10x1.5	60	50	50	2.4	6	30	0.88
43981	M10x1.5	75	65	65	2.4	6	30	0.91
43982	M10x1.5	85	75	75	2.4	6	30	1.00
43983	M12x1.75	90	75	80	3	11	30	1.27
43984	M12x1.75	105	90	95	3	11	30	1.41

Tru-Center™ 自适应系列产品



杰根斯“Tru-Center”专利产品的是市场上唯一的面式压紧器，向工件提供准确的中心线方向压紧力。其工作原理见剖视图。垫座和螺母的中心线始终相交在垫座和工件的接触点。

可调转矩螺钉

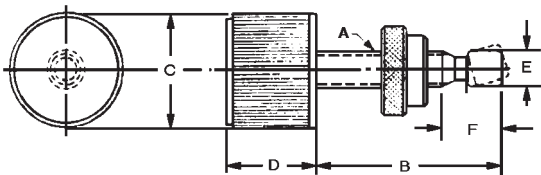


该产品非常适用于精调夹紧。一旦到达最终夹持力，螺头即能自由转动。

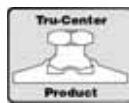
本产品具有更大转动范围。其直线滚花的螺丝头使旋转更容易。

- 材料：杆体，Stressproof®
垫座，4140
- 表面处理：杆体，黑色氧化
螺杆头，镀铬
- 垫座：可从中心向任一侧倾斜(最大16°)

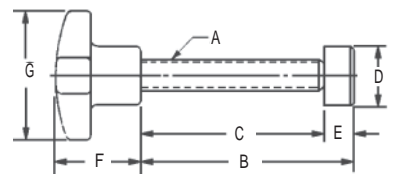
件号	A	B	C	D	E	F	最终夹持力 (磅)
31101	10-24	1 1/4	1	23/32	.140	3/16	0-50
31102	1/4-20	1 1/2	1	23/32	.185	15/64	0-50
31103	1/4-20	2 1/2	1	23/32	.185	15/64	0-50
31104	5/16-18	1 3/4	1	23/32	.240	9/32	0-50
31105	5/16-18	2 3/4	1	23/32	.240	9/32	0-50
31106	3/8-16	2	1 1/4	25/32	.294	11/32	0-60
31107	1/2-13	3	1 1/4	25/32	.400	7/16	0-60



自适应星形手把螺钉



该产品适用于 压紧不规则表面，同时其旋转式垫座于工件相对静止，从而防止擦伤工件表面光泽。垫座淬火硬化处理以增长使用寿命。产品包含旋紧铸铁手把。要移开垫座安装螺钉时，需逆时针方向旋转。

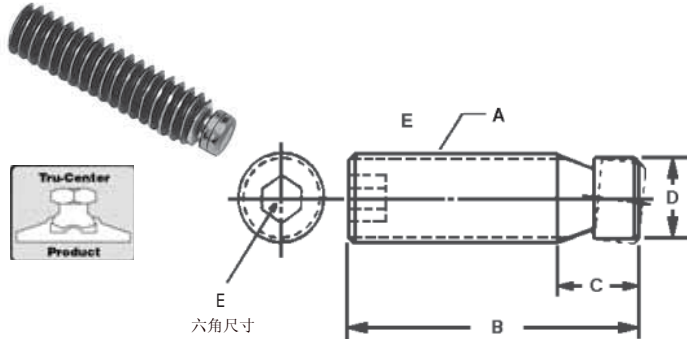


- 材料：杆体，Stressproof®
垫座，4140
- 表面处理：杆体，黑色氧化
螺杆头，镀铬
- 垫座：可从中心向任一侧倾斜(最大16°)

件号	A	B	C	D	E	F	G	重量 (磅) 10 件
36301	3/8-16	2	1 21/32	11/16	3/8	1 1/8	2	.21
36302	3/8-16	2 3/4	2 13/32	11/16	3/8	1 1/8	2	.24
36303	3/8-16	3 5/8	3 9/32	11/16	3/8	1 1/8	2	.25
36304	1/2-13	2 1/8	1 21/32	13/16	15/32	1 1/2	2 1/2	.44
36305	1/2-13	2 3/4	2 9/32	13/16	15/32	1 1/2	2 1/2	.48
36306	1/2-13	3 3/8	2 29/32	13/16	15/32	1 1/2	2 1/2	.52
36307	1/2-13	4	3 17/32	13/16	15/32	1 1/2	2 1/2	.55
36308	5/8-11	3	2 17/32	15/16	1/2	2	3	1.38
36309	5/8-11	3 3/4	3 9/32	15/16	1/2	2	3	1.50
36310	3/4-10	4 7/8	4 11/32	1 1/8	19/32	2	3	1.56

Tru-Center™ 自适应系列产品

六角螺钉



- 材料: 4140
- 表面处理: 黑色氧化
- 热处理: 38-42 Rc
- 不需移开垫座即可旋入螺钉.

件号	螺纹尺寸 A	B	C	D	内六角 尺寸 E	重量 (磅) 10 件
33301*	1/4-20	1/2	15/64	.185	1/8	.03
33302*	1/4-20	1	15/64	.185	1/8	.09
33303*	5/16-18	3/4	9/32	.240	5/32	.09
33304*	5/16-18	1 1/2	9/32	.240	5/32	.24
33305*	3/8-16	1	11/32	.294	3/16	.20
33306*	3/8-16	2	11/32	.294	3/16	.45
33307*	1/2-13	1	7/16	.400	1/4	.30
33308*	1/2-13	2	7/16	.400	1/4	.78
33310*	5/8-11	2	17/32	.507	5/16	1.25

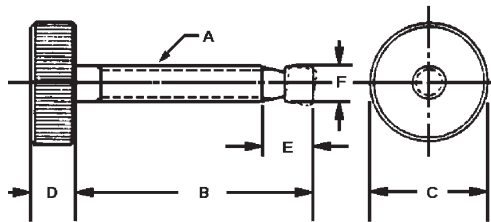
*符合TCMA

自适应滚花螺钉



该产品与本公司标准滚花螺钉相似, 差别在于在螺钉前端增加了本公司专利的旋转垫座.

- 材料: 杆体及螺头, 1215, 垫座, 4140
- 表面处理: 黑色氧化



件号	螺纹 尺寸 A	B	C	D	E	F	重量 (磅) 10 件
33501	10-24	1	3/4	5/16	3/16	.140	.31
33502	10-24	1 1/2	3/4	5/16	3/16	.140	.47
33503*	1/4-20	1 1/2	1	5/16	15/64	.185	.78
33504*	1/4-20	2	1	5/16	15/64	.185	.94
33505*	5/16-18	1 1/2	1 1/8	3/8	9/32	.240	1.05
33506*	5/16-18	2	1 1/8	3/8	9/32	.240	1.25
33507*	5/16-18	2 1/2	1 1/8	3/8	9/32	.240	1.40
33508*	3/8-16	1 1/2	1 1/4	7/16	11/32	.294	1.70
33509*	3/8-16	2	1 1/4	7/16	11/32	.294	1.88
33510*	3/8-16	2 1/2	1 1/4	7/16	11/32	.294	2.04
33511*	3/8-16	3	1 1/4	7/16	11/32	.294	2.20

*符合TCMA

塑料垫座盖



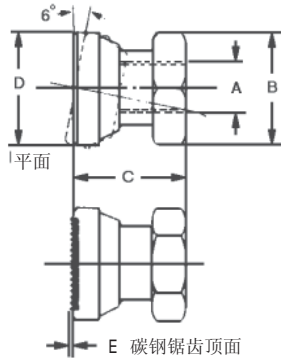
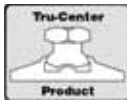
在以相对高的压紧力压紧具有光洁表面的软质材料时, 我们推荐使用杰根斯的塑料垫座盖. 产品抗油污及切削液腐蚀, 可套扣在: 自适应星形手把螺钉, 自适应六角螺钉, 自适应滚花螺钉及可调转矩螺钉.

- 材料: 尼龙

件号	套在 垫座外径上	塑料垫座盖 外径	件	套在 垫座外径上	塑料垫座盖 外径
32901	.140	.250	32907	9/16	.625
32902	.185	.250	32908	5/8	.750
32903	.240	.312	32909	11/16	.812
32904	.294	.375	32910	13/16	.937
32905	.400	.500	32911	15/16	1.062

塑料垫座盖套扣在杰根斯的旋转垫座外径上.

Tru-Center™ 自适应系列产品 自适应压头



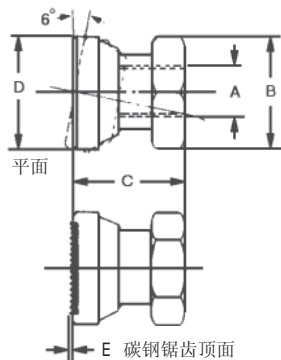
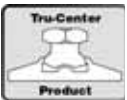
碳钢头自适应压头产生多点接触，以补偿粗面或非圆面工件。触点将自动嵌入工件，保证正向夹持，抵消工件的径向负载。

- 材料：4140 或 碳钢嵌入头
- 表面处理：黑色氧化
- 热处理：光面垫座，Rc 36-40
- 螺纹等级：2B-UNC

件号		螺纹尺寸 A	对边宽度 B	光面垫座型 C	齿纹面垫座型 C	D	E	重量 (千克) 10 件
光面垫座型	齿纹面垫座型							
43502	43702	1/4-20	1/2	1/2	9/16	9/16	.055	.20
43503	43703	5/16-18	9/16	11/16	3/4	5/8	.055	.28
43504	43704	3/8-16	5/8	11/16	3/4	11/16	.055	.41
43505	43705	1/2-13	3/4	7/8	15/16	13/16	.055	.62
43506	43706	5/8-11	7/8	1	1 1/32	15/16	.086	.94
43507*	43707	3/4-10	1 1/16	1 5/32	1 1/4	1 1/8	.086	1.60

*这些产品无对应的塑料垫座。

自适应压头 公制



- 材料：4140 或 碳钢嵌入头
- 表面处理：黑色氧化
- 热处理：光面垫座，Rc 36-40
- 螺纹等级：6H

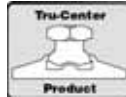
件号		螺纹尺寸 A	对边宽度 B	光面垫座型 C	齿纹面垫座型 C	D	E	重量 (千克) 10 件
光面垫座型	齿纹面垫座型							
43552	43752	M6 x 1.0	12	13	14.4	14	1.4	.09
43553	43753	M8 x 1.25	14	17	18.4	16	1.4	.13
43554	43754	M10 x 1.5	16	18	20.4	18	1.4	.19
43555	43755	M12 x 1.75	22	22	23.4	21	1.4	.28
43556	43756	M16 x 2.0	26	25	26.4	24	2.2	.43
43557	43757	M20 x 2.5	30	29	31.2	28	2.2	.73

注：公制自适应压头有两个侧平面，而非在螺头上的一个六角配置。

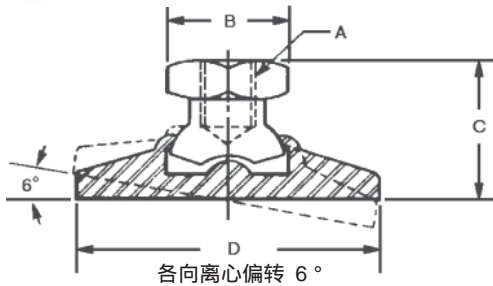
自适应调平垫座

该产品提供一个更大的支承平面，以适应有重负载或重压力施加在柔性或软质材料的情况。垫座面能旋转并对位，对不平表面无损坏。

攻丝型

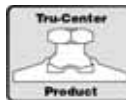


- 材料：4140
- 表面处理：镀锌
- 热处理：Rc 36-40
- 螺纹等级：UNC-2B

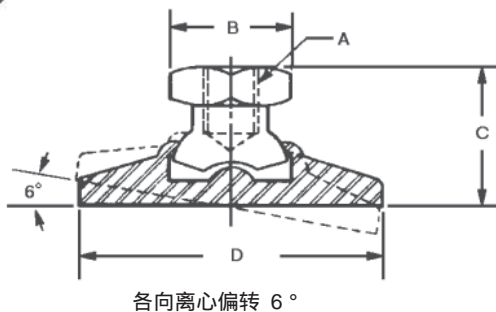


件号	螺纹尺寸 A	对边宽度 B	C	D	载荷 (磅)	重量 (磅)
32501	3/8-16	5/8	3/4	1 1/4	2300	.10
32502	1/2-13	3/4	1	1 7/8	4200	.22
32503	5/8-11	7/8	1 1/8	2 1/4	6600	.42
32504	3/4-10	1 1/16	1 7/16	3	10,000	.84

公制攻丝型



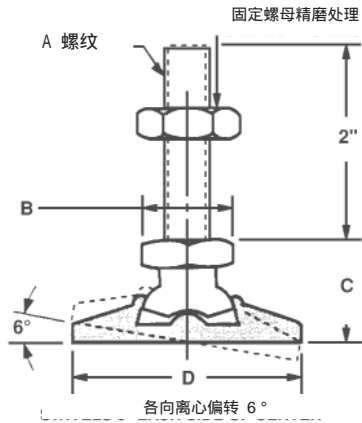
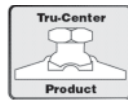
- 材料：4140
- 表面处理：镀锌
- 热处理：Rc36-40
- 螺纹等级：6H



件号	螺纹尺寸 A	对边宽度 B	C	D	载荷 (千克)	重量 (千克)
32551	M10 x 1.5	16	21	32	1000	.05
32552	M12 x 1.75	22	27	48	1900	.10
32553	M16 x 2.0	26	31	57	2900	.19
32554	M20 x 2.5	30	39	76	4500	.38

注：公制自适应压头有两个侧平面，而非在螺头上的一个六角配置。

螺纹型

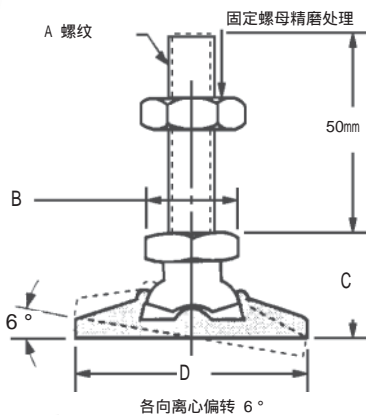
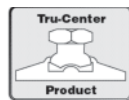


- 材料: 4140
- 表面处理: 镀锌 Pad
- 热处理: Rc 36-40
- 螺纹等级: UNC-2A

件号	螺纹尺寸 A	对边宽度 B	C	D	荷载 (磅)	重量 (磅)
32521	3/8-16	5/8	3/4	1 1/4	2300	.16
32522	1/2-13	3/4	1	1 7/8	4200	.37
32523	5/8-11	7/8	1 1/8	2 1/4	6600	.58
32524	3/4-10	1 1/16	1 7/16	3	10,000	1.22

固定螺母精磨处理

公制螺纹型



- 材料: 4140
- 表面处理: 镀锌
- 热处理: Rc36-40
- 螺纹等级: 6g

件号	螺纹尺寸 A	对边宽度 B	C	D	荷载 (千克)	重量 (千克)
32571	M10 x 1.5	16	21	32	1000	.07
32572	M12 x 1.75	22	27	48	1900	.17
32573	M16 x 2.0	26	31	57	2900	.26
32574	M20 x 2.5	30	39	76	4500	.55

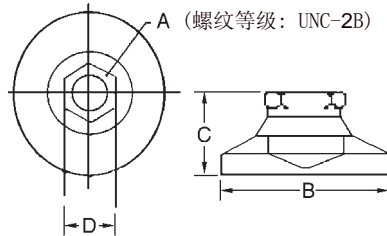
注: 公制自适应压头有两个侧平面, 而非在螺头上的一个六角配置.

调平垫座

- 材料: 1214 钢
- 防滑材料: 橡胶
- 表面硬化,
- 任意方向旋转10°

- 底座可做防滑处理
- 根据客户要求, 可选择不锈钢材料, 或尼龙垫座, 以及选择更大尺寸

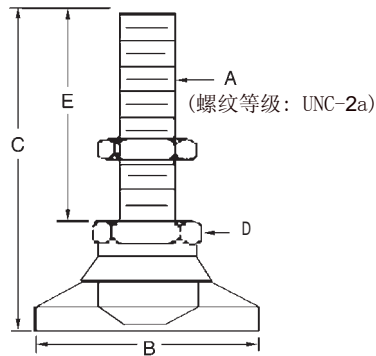
攻丝型



件号		A	B	C*	对边 宽度 D	最大荷载 (磅)	
标准型	防滑型					标准型	防滑型
32601	32651	10-32	3/4	17/32	3/8	700	550
32602	32652	1/4-20	1	45/64	1/2	1000	825
32606	32656	3/8-16	1 1/4	7/8	5/8	3750	2820
32608	32658	1/2-13	1 7/8	1 1/8	3/4	5000	3750
32610	32660	5/8-11	2 1/2	1 1/4	7/8	6000	5000
32612	32662	3/4-10	3	1 1/2	1 1/16	7400	6000
32616	32666	1-8	4	1 7/8	1 3/8	21000	16500

*防滑型的C尺寸加1/8英寸.

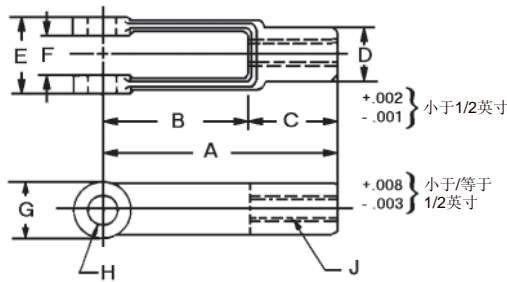
螺纹型



件号		A	B	C*	对边 宽度 D		最大荷载 (磅)	
标准型	防滑型						标准型	防滑型
32621	32671	10-32	3/4	1 17/32	3/8	1	700	550
32623	32673	1/4-20	1	1 61/64	1/2	1 1/4	1000	825
32626	32676	3/8-16	1 1/4	2 7/8	5/8	2	3750	2850
32629	32679	1/2-13	1 7/8	3 1/8	3/4	2	5000	3750
32632	32682	5/8-11	2 1/2	3 1/4	7/8	2	6000	4350
32635	32685	3/4-10	3	3 1/2	1 1/16	2	7400	5500
32640	32690	1-8	4	5 3/8	1 3/8	3 1/2	20000	16500

*防滑型的C尺寸加1/8英寸.

**轭
攻丝型**

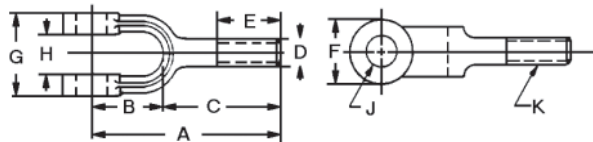


- 材料: C-1021 锻钢
- 表面处理: 黑色氧化
- 螺纹等级: 2B

杰根斯公司供应的一系列轭产品将螺纹件连接到杆端。铸孔经较扩而成。轭端被加工成内外侧平行。

件号 (粗螺距)	J	件号 (细螺牙)	J	A	B	C	D	E	F	G	H	重量 (磅) 10 件
45302	1/4-20	45501	10-32	1 9/16	1	9/16	5/16	7/16	3/16	3/8	3/16	.21
45303	5/16-18	45502	1/4-28	2	1 1/4	3/4	7/16	5/8	9/32	1/2	1/4	.62
45304	3/8-16	45503	5/16-24	2 1/4	1 7/16	13/16	1/2	3/4	11/32	19/32	5/16	.94
45305	7/16-14	45504	3/8-24	2 1/2	1 5/8	7/8	5/8	7/8	7/16	11/16	3/8	1.45
45306	1/2-13	45505	7/16-20	2 7/8	1 7/8	1	23/32	1	1/2	13/16	7/16	2.35
45307	1/2-13	45506	1/2-20	3	1 7/8	1 1/8	13/16	1 1/8	9/16	15/16	1/2	3.10
45308	5/8-11	45507	1/2-20	4 3/16	3 1/16	1 1/8	13/16	1 1/8	9/16	15/16	1/2	4.35
45309	3/4-10	45508	5/8-18	4 15/16	3 11/16	1 1/4	1 1/16	1 3/8	11/16	1 3/16	5/8	8.10
45310	3/4-10	45509	3/4-16	4	2 3/4	1 1/4	1 1/8	1 1/2	11/16	1 3/8	5/8	7.50
45311	3/4-10	—	—	6 1/16	4 9/16	1 1/2	1 1/4	1 5/8	13/16	1 7/16	3/4	15.00
45312	1-8	—	—	8	6	2	1 5/8	2 1/8	1 1/16	1 15/16	1	32.50

螺纹型

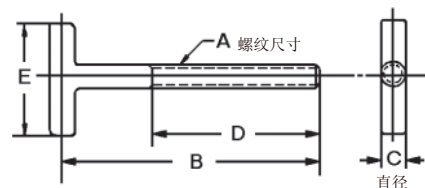


- 材料: C-1021 锻钢
- 表面处理: 黑色氧化
- 螺纹等级: 2A-UNC

该型产品与前面相似, 区别在于杆体攻丝, 以便联结攻丝件。

件号	K	A	B	C	D	E	F	G	H	J	重量 (磅) 10 件
45902	1/4-20	1 3/4	5/8	1 1/8	1/4	3/4	1/2	5/8	9/32	1/4	.47
45903	5/16-18	2	3/4	1 1/4	5/16	3/4	19/32	3/4	11/32	5/16	.85
45904	3/8-16	2 1/8	27/32	1 9/32	3/8	3/4	11/16	7/8	7/16	3/8	1.10
45906	1/2-13	2 1/2	1 1/8	1 3/8	1/2	3/4	15/16	1 1/8	9/16	1/2	2.35
45907	5/8-11	2 7/8	1 7/16	1 7/16	5/8	3/4	1 3/16	1 3/8	11/16	5/8	4.20
45908	3/4-10	3 5/8	1 11/16	1 15/16	3/4	1 1/4	1 7/16	1 5/8	13/16	3/4	7.35
45910	1-8	4 1/2	2 1/2	2	1	1 1/8	1 15/16	2 1/8	1 1/16	1	17.50

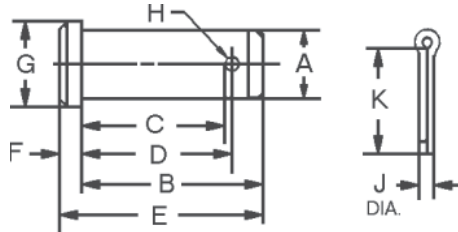
T 形压紧器



- 材料: C-1021 锻钢
- 表面处理: 黑色氧化
- 螺纹等级: 2A-UNC

件号	螺纹尺寸 A	B	C	D	E	重量 (磅)
43101	1/4-20	2 1/2	1/4	1 1/2	1 1/4	.09
43102	3/8-16	5	3/8	4	1 3/4	.19
43103	1/2-13	6	1/2	5	3	.44

带开口销的插销



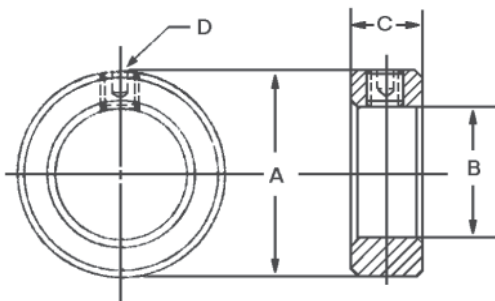
- 材料：低碳钢
- 所有该型产品带开口销

件号	A	B	C	D	E	F	G	H	J	K	重量 (磅) 10 件
32701	3/16	37/64	29/64	31/64	41/64	1/16	5/16	5/64	1/16	1/2	.08
32702	1/4	49/64	41/64	43/64	55/64	3/32	3/8	5/64	1/16	1/2	.15
32703	5/16	15/16	49/64	13/16	1 1/32	3/32	7/16	7/64	3/32	1/2	.30
32704	3/8	1 1/16	57/64	15/16	1 3/16	1/8	1/2	7/64	3/32	5/8	.45
32705	7/16	1 3/16	1 1/64	1 1/16	1 11/32	5/32	9/16	7/64	3/32	5/8	.60
32706	1/2	1 23/64	1 9/64	1 13/64	1 33/64	5/32	5/8	9/64	1/8	1	1.00
32707	5/8	1 39/64	1 25/64	1 29/64	1 13/16	13/64	13/16	9/64	1/8	1	1.18
32708	5/8	1 3/4	1 33/64	1 19/32	1 63/64	13/64	13/16	9/64	1/8	1	1.82
32709	3/4	1 29/32	1 41/64	1 23/32	2 5/32	1/4	15/16	11/64	5/32	1 1/2	3.00
32711	1	2 13/32	2 9/64	2 7/32	2 3/4	11/32	1 3/16	11/64	5/32	1 1/2	7.00

钢制隔圈

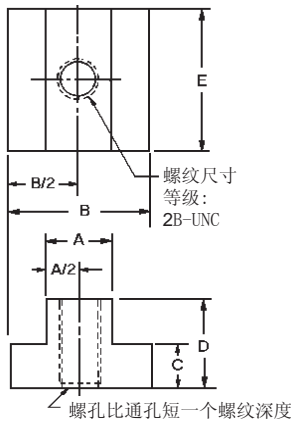


- 材料：低碳钢
- 表面处理：镀锌
- 固定螺丝磨光处理
- 内径公差 +/- 0.005英寸



件号	A	B	C	D	重量 (磅) 10 件
40101	5/8	1/4	3/8	10-32 x 1/8	.21
40102	5/8	5/16	3/8	10-32 x 1/8	.21
40103	3/4	3/8	7/16	1/4-28 x 3/16	.40
40104	7/8	1/2	1/2	1/4-28 x 1/4	.60
40105	1 1/8	5/8	1/2	1/4-28 x 1/4	.94
40106	1 1/4	3/4	1/2	5/16-18 x 1/4	1.00
40107	1 1/2	7/8	9/16	5/16-18 x 5/16	1.13
40108	1 3/4	1	9/16	5/16-18 x 5/16	1.50
40109	1 3/4	1 1/8	9/16	5/16-18 x 5/16	2.00
40110	2	1 1/4	11/16	3/8-16 x 3/8	3.50
40111	2 1/4	1 3/8	3/4	3/8-16 x 3/8	4.00
40112	2 1/4	1 1/2	3/4	3/8-16 x 3/8	4.30
40113	2 7/8	1 3/4	7/8	1/2-13 x 1/2	10.90
40114	3	2	7/8	1/2-13 x 1/2	9.50

T 形螺母



- 材料：低碳钢，303 不锈钢
- 表面处理：黑色氧化
- 螺纹等级：2B-UNC (英制)；6H (公制)

- 热处理：表面硬化
- 提供公制系列产品，见下表。

件号	螺纹	T 槽宽度 A	B	C	D	E	重量 (磅) 10 件
*43302**	3/8-16	7/16	11/16	7/32	1/2	7/8	0.50
*43303**	3/8-16	1/2	7/8	9/32	1/2	7/8	.070
43301	3/8-16	9/16	7/8	1/4	1/2	7/8	0.70
*43305**	1/2-13	9/16	7/8	11/32	5/8	1 1/8	1.20
*43306	1/2-13	5/8	1	11/32	5/8	1 1/8	1.50
*43304	1/2-13	11/16	1 1/8	7/16	3/4	1 1/4	2.10
*43308**	5/8-11	11/16	1 1/8	7/16	3/4	1 1/4	1.14
*43309	5/8-11	3/4	1 1/4	15/32	3/4	1 1/4	1.60
*43307	5/8-11	13/16	1 1/4	9/16	1	1 1/2	3.11
*43311**	3/4-10	13/16	1 1/4	9/16	1	1 1/2	3.60
43312	3/4-10	7/8	1 1/2	9/16	1	1 1/2	4.10
*43310	3/4-10	11/16	1 5/8	11/16	1 1/4	2	7.20
43313**	7/8-9	1	1 5/8	5/8	1 1/4	2	7.30
43314	7/8-9	11/16	1 3/4	5/8	1 1/4	2	8.00

*符合TCMA.
**未作淬火处理

杰根斯产品特征：

杰根斯产品的工台保护设计具有安全止动特征，避免螺栓旋入机器工台导轨。

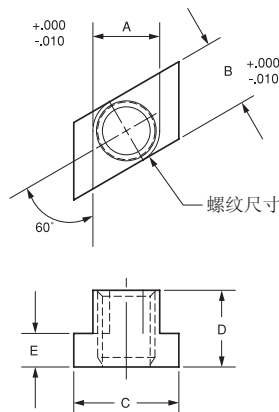
公制

件号	螺纹	T 槽宽度 A	B	C	D	E
43372	M10 x 1.5	12	19	7	13	25
43373	M10 x 1.5	14	22	9	16	29
43374	M10 x 1.5	16	25	9	16	29
43375	M12 x 1.75	14	22	9	16	29
43376	M12 x 1.75	16	25	9	16	29
43377	M12 x 1.75	18	29	11	19	32
43378	M16 x 2.0	18	29	11	19	32
43379	M16 x 2.0	20	32	14	25	38
43380	M16 x 2.0	22	35	14	25	38

不锈钢

件号	螺纹	T 槽宽度 A	B	C	D	E
43402	3/8-16	7/16	3/4	7/32	1/2	1
43403	3/8-16	1/2	7/8	1/4	5/8	7/8
43405	1/2-13	9/16	7/8	5/16	3/4	1 1/4
43406	1/2-13	5/8	1	3/8	3/4	1 1/4
43408	5/8-11	11/16	1 1/4	15/32	1	1 1/2
43409	5/8-11	3/4	1 1/4	17/32	1 1/4	1 1/2
43411	3/4-10	13/16	1 1/2	9/16	1	1 3/4
43410	3/4-10	1 1/16	1 5/8	9/16	1	1 3/4

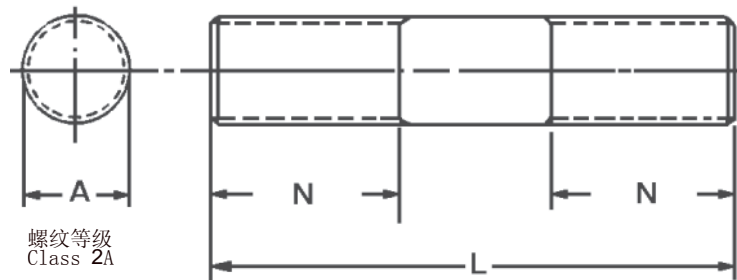
快旋型T槽螺母



- 1/4转设计使该产品能从T槽的顶部安装，以避免需要附加螺母和螺栓时意外卸载释放。
- 材料：低碳钢，
- 表面处理：黑色氧化
- 螺纹等级：2B-UNC (英制)
- 热处理：表面硬化

件号	螺纹	T 槽宽度 A	B	C	D	重量 (磅) 10 件
43332	3/8-16	7/16	11/16	7/32	1/2	
43333	3/8-16	1/2	7/8	9/32	1/2	
43335	1/2-13	9/16	7/8	11/32	5/8	
43336	1/2-13	5/8	1	11/32	5/8	
43334	1/2-13	11/16	1-1/8	7/16	3/4	
43338	5/8-11	11/16	1-1/8	7/16	3/4	
43339	5/8-11	3/4	1-1/4	15/32	3/4	
43342	3/4-10	7/8	1-1/2	9/16	1	
43345	3/4-10	1	1-5/8	5/8	1	

合金双头螺栓

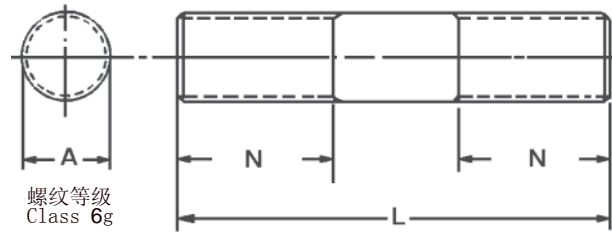


螺纹 A	L	件 号	号 N	重量 (磅) 10 件	螺纹 A	L	件号	N	重量 (磅) 10 件
1/4-20	1 1/2	37720	7/16	.21	5/8-11	2 1/2	38520*	13/16	2.12
1/4-20	2	37721*	11/16	.28	5/8-11	3	38521*	1 1/16	2.55
1/4-20	2 1/2	37722*	15/16	.35	5/8-11	3 1/2	38522*	1 5/16	2.97
1/4-20	3	37723*	1	.42	5/8-11	4	38523*	1 9/16	3.40
1/4-20	3 1/2	37724*	1	.49	5/8-11	4 1/2	38524*	1 3/4	3.82
1/4-20	4	37725*	1	.56	5/8-11	5	38525*	1 3/4	3.25
5/16-18	1 1/2	37920	7/16	.33	5/8-11	5 1/2	38526*	1 3/4	4.68
5/16-18	2	37921*	11/16	.44	5/8-11	6	38527*	1 3/4	5.10
5/16-18	2 1/2	37922*	15/16	.55	5/8-11	7	38529*	1 3/4	5.90
5/16-18	3	37923*	1 1/8	.66	5/8-11	8	38531*	1 3/4	6.80
5/16-18	3 1/2	37924*	1 1/8	.77	5/8-11	9	38532	1 3/4	7.60
5/16-18	4	37925*	1 1/8	.88	5/8-11	10	38533	1 3/4	8.50
3/8-16	1 1/2	38120	3/8	.54	5/8-11	12	38534	1 3/4	10.20
3/8-16	2	38121*	5/8	.62	3/4-10	3	38721*	15/16	3.75
3/8-16	2 1/2	38122*	7/8	.77	3/4-10	3 1/2	38722*	1 3/16	4.35
3/8-16	3	38123*	1 1/8	.93	3/4-10	4	38723*	1 7/16	5.00
3/8-16	3 1/2	38124*	1 1/4	1.10	3/4-10	4 1/2	38724*	1 11/16	5.60
3/8-16	4	38125*	1 1/4	1.24	3/4-10	5	38725*	1 15/16	6.20
3/8-16	4 1/2	38126*	1 1/4	1.39	3/4-10	5 1/2	38726*	2	6.90
3/8-16	5	38127*	1 1/4	1.55	3/4-10	6	38727*	2	7.50
3/8-16	5 1/2	38128*	1 1/4	1.71	3/4-10	7	38729*	2	8.75
3/8-16	6	38129*	1 1/4	1.86	3/4-10	8	38731*	2	10.00
3/8-16	7	38131	1 1/4	2.27	3/4-10	10	38733	2	12.50
3/8-16	8	38133	1 1/4	2.48	3/4-10	12	38734	2	15.00
1/2-13	2	38321*	5/8	1.10	7/8-9	4	38922	1 13/32	6.80
1/2-13	2 1/2	38322*	7/8	1.37	7/8-9	5	38923	1 29/32	8.50
1/2-13	3	38323*	1 1/8	1.65	7/8-9	6	38924	2 1/4	10.20
1/2-13	3 1/2	38324*	1 3/8	1.92	7/8-9	8	38925	2 1/4	13.60
1/2-13	4	38325*	1 1/2	2.20	7/8-9	10	38926	2 1/4	17.00
1/2-13	4 1/2	38326*	1 1/2	2.47	7/8-9	12	38927	2 1/4	20.40
1/2-13	5	38327*	1 1/2	2.75	1-8	4	39122	1 3/8	8.80
1/2-13	5 1/2	38328*	1 1/2	3.02	1-8	5	39123	1 7/8	11.00
1/2-13	6	38329*	1 1/2	3.30	1-8	6	39124	2 3/8	13.20
1/2-13	7	38331	1 1/2	3.85	1-8	8	39125	2 1/2	17.60
1/2-13	8	38333	1 1/2	4.40	1-8	10	39126	2 1/2	22.00
1/2-13	9	38334	1 1/2	4.95	1-8	12	39127	2 1/2	26.40
1/2-13	10	38335	1 1/2	5.50					
1/2-13	12	38336	1 1/2	6.60					

- 材料:
Stressproof®
最小拉伸强度: 125,000 psi
最小屈服压力: 100,000 psi
- 表面处理: 黑色氧化
- 提供公制尺寸产品系列,
见下页。

如有需求, 我们可提供加长尺寸螺栓, 或由客户订制。请将要求以图纸说明, 发给我公司客户服务部门。

合金双头螺栓 公制



- 材料: Stressproof®
拉伸强度 862 (MPa)
屈服压力689 (MPa)
- 表面处理: 黑色氧化
- 如有需求, 我们可提供加长尺寸螺栓, 或亚由客户订制.

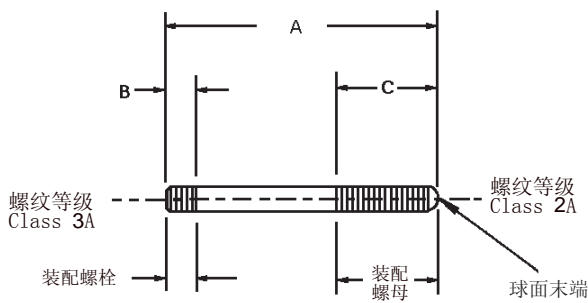
螺纹 A	L	件 号	N
M6 x 1.0	50	37771	18
M6 x 1.0	66	37772	25
M6 x 1.0	81	37773	28
M6 x 1.0	96	37774	28
M8 x 1.25	50	37971	18
M8 x 1.25	66	37972	25
M8 x 1.25	81	37973	32
M8 x 1.25	96	37974	32
M8 x 1.25	111	37975	32
M10 x 1.5	50	38171	16
M10 x 1.5	66	38172	23
M10 x 1.5	80	38173	30
M10 x 1.5	95	38174	35
M10 x 1.5	110	38175	35
M10 x 1.5	125	38176	39
M10 x 1.5	140	38177	39
M10 x 1.5	155	38178	39
M12 x 1.75	50	38371	16
M12 x 1.75	66	38372	23
M12 x 1.75	81	38373	31
M12 x 1.75	95	38374	40
M12 x 1.75	111	38375	40
M12 x 1.75	125	38376	40
M12 x 1.75	141	38377	40
M12 x 1.75	156	38378	40
M16 x 2.0	80	38571	29
M16 x 2.0	95	38572	36
M16 x 2.0	110	38573	44
M16 x 2.0	125	38574	47
M16 x 2.0	150	38575	47
M16 x 2.0	175	38576	47
M16 x 2.0	200	38577	47
M20 x 2.5	81	38771	30
M20 x 2.5	96	38772	37
M20 x 2.5	111	38773	45
M20 x 2.5	126	38774	52
M20 x 2.5	151	38775	48
M20 x 2.5	176	38776	56
M20 x 2.5	201	38777	56

所有尺寸单位为毫米.

夹具体双头螺栓 不锈钢型



• 材料: 303 不锈钢

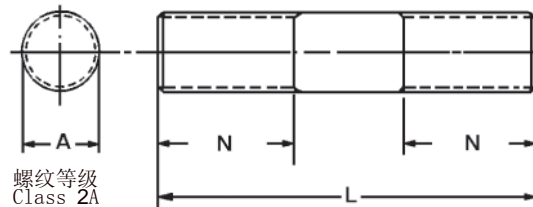


件号	A	螺栓配合长度 B	螺母配合长度 C	螺纹
37601	1	7/32	1/2	10-32
37602	1 1/2	7/32	3/4	10-32
37603	2	7/32	3/4	10-32
37802	1 1/2	9/32	5/8	1/4-20
37804	2	9/32	3/4	1/4-20
37806	2 1/2	9/32	3/4	1/4-20
37808	3	9/32	1	1/4-20
38002	1 1/2	11/32	5/8	5/16-18
38004	2	11/32	1	5/16-18
38006	2 1/2	11/32	1 1/4	5/16-18
38008	3	11/32	1 3/8	5/16-18
38009	3 1/2	11/32	1 1/2	5/16-18
38010	4	11/32	1 1/2	5/16-18
38201	1 5/8	11/32	3/4	3/8-16
38202	2	11/32	1	3/8-16
38204	2 1/2	11/32	1 1/4	3/8-16
38206	3	11/32	1 3/8	3/8-16
38207	3 1/2	11/32	1 1/2	3/8-16
38208	4	11/32	1 1/2	3/8-16

安装用双头螺栓 不锈钢型



• 材料: 303 不锈钢

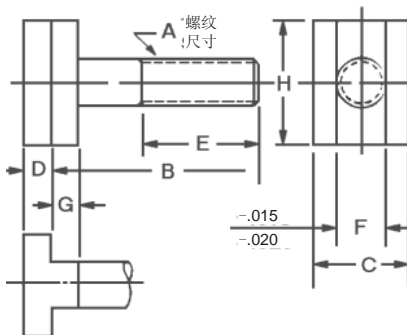


件号	螺纹 A	L	N
38421	1/2-13	2	3/4
38422	1/2-13	2 1/2	1 1/8
38423	1/2-13	3	1 3/8
38424	1/2-13	3 1/2	1 1/2
38425	1/2-13	4	1 1/2
38426	1/2-13	4 1/2	1 1/2
38427	1/2-13	5	1 1/2
38428	1/2-13	5 1/2	1 1/2
38429	1/2-13	6	1 1/2
38431	1/2-13	7	1 1/2
38433	1/2-13	8	1 1/2
38434	1/2-13	9	1 1/2
38435	1/2-13	10	1 1/2
38436	1/2-13	12	1 1/2

件号	螺纹 A	L	N
38620	5/8-11	2 1/2	1 1/8
38621	5/8-11	3	1 3/8
38622	5/8-11	3 1/2	1 3/4
38623	5/8-11	4	1 3/4
38624	5/8-11	4 1/2	1 3/4
38625	5/8-11	5	1 3/4
38626	5/8-11	5 1/2	1 3/4
38627	5/8-11	6	1 3/4
38629	5/8-11	7	1 3/4
38631	5/8-11	8	1 3/4
38632	5/8-11	9	1 3/4
38633	5/8-11	10	1 3/4
38634	5/8-11	12	1 3/4

件号	螺纹 A	L	N
38821	3/4-10	3	1 3/8
38822	3/4-10	3 1/2	1 1/2
38823	3/4-10	4	1 3/4
38824	3/4-10	4 1/2	2
38825	3/4-10	5	2
38826	3/4-10	5 1/2	2
38827	3/4-10	6	2
38829	3/4-10	7	2
38831	3/4-10	8	2
38833	3/4-10	10	2
38834	3/4-10	12	2

T 槽螺栓



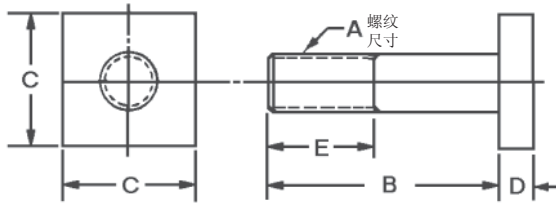
杰根斯产品特征:

杰根斯T槽螺栓保护您宝贵的机台工槽。表面完全处理的螺栓头至少在机台工槽下面增加50%的支承面。在大部分情况下, T槽螺栓的耐磨损性比T形螺栓具有更强的耐磨性能。

- 材料: 4140 锻钢
最小拉伸强度 150,000 psi
- 表面处理: 黑色氧化
- 热处理: Rc 34-38
- 螺纹等级: 2A-UNC
- 系列产品最大长度 24英寸

件号	螺纹尺寸 A	B	C	D	E	F	G	H	重量 (磅)
44101	1/2-13	2	7/8	5/16	1	1/2	9/32	1 1/4	.22
44102	1/2-13	2 1/2	7/8	5/16	1 1/4	1/2	9/32	1 1/4	.25
44103	1/2-13	3	7/8	5/16	1 1/2	1/2	9/32	1 1/4	.27
44104	1/2-13	3 1/2	7/8	5/16	1 1/2	1/2	9/32	1 1/4	.30
44105	1/2-13	4	7/8	5/16	1 1/2	1/2	9/32	1 1/4	.33
44106	1/2-13	5	7/8	5/16	2	1/2	9/32	1 1/4	.37
44107	1/2-13	6	7/8	5/16	2	1/2	9/32	1 1/4	.44
44108	1/2-13	8	7/8	5/16	2	1/2	9/32	1 1/4	.53
44301	5/8-11	2	1 1/8	3/8	1 1/4	5/8	3/8	1 1/2	.39
44302	5/8-11	2 1/2	1 1/8	3/8	1 1/4	5/8	3/8	1 1/2	.41
44303	5/8-11	3	1 1/8	3/8	1 1/2	5/8	3/8	1 1/2	.44
44304	5/8-11	3 1/2	1 1/8	3/8	1 1/2	5/8	3/8	1 1/2	.50
44305	5/8-11	4	1 1/8	3/8	1 1/2	5/8	3/8	1 1/2	.55
44306	5/8-11	5	1 1/8	3/8	1 1/2	5/8	3/8	1 1/2	.62
44307	5/8-11	6	1 1/8	3/8	1 1/2	5/8	3/8	1 1/2	.72
44308	5/8-11	8	1 1/8	3/8	3	5/8	3/8	1 1/2	.85
44309	5/8-11	10	1 1/8	3/8	3	5/8	3/8	1 1/2	1.00
44310	5/8-11	12	1 1/8	3/8	3	5/8	3/8	1 1/2	1.25
44502	3/4-10	2 1/2	1 5/16	7/16	1 1/4	3/4	7/16	1 3/4	.64
44503	3/4-10	3	1 5/16	7/16	1 1/2	3/4	7/16	1 3/4	.70
44504	3/4-10	3 1/2	1 5/16	7/16	1 1/2	3/4	7/16	1 3/4	.77
44505	3/4-10	4	1 5/16	7/16	1 1/2	3/4	7/16	1 3/4	.85
44506	3/4-10	5	1 5/16	7/16	1 1/2	3/4	7/16	1 3/4	.95
44507	3/4-10	6	1 5/16	7/16	1 1/2	3/4	7/16	1 3/4	1.05
44508	3/4-10	8	1 5/16	7/16	3	3/4	7/16	1 3/4	1.25
44509	3/4-10	10	1 5/16	7/16	3	3/4	7/16	1 3/4	1.45
44510	3/4-10	12	1 5/16	7/16	3	3/4	7/16	1 3/4	1.75
44701	1-8	3 1/2	1 11/16	1/2	2	1	1/2	2 1/4	1.25
44702	1-8	4	1 11/16	1/2	2	1	1/2	2 1/4	1.50
44703	1-8	4 1/2	1 11/16	1/2	2 1/2	1	1/2	2 1/4	1.62
44704	1-8	5	1 11/16	1/2	2 1/2	1	1/2	2 1/4	1.75
44705	1-8	6	1 11/16	1/2	2 1/2	1	1/2	2 1/4	2.00
44706	1-8	8	1 11/16	1/2	3	1	1/2	2 1/4	2.40
44707	1-8	10	1 11/16	1/2	3	1	1/2	2 1/4	2.75
44708	1-8	12	1 11/16	1/2	3	1	1/2	2 1/4	3.10

T形螺栓



- 材料: 4140 锻钢
最小拉伸强度 150,000 psi
- 表面处理: 黑色氧化
- 热处理: Rc 34-38
- 螺纹等级: 2A-UNC
- 系列产品最大长度 24英寸

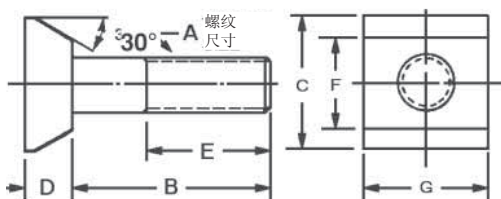
件号	螺纹尺寸 A	B	C	D	E	重量 (磅)
42101	3/8-16	1 1/2	11/16	1/4	3/4	.07
42102	3/8-16	2	11/16	1/4	1 1/4	.08
42103	3/8-16	2 1/2	11/16	1/4	1 1/4	.09
42104	3/8-16	3	11/16	1/4	1 1/2	.11
42105	3/8-16	3 1/2	11/16	1/4	1 1/2	.12
42106	3/8-16	4	11/16	1/4	1 1/2	.14
42301	1/2-13	1 1/2	7/8	1/4	3/4	.12
42302	1/2-13	2	7/8	1/4	1 1/4	.14
42303	1/2-13	2 1/2	7/8	1/4	1 1/4	.17
42304	1/2-13	3	7/8	1/4	1 1/2	.20
42305	1/2-13	3 1/2	7/8	1/4	1 1/2	.22
42306	1/2-13	4	7/8	1/4	2	.25
42307	1/2-13	4 1/2	7/8	1/4	2	.27
42308	1/2-13	5	7/8	1/4	2	.30
42309	1/2-13	5 1/2	7/8	1/4	2	.33
42310	1/2-13	6	7/8	1/4	2	.36
42502	5/8-11	2	1 1/8	3/8	1 1/4	.28
42503	5/8-11	2 1/2	1 1/8	3/8	1 1/4	.33
42504	5/8-11	3	1 1/8	3/8	1 1/2	.37
42505	5/8-11	3 1/2	1 1/8	3/8	1 1/2	.41
42506	5/8-11	4	1 1/8	3/8	1 1/2	.44
42507	5/8-11	5	1 1/8	3/8	1 1/2	.53
42508	5/8-11	6	1 1/8	3/8	1 1/2	.61
42509	5/8-11	8	1 1/8	3/8	3	.78
42510	5/8-11	10	1 1/8	3/8	3	.97
42511	5/8-11	12	1 1/8	3/8	3	1.13

件号	螺纹尺寸 A	B	C	D	E	重量 (磅)
42701	3/4-10	2 1/2	1 1/4	1/2	1 1/4	.48
42701	3/4-10	3	1 1/4	1/2	1 1/2	.55
42703	3/4-10	3 1/2	1 1/4	1/2	1 1/2	.61
42704	3/4-10	4	1 1/4	1/2	1 1/2	.66
42705	3/4-10	5	1 1/4	1/2	1 1/2	.78
42706	3/4-10	6	1 1/4	1/2	1 1/2	.90
42707	3/4-10	8	1 1/4	1/2	3	1.17
42708	3/4-10	10	1 1/4	1/2	3	1.38
42709	3/4-10	12	1 1/4	1/2	3	1.62
42901	1-8	4	1 11/16	11/16	2 1/2	1.25
42902	1-8	5	1 11/16	11/16	2 1/2	1.50
42903	1-8	6	1 11/16	11/16	2 1/2	1.75
42911	1-8	7	1 11/16	11/16	2 1/2	1.88
42904	1-8	8	1 11/16	11/16	3	2.00
42912	1-8	9	1 11/16	11/16	3	2.25
42905	1-8	10	1 11/16	11/16	3	2.50
42906	1-8	12	1 11/16	11/16	3	3.00
42907	1-8	14	1 11/16	11/16	3	3.50
43003	1 1/4-7	8	1 7/8	7/8	5	3.65
43004	1 1/4-7	9	1 7/8	7/8	5	4.00
43005	1 1/4-7	10	1 7/8	7/8	5	4.35
43006	1 1/4-7	12	1 7/8	7/8	5	5.05
43007	1 1/4-7	14	1 7/8	7/8	5	5.75
43008	1 1/4-7	16	1 7/8	7/8	5	6.45
43009	1 1/4-7	18	1 7/8	7/8	5	7.15
43011	1 1/4-7	22	1 7/8	7/8	5	8.20
43012	1 1/4-7	24	1 7/8	7/8	5	9.25

燕尾螺栓



燕尾螺栓能用于压紧压弯机前的导向件。



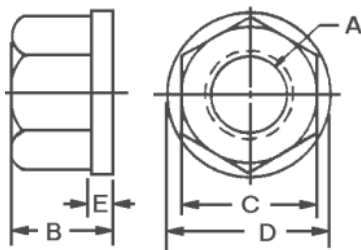
- 材料: 4140 锻钢
最小拉伸强度 150,000 psi
- 表面处理: 黑色氧化
- 热处理: Rc 34-38
- 螺纹等级: 2A-UNC

件号	螺纹尺寸 A	B	C	D	E	F	G	重量 (磅) 10 件
17901	5/8-11	1 1/4	1 1/16	3/8	3/4	3/4	1 1/8	2.00
17902	5/8-11	2	1 1/16	3/8	1 1/8	3/4	1 1/8	2.30
17903	5/8-11	2 3/4	1 1/16	3/8	1 1/2	3/4	1 1/8	3.10
17904	5/8-11	3 3/4	1 1/16	3/8	1 1/2	3/4	1 1/8	5.15
17905	5/8-11	4 1/2	1 1/16	3/8	3/4	3/4	1 1/8	6.10

平面螺母



- 材料: 低碳钢
- 表面处理: 黑色氧化
- 热处理: 表面硬化
- 螺纹等级: 2B-UNC



- 材料: 303 不锈钢

平面螺母的宽接触面能分散单位压强和提供均匀有效的更大摩擦力, 在机加工操作中克服重压和振动产生的问题。

碳钢型

粗螺距		细螺距		B	C	D	E	重量 (磅) 10 件
件号	A	件号	A					
19901	10-24	—	—	5/16	3/8	1/2	1/16	.15
19902*	1/4-20	20101	1/4-28	5/16	1/2	5/8	1/16	.15
19903*	5/16-18	20102	5/16-24	3/8	9/16	3/4	1/16	.19
19904*	3/8-16	20103	3/8-24	1/2	11/16	7/8	1/8	.51
19905	7/16-14	20104	7/16-20	9/16	3/4	15/16	1/8	.62
19906*	1/2-13	20105	1/2-20	11/16	7/8	1 1/8	5/32	1.10
19907*	5/8-11	20106	5/8-18	13/16	1 1/16	1 3/8	3/16	1.75
19908*	3/4-10	20107	3/4-16	1	1 1/4	1 5/8	1/4	3.20
19909*	7/8-9	20108	7/8-14	1 1/8	1 7/16	1 3/4	1/4	4.20
19910*	1-8	20109	1-14	1 1/4	1 5/8	2	1/4	6.00
19911	1 1/8-7	20110	1 1/8-12	1 3/8	1 13/16	2 1/4	1/4	8.00
19912	1 1/4-7	20111	1 1/4-12	1 3/8	1 13/16	2 1/4	1/4	7.60
19913	1 1/2-6	20112	1 1/2-12	1 1/2	2 3/16	2 3/4	1/4	11.90

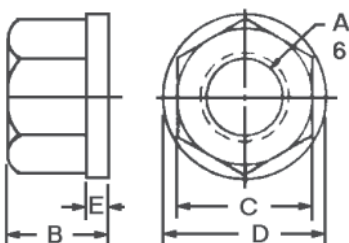
*符合TCMA

不锈钢型

件号	A	B	C	D	E	重量 (磅)
20002	1/4-20	5/16	1/2	5/8	3/32	.15
20003	5/16-18	3/8	9/16	3/4	3/32	.19
20004	3/8-16	1/2	11/16	7/8	1/8	.51
20006	1/2-13	11/16	7/8	1 1/8	5/32	1.10
20007	5/8-11	13/16	1 1/16	1 3/8	3/16	1.75
20008	3/4-10	1	1 1/4	1 5/8	1/4	3.20

平面螺母 公制

- 材料: 低碳钢
- 表面处理: 黑色氧化
- 热处理: 表面硬化
- 螺纹等级: 6H

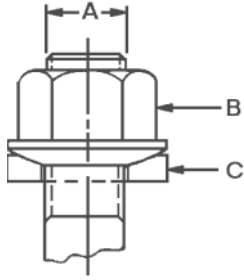


件号	螺纹 A	B	C	D	E	重量 (千克) 10 件
19952	M6 x 1.0	8	10	16	2	.07
19953	M8 x 1.25	10	13	19	2	.09
19954	M10 x 1.5	13	17	22	3	.23
19955	M12 x 1.75	17	19	25	5	.50
19957	M16 x 2.0	21	24	32	5	.79
19959	M20 x 2.5	25	30	38	6	1.45

球面螺母组件



具有与球面垫圈相同优点，但另加一个螺母替代垫圈顶部结构。螺母的凸起底部沉入凹入部分，以实现完全浮转运动。

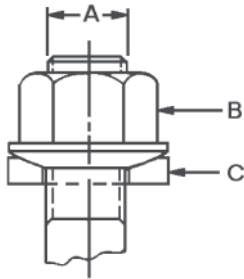


- 材料：低碳钢
- 表面处理：黑色氧化
- 热处理：表面硬化

件号	A	螺母 件号 B	垫圈 件号 C	重量 (磅) 10 件
39301	10-24	39701	41301	.12
39302	1/4-20	39702	41302	.16
39303	5/16-18	39703	41303	.31
39304	3/8-16	39704	41304	.65
39305	1/2-13	39705	41305	1.45
39306	5/8-11	39706	41306	2.44
39307	3/4-10	39707	41307	4.10
39308	7/8-9	39708	41308	6.00
39309	1-8	39709	41309	8.10
39311	1 1/4-7	39711	41311	13.40
39312	1 1/2-6	39712	41312	15.70

球面螺母组件

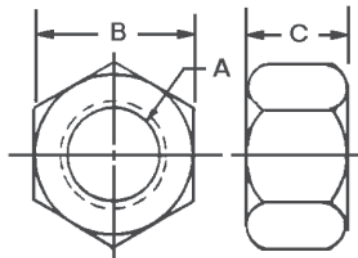
公制



- 材料：低碳钢
- 表面处理：黑色氧化
- 热处理：表面硬化

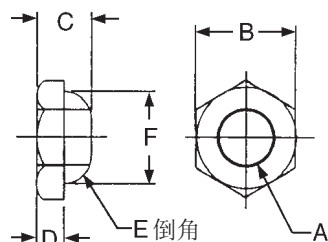
件号	A	对边 宽度 B	垫圈 件号 C	重量 (千克) 10 件
39352	M6 x 1.0	10	41302	.07
39353	M8 x 1.25	13	41303	.14
39354	M10 x 1.5	17	41304	.30
39355	M12 x 1.75	19	41305	.66
39356	M16 x 2.0	24	41306	1.10
39357	M20 x 2.5	30	41357	1.80

重型六角螺母



- 表面处理：黑色氧化
- 8级

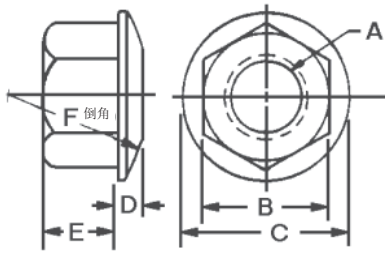
件号	A	B	C	重量 (磅) 100 件
20711	1/4-20	7/16	7/32	.74
20712	5/16-18	1/2	17/64	1.10
20713	3/8-16	9/16	21/64	1.60
20714	1/2-13	3/4	7/16	3.75
20716	5/8-11	15/16	35/64	7.33
20717	3/4-10	1 1/8	41/64	11.90
20718	7/8-9	1 5/16	3/4	19.00
20719	1-8	1 1/2	55/64	28.30

不锈钢六角头
平衡螺母

- 材料：303 不锈钢

件号	A	B	C	D	E	F
12311	10-32	7/16	5/16	5/32	1/8	3/8
12312	1/4-20	1/2	5/16	5/32	1/8	7/16
12313	5/16-18	9/16	5/16	5/32	1/8	1/2
12314	3/8-16	11/16	3/8	3/16	3/16	5/8

球面螺母



件号	A	B	C	D	E	F	重量 (磅) 10 件
39701	10-24	3/8	1/2	3/32	1/4	3/4	.10
39702*	1/4-20	1/2	5/8	3/32	1/4	1	.12
39703*	5/16-18	9/16	3/4	1/8	9/32	1	.21
39704*	3/8-16	11/16	7/8	1/8	13/32	1 1/2	.50
39705*	1/2-13	7/8	1 1/8	3/16	1/2	2	1.00
39706*	5/8-11	1 1/16	1 3/8	7/32	5/8	2 1/4	1.82
39707*	3/4-10	1 1/4	1 5/8	1/4	3/4	2 1/2	3.10
39708*	7/8-9	1 7/16	1 3/4	1/4	7/8	2 1/2	4.35
39709*	1-8	1 5/8	2	1/4	1	3 1/2	5.90
39711	1 1/4-7	1 13/16	2 1/4	5/16	1 1/16	4	7.20
39712	1 1/2-6	2 3/16	2 3/4	5/16	1 3/16	4 1/2	11.60

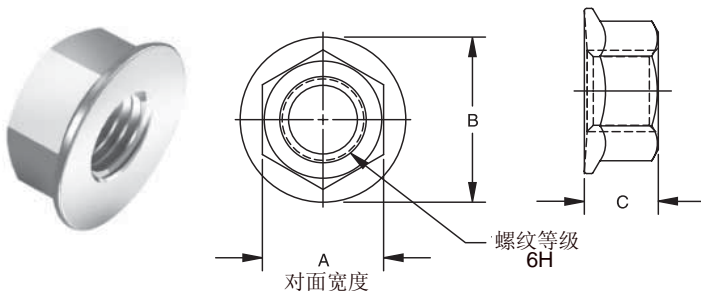
*符合TCMA.

- 材料: 低碳钢
- 表面处理: 黑色氧化
- 热处理: 表面硬化
- 螺纹等级: 英制2B-UNC, 公制6H

公制

件号	A	B	C	D	E	F	重量 (千克) 10 件
39752	M6 x 1.0	10	16	2	6	25	.05
39753	M8 x 1.25	13	19	3	7	25	.10
39754	M10 x 1.5	17	22	4	10	38	.23
39755	M12 x 1.75	19	25	5	13	51	.50
39756	M16 x 2.0	24	32	6	16	57	.83
39757	M20 x 2.5	30	38	6	19	64	1.41

Spinner-Grip™ 法兰自锁螺母

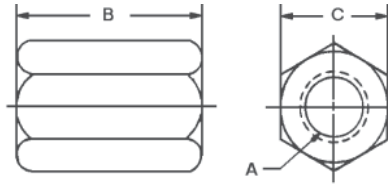


- 轻松旋紧安装, 无需用手将其与其它紧固件配合拧在一起
- 可直接锁紧在部件上, 而不是在螺纹上
- 8级强度, 可与任何紧固件配合使用
- 硬度为28-38 HRC: 在振动场合也能提供可靠的夹紧力
- 工作环境温度范围比尼龙嵌入自锁螺母更大, 不受潮气影响
- 无需配平头垫圈, 除非用于槽形结构
- 与普通的自锁螺母不同, 该螺母可重复使用5次以上
- 与普通型(表面未镀层)一样, 杰格斯同时备有镀锌型的库存(表面镀层处理约需2-3周)

件号		螺纹尺寸	A	B	C
普通	镀锌				
19800	19820	1/4-20	7/16	19/32	1/4
19801	19821	5/16-18	1/2	11/16	9/32
19802	19822	3/8-16	9/16	3/4	11/32
19803	19823	7/16-14	11/16	15/16	3/8
19804	19824	1/2-13	3/4	1	7/16
19805	19825	5/8-11	15/16	1 1/4	9/16
19806	19826	3/4-10	1 1/4	1 1/2	11/16
公制					
19807	19827	M6-1.00	10	15.1	6.0
19808	19828	M8-1.25	13	19.0	8.8
19809	19829	M10-1.50	15	24.1	10.0
19810	19830	M12-1.75	19	25.5	11.6
19811	19831	M16-2.00	24	38.0	17.2

注: 特殊表面镀层处理可指定, 价格根据不同的镀层种类而定。

联结螺母



- 材料: 低碳钢
- 表面处理: 黑色氧化
- 热处理: 表面硬化
- 螺纹等级: 2B-UNC

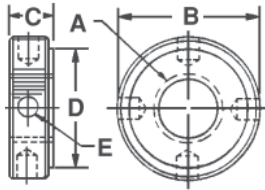
件号	A	B	C	重量 (磅) 10 件
18711*	3/8-16	1	11/16	.94
18712*	1/2-13	1 1/4	7/8	2.00
18713*	5/8-11	1 5/8	1 1/16	3.40
18714*	3/4-10	1 7/8	1 1/4	5.65
18715	7/8-9	2 1/4	1 7/16	8.60
18716	1-8	2 1/2	1 5/8	12.50

*符合TCMA.

公制

件号	A	B	C	重量 (磅) 10 件
18761	M10	25	16	0.01
18762	M12	32	19	0.18
18763	M16	41	24	0.34
18764	M20	51	27	0.57

滚花锁紧螺母

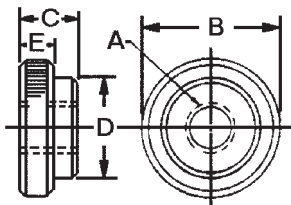


该产品在工夹具上快速锁紧最方便。直向滚花缘在油滑情况下使手指能牢固捏持螺母。各面与螺纹相垂直，确保最大的锁紧接触表面。

- 材料: 低碳钢
- 表面处理: 黑色氧化
- 热处理: 表面硬化
- 螺纹等级: 2B-UNC

件号	A	B	C	D	E	重量 (磅) 10 件
28101	3/8-16	1	3/8	3/4	.188	.62
28102	1/2-13	1 1/4	7/16	1	.257	1.10
28103	5/8-11	1 3/8	7/16	1 1/8	.257	1.10
28104	3/4-10	1 3/4	9/16	1 1/2	.316	2.50
28105	1-8	2	9/16	1 3/4	.316	3.10

滚花螺母

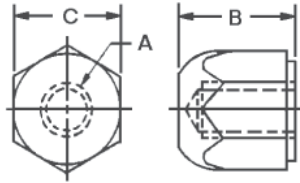


该产品为多用途锁紧螺母，用于手动紧固操作。

- 材料: 低碳钢
- 表面处理: 黑色氧化
- 热处理: 表面硬化
- 螺纹等级: 2B-UNC

件号	A	B	C	D	E	重量 (磅) 10 件
16901	10-24	3/4	7/32	1/2	5/32	.15
16902	1/4-20	3/4	7/32	1/2	5/32	.15
16903	5/16-18	3/4	5/16	1/2	1/4	.21
16904	3/8-16	3/4	5/16	1/2	1/4	.21
16905	1/2-13	1	3/8	3/4	1/4	.47

大圆角六角螺母

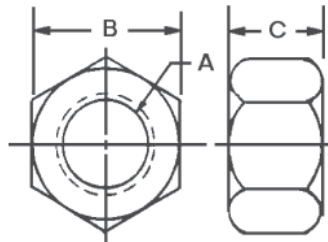


- 材料：低碳钢
- 表面处理：黑色氧化
- 热处理：表面硬化
- 螺纹等级：2B-UNC

大圆角六角螺母用来套在螺纹端部，以防止砂尘，同时也起保护螺纹作用。

件号	A	B	C	重量 (磅) 10 件
10501	5/16-18	5/8	5/8	.44
10502	3/8-16	3/4	3/4	.78
10503	1/2-13	15/16	7/8	1.25
10504	5/8-11	1 3/16	1 1/16	2.35

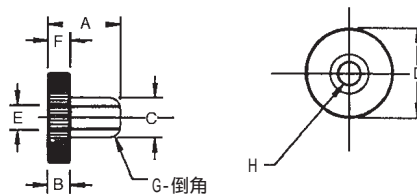
不锈钢螺母



- 材料：300 系列不锈钢

件号	A	B	C
12321	10-32	3/8	1/8
12322	1/4-20	7/16	3/16
12323	5/16-18	1/2	9/32
12324	3/8-16	9/16	11/32

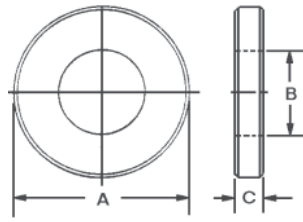
不锈钢 滚花平衡螺母



与英寸C英寸形不锈钢平衡垫圈配套使用，见P5.37。

件号	A	B	C	D	E	F	G	H
12301	3/4	3/16	3/8	3/4	13/64	1/4	1/8	10-32
12302	13/16	1/4	7/16	1	17/64	1/4	1/8	1/4-20

平面垫圈



- 材料：冷轧低碳钢，303 不锈钢
- 表面处理：黑色氧化
- 热处理：碳氮处理（至 Rc60）
- 面平行度误差小于 .005英寸（.01mm）

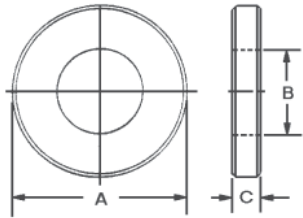
件号	A	B	C	螺栓尺寸	重量 (磅) 10 件
31901	1/2	13/64	3/32	3/16	.04
31902*	5/8	9/32	1/8	1/4	.05
31903*	3/4	11/32	1/8	5/16	.10
31904*	7/8	13/32	1/8	3/8	.21
31905*	1 1/8	17/32	1/8	1/2	.42
31906*	1 3/8	21/32	1/8	5/8	.63
31907*	1 5/8	25/32	5/32	3/4	1.10
31908*	1 3/4	29/32	5/32	7/8	1.20
31909*	2	1 1/32	3/16	1	1.70
31910	2 1/2	1 9/32	9/32	1 1/4	2.20

*符合TCMA标准

不锈钢

件号	A	B	C	螺栓尺寸
32001	7/16	.196	5/64	3/16
32002	5/8	17/64	3/32	1/4
32003	11/16	11/32	1/8	5/16
32004	7/8	25/64	1/8	3/8
32005	1 1/8	17/32	1/8	1/2
32006	1 1/4	21/32	1/8	5/8
32007	1 1/2	25/32	5/32	3/4

重型平面垫圈



- 材料：高碳钢
- 表面处理：黑色氧化
- 热处理：Rc 40-45（全淬火）
- 面平行度误差小于 .005英寸（.01mm）

件号	A	B	C	螺栓尺寸	重量 (磅) 10 件
31967	5/8	9/32	3/16	1/4	0.72
31968	3/4	11/32	3/16	5/16	0.79
31969	7/8	13/32	3/16	3/8	0.87
31960	1 1/2	17/32	7/32	1/2	1.00
31961	1 1/2	21/32	7/32	5/8	0.88
31962	1 7/8	25/32	1/4	3/4	1.61
31963	2 1/8	29/32	1/4	7/8	2.31
31964	2 1/2	1 1/16	1/4	1	3.56
31965	2 1/2	1 5/16	1/4	1 1/4	3.98
31966	2 3/4	1 9/16	1/4	1 1/2	4.20

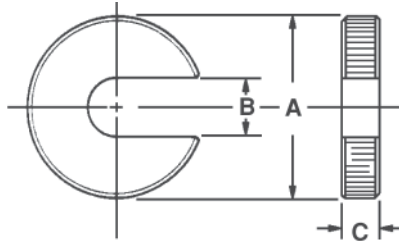
杰根斯产品特征：

使用全淬火高碳钢材料，强度最大高于标准重型垫圈50%。同时，有更强的抗重载折断能力。

公制尺寸

件号	A	B	C	螺栓尺寸	重量 (千克) 10 件
31961	38	17	5.5	16	0.40
31962	48	20	6.5	18	0.73
31963	54	23	6.5	20	1.05
31964	64	27	6.5	24	1.62

“C”形垫圈



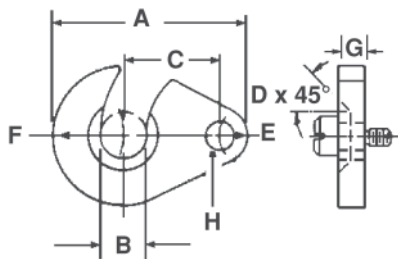
“C”形垫圈外径滚花，
两面磨至平行。

- 材料：低碳钢
- 表面处理：黑色氧化
- 热处理：表面硬化
- 面：两面磨至平行

件号	A	B	C	重量 (磅)
17701*	3/4	9/32	1/4	.02
17702*	1	9/32	1/4	.04
17703*	1 1/4	9/32	1/4	.07
17704*	1 1/4	13/32	3/8	.09
17705*	1 1/2	13/32	3/8	.14
17706*	1 3/4	13/32	3/8	.20
17707*	1 7/8	17/32	3/8	.17
17708*	2 1/4	17/32	3/8	.35
17709*	2 1/8	21/32	3/8	.32
17710	2 1/2	21/32	3/8	.53
17711*	2 1/2	25/32	7/16	.55

*符合TCMA

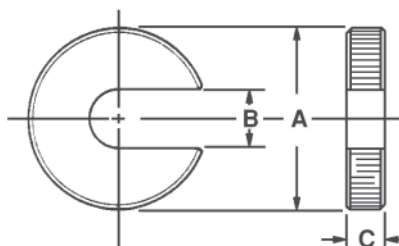
摆式“C”形平衡垫圈 不锈钢型



件号	A	B	C	D	半径		+.0000 -.0015 G	+.0005 -.0000 H
					E	F		
12341	1 1/8	13/64	9/16	5/64	3/16	3/8	.1870	.1875
12342	1 1/4	17/64	5/8	3/32	3/16	7/16	.1870	.1875
12343	1 1/2	21/64	3/4	1/8	1/4	1/2	.2495	.250
12344	1 3/4	25/64	7/8	1/8	1/4	5/8	.2495	.250

•303 不锈钢

“C”形平衡垫圈 不锈钢型



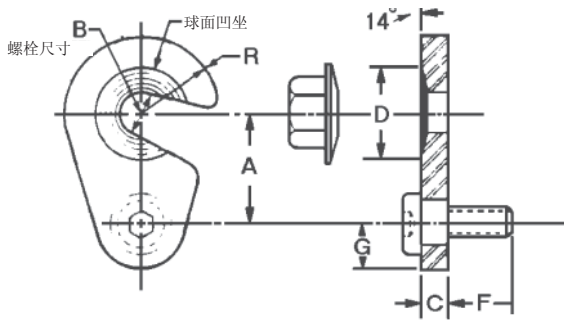
件号	A	B	C	重量 磅
12331	3/4	7/32	3/16	.02
12332	7/8	9/32	3/16	.04
12333	1	11/32	1/4	.04
12334	1 1/4	13/32	5/16	.04

• 材料：303 不锈钢

摆式“C”形组合平衡垫圈



摆式“C”形组合平衡垫圈具有一个凹面中心，能自动定位在螺栓上，在旋紧时能避免错位，并且易于与球面带肩螺母的结合。球面带肩螺母确保垫圈不致于在压紧过程中或由于操作振动情况下错位跳出。带肩螺母有一尼龙锁，防止在操作中螺丝松开。

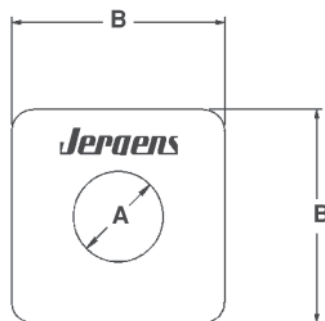


- 材料：低碳钢
- 表面处理：黑色氧化
- 热处理：表面硬化
- 提供带肩螺母及螺钉

件号	A	螺栓尺寸 B	C	D	E	F	G	R	件号		重量 (磅)
									带肩 螺丝	球面 带肩螺母	
37301*	1	3/8	1/4	13/16	5/16-18	1/2	3/8	3/4	41707	39704	.12
37302	1 1/4	1/2	3/8	1 1/8	5/16-18	1/2	1/2	1	41708	39705	.30
37303*	1 1/2	5/8	3/8	1 5/16	3/8-16	1/2	9/16	1 1/8	41713	39706	.39
37304*	1 3/4	3/4	1/2	1 9/16	3/8-16	5/8	5/8	1 1/4	41714	39707	.72

*符合TCMA

重型方形垫圈



- 材料：低碳钢
- 表面处理：黑色氧化
- 热处理：表面硬化

件号	A	B	螺栓尺寸	厚度
31920	11/32	1 3/8	5/16	3/16
31921	13/32	1 3/8	3/8	3/16
31932	17/32	1 3/8	1/2	1/4
31933	17/32	2	1/2	1/4
31934	21/32	2	5/8	1/4
31935	13/16	2	3/4	1/4
31922	15/16	2	7/8	1/4
31936	13/16	2 1/2	3/4	1/4
31923	15/16	2 1/2	7/8	1/4
31937	1 1/16	2 1/2	1	1/4
31924	13/16	3	3/4	5/16
31925	15/16	3	7/8	5/16
31926	1 1/16	3	1	5/16
31927	1 1/16	3	1	3/8
31928	1 5/16	3	1 1/4	3/8
31929	1 9/16	3	1 1/2	3/8

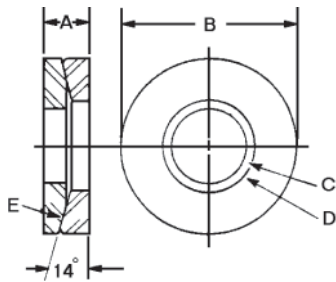
双片装自适应垫圈

上件



下件

该产品非常适合于连接两个不平行的机件。垫圈之间能自我调整成一个稳定的正向吻合基础。由于有个半径为“E”，斜角14°的弧缘设计，两结合面产生线性接触，从而使两垫圈能够找准未对准的相互压紧部件。低部凹面件的内径大于顶部凸面件的内径，使其能够自由活动。产品经过精确打磨处理，并且已消除边缘锐角。



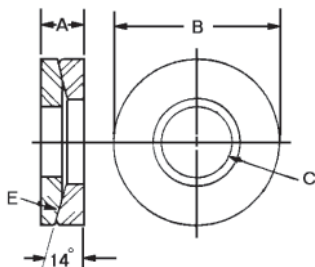
件号	A	B	C	D	E	螺栓尺寸	重量(磅)	件号	
								上件	下件
41101	3/16	1/2	13/64	15/64	3/4	3/16	.01	41501	41301
41102	3/16	5/8	17/64	19/64	1	1/4	.01	41502	41302
41103	7/32	3/4	11/32	23/64	1	5/16	.01	41503	41303
41104	7/32	7/8	13/32	15/32	1 1/2	3/8	.03	41504	41304
41105	9/32	1 1/8	17/32	19/32	2	1/2	.08	41505	41305
41106	3/8	1 3/8	21/32	23/32	2 1/4	5/8	.13	41506	41306
41107	13/32	1 5/8	25/32	27/32	2 1/2	3/4	.20	41507	41307
41108	17/32	1 3/4	29/32	31/32	2 1/2	7/8	.33	41508	41308
41109	9/16	2	1 1/32	1 3/32	3 1/2	1	.41	41509	41309
41110	5/8	2 1/4	1 5/32	1 7/32	3 1/2	1 1/8	.77	41510	41310
41111	5/8	2 1/4	1 9/32	1 11/32	4	1 1/4	.62	41511	41311
41112	11/16	2 3/4	1 17/32	1 19/32	4 1/2	1 1/2	.85	41512	41312

- 材料：低碳钢
- 表面处理：黑色氧化
- 热处理：表面硬化

公制系列双片装组件

件号	A	B	C	D	E	螺栓尺寸	重量(千克)	单件	
								上件	下件
41102	5	16	6.5	7.5	25	M6	.01	41502	41302
41103	5.5	19	8.5	9	25	M8	.01	41503	41303
41104	5.5	22	10.5	12	38	M10	.01	41504	41304
41105	7	28	13.5	15	51	M12	.03	41505	41305
41106	9.5	35	17	18	57	M16	.06	41506	41306
41157	10.5	41	21	21.5	63.5	M20	.09	41557	41357

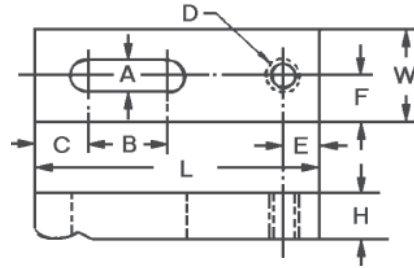
双片装自适应垫圈 不锈钢型



•303 不锈钢

件号	A	B	C	E	螺栓尺寸	重量(磅)
41202	3/16	5/8	9/32	3/4	1/4	.01
41203	1/4	3/4	11/32	1	5/16	.01
41204	1/4	7/8	13/32	1 1/4	3/8	.03
41205	5/16	1 1/8	17/32	1 1/2	1/2	.08
41206	5/16	1 3/8	21/32	1 3/4	5/8	.13
41207	3/8	1 5/8	25/32	2 1/4	3/4	.20

小型圆头压紧器

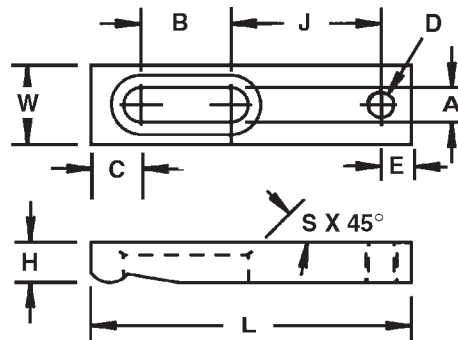


该产品为轻型压紧器，特别设计成前端圆头，对紧靠边压紧提供最大的压紧力。产品特点，尾部有个攻丝孔匹配滚花头翼形螺钉，以及有个长槽供侧向调整。

- 材料：低碳钢
- 表面处理：黑色氧化
- 热处理：表面硬化
(洛氏硬度 30N Scale 59-69)

件号	螺栓尺寸	A	B	C	螺纹尺寸 D	E	F	W	H	L	重量 (磅)
29704	#10 or M5	7/32	7/16	5/16	10-24	3/16	1/4	1/2	1/4	1 1/2	.44
29705	#10 or M5	7/32	9/16	5/16	10-24	3/16	1/4	1/2	1/4	1 3/4	.44
29706	#10 or M5	7/32	11/16	5/16	10-24	3/16	1/4	1/2	1/4	2	.44

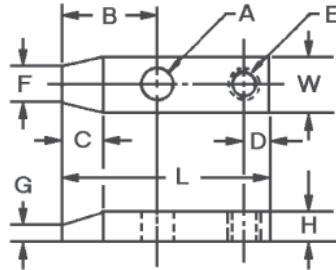
圆头攻丝压紧器 不锈钢



- 303 不锈钢

件号	螺栓尺寸	A	B	C	D	H	J	L	S	W
12211	#10 or M5	7/32	5/16	5/16	10-32	1/4	11/16	1 1/2	5/64	1/2
12212	#10 or M5	7/32	7/16	5/16	10-32	1/4	13/16	1 3/4	5/64	1/2
12213	1/4 or M6	9/32	1/2	3/8	1/4-20	5/16	7/8	2	3/32	5/8
12214	1/4 or M6	9/32	11/16	3/8	1/4-20	5/16	1 3/16	2 1/2	3/32	5/8
12215	5/16 or M8	11/32	1/2	7/16	5/16-18	3/8	1 3/16	2	1/8	3/4
12216	5/16 or M8	11/32	7/8	7/8	5/16-18	3/8	1 3/8	3	1/8	3/4
12217	3/8 or M10	13/32	3/4	9/16	3/8-16	1/2	1 5/16	3	1/8	7/8
12218	3/8 or M10	13/32	1 1/8	1/2	3/8-16	1/2	2	4	1/8	7/8

小型平面压紧器

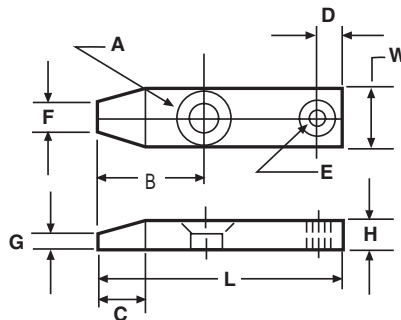


凿尖形平面压紧器适用在受限制的压紧，提供轻型夹持力。产品特点是在后部有个攻丝孔，供后跟支承，以及钻有一个孔以容纳凸出的螺栓。

- 材料：低碳钢
- 表面处理：黑色氧化
- 热处理：表面硬化
洛氏硬度30N 至 59-69

件号	A	B	C	D	螺纹尺寸 E	F	G	W	H	L	重量 (磅) 10 件
29701	7/32	5/8	3/8	3/16	10-24	1/4	1/8	1/2	1/4	1 1/2	.47
29702	9/32	7/8	3/8	3/16	10-24	1/4	1/8	1/2	1/4	2	.62
29703	9/32	1 1/8	3/8	3/16	10-24	1/4	1/8	1/2	5/16	2 1/2	.94

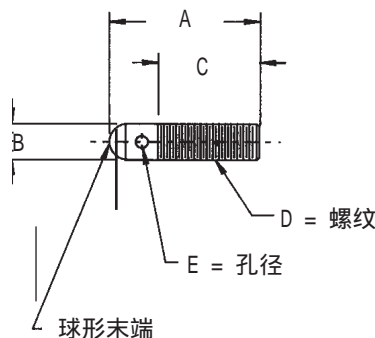
锥形压紧器 不锈钢型



- 303 不锈钢

件号	A	B	C	D	E	F	G	H	W	L
12201	7/32	5/8	3/8	13/64	10-32	1/4	1/8	1/4	1/2	1 1/2
12202	9/32	7/8	3/8	3/16	1/4-20	1/4	1/8	1/4	1/2	2
12203	9/32	1 1/8	3/8	9/32	1/4-20	1/4	1/8	5/16	1/2	2 1/2

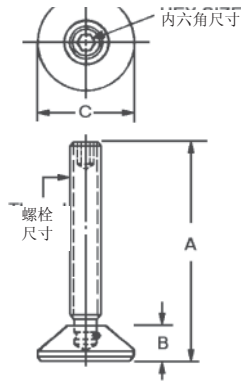
可调支承压紧器 不锈钢型



- 303 不锈钢

件号	A	B	C	D	E
12231	3/4	.190	1/2	10-32	1/16
12232	1 1/4	.190	1	10-32	1/16
12233	1	1/4	11/16	1/4-20	5/64
12234	1 1/2	1/4	1 3/16	1/4-20	5/64
12235	1 3/8	5/16	1 1/8	5/16-18	3/32
12236	1 7/8	5/16	1 5/8	5/16-18	3/32
12237	1 5/8	3/8	1 3/8	3/8-16	1/8
12238	2 1/8	3/8	1 7/8	3/8-16	1/8

可调支承压紧器



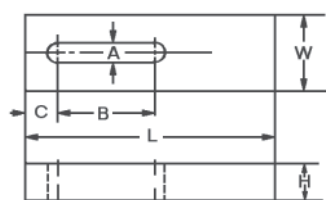
- 材料: 螺栓, Stressproof®
基垫, 低碳钢
- 表面处理: 黑色氧化
- 螺纹等级: 2B-UNC (英制); 6h (公制)

件号	螺纹尺寸	A	B	C	内六角键尺寸	重量(磅)
47213	3/8-16	2	5/8	1 1/4	3/16	.20
47214	3/8-16	3	5/8	1 1/4	3/16	.30
47215	3/8-16	4	5/8	1 1/4	3/16	.40
47201	1/2-13	3	5/8	1 1/2	1/4	.40
47202	1/2-13	4	5/8	1 1/2	1/4	.50
47203	1/2-13	5	5/8	1 1/2	1/4	.60
47204	5/8-11	4	3/4	1 3/4	5/16	.70
47205	5/8-11	5	3/4	1 3/4	5/16	.80
47206	5/8-11	6	3/4	1 3/4	5/16	.90
47207	3/4-10	5	7/8	2	3/8	1.20
47208	3/4-10	6	7/8	2	3/8	1.35
47209	3/4-10	7	7/8	2	3/8	1.50
47210	1-8	4	1	2 1/2	9/16	1.90
47211	1-8	6	1	2 1/2	9/16	2.30

公制

件号	螺纹尺寸	A	B	C	内六角键尺寸	重量(千克)
47263	M10 x 1.5	50	16	32	5	.09
47264	M10 x 1.5	75	16	32	5	.14
47265	M10 x 1.5	100	16	32	5	.18
47251	M12 x 1.75	75	16	38	6	.18
47252	M12 x 1.75	100	16	38	6	.23
47253	M12 x 1.75	125	16	38	6	.27
47254	M16 x 2.0	100	19	44	8	.32
47255	M16 x 2.0	125	19	44	8	.36
47256	M16 x 2.0	150	19	44	8	.41
47257	M20 x 2.5	125	22	50	10	.54
47258	M20 x 2.5	150	22	50	10	.61
47259	M20 x 2.5	175	22	50	10	.68
47260	M24 x 3.0	100	25	64	14	.86
47261	M24 x 3.0	150	25	64	14	1.04

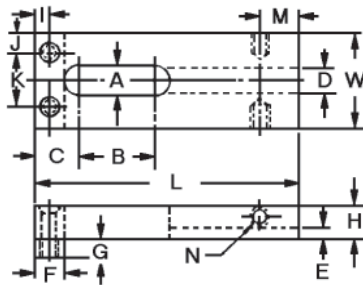
光面压紧器



- 材料: 低碳钢, 2024 铝材

件号		螺栓尺寸	A	B	C	宽度		H	L	重量(磅)
钢制	铝材					钢制	铝材			
33111	33001	1/4 or M6	9/32	5/8	3/8	5/8	3/4	3/8	2	.09
33113	—	5/16 or M8	11/32	3/4	9/16	7/8	—	1/2	2 1/2	.18
33114	33004	5/16 or M8	11/32	1 1/4	9/16	7/8	1	1/2	3 1/2	.25
33115	—	3/8 or M10	13/32	1 1/8	11/16	1 1/4	—	5/8	3 1/2	.61
33116	33006	3/8 or M10	13/32	1 5/8	11/16	1 1/4	1 1/2	5/8	4 1/2	.90
33117	—	1/2 or M12	17/32	1 1/4	7/8	1 1/2	—	3/4	4 1/2	1.12
33118	33008	1/2 or M12	17/32	2	7/8	1 1/2	2	3/4	6	1.60
33119	—	5/8 or M16	21/32	1 1/2	1 1/16	1 3/4	—	7/8	5	1.75
33120	—	5/8 or M16	21/32	2 1/2	1 1/16	1 3/4	—	7/8	7	2.60
33121	—	3/4 or M19	25/32	1 1/2	1 1/8	1 3/4	—	1	5	2.00
33122	—	3/4 or M19	25/32	2 1/2	1 1/8	1 3/4	—	1	7	2.90

压紧器 (带衬垫)



杰根斯产品特征:

该产品伸长的槽孔使压紧器对工件产生更大的压紧力。塑料或铜制衬垫可单独订购，见P5.7

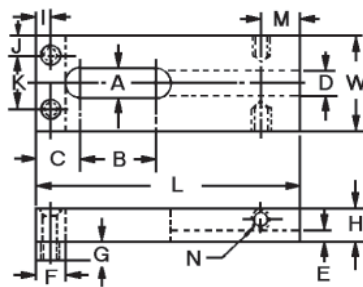
- 材料: 低碳钢
- 表面处理: 低碳钢
- 热处理: 表面硬化
洛氏硬度30N 至 59-69

件号	螺栓尺寸	A	B	C	D	E	F	G	I	J	K	M	N	W	H	L	重量 (磅)
37101	1/4 or M6	9/32	5/8	3/8	1/4	1/8	1/4	1/8	9/64	9/64	11/32	—	—	5/8	3/8	2	.09
37103	3/8 or M10	13/32	1 1/8	11/16	3/8	3/16	1/2	1/4	1/4	5/16	5/8	1/2	5/16-18	1 1/4	5/8	3 1/2	.65
37105	3/8 or M10	13/32	1 5/8	11/16	3/8	3/16	1/2	1/4	1/4	5/16	5/8	1/2	5/16-18	1 1/4	5/8	4 1/2	.83
37107*	1/2 or M12	17/32	1 1/4	7/8	3/8	1/4	5/8	3/8	5/16	3/8	3/4	1/2	5/16-18	1 1/2	3/4	4 1/2	1.24
37110*	1/2 or M12	17/32	2	7/8	3/8	1/4	5/8	3/8	5/16	3/8	3/4	1/2	5/16-18	1 1/2	3/4	6	1.63
37111*	5/8 or M16	21/32	1 1/2	1 1/16	3/8	1/4	3/4	1/2	3/8	1/2	3/4	3/4	5/16-18	1 3/4	7/8	5	1.88
37113*	5/8 or M16	21/32	2 1/2	1 1/16	3/8	1/4	3/4	1/2	3/8	1/2	3/4	3/4	5/16-18	1 3/4	7/8	7	2.63
37114*	3/4 or M20	25/32	1 1/2	1 1/8	3/8	1/4	3/4	1/2	3/8	1/2	3/4	3/4	5/16-18	1 3/4	1	5	2.12
37116*	3/4 or M20	25/32	2 1/2	1 1/8	3/8	1/4	3/4	1/2	3/8	1/2	3/4	3/4	5/16-18	1 3/4	1	7	2.88

* 提供碳钢夹持工具包。详细产品信息请联系销售部门技术支持：夹持件号 #23704.

压紧器 (带衬垫)

公制



- 材料: 低碳钢
- 表面处理: 低碳钢
- 热处理: 表面硬化
洛氏硬度30N 至 59-69

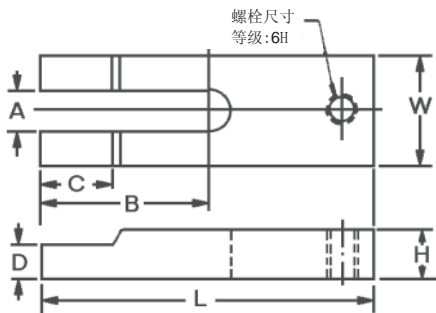
公制

件号	螺栓尺寸	A	B	C	D	E	F	G	M	N	W	H	I	J	K	L	重量 (千克)
37151	M6	7	16	10	6	3	6	3	—	—	16	9	4	4	9	50	.04
37153	M8	10	28	17	10	5	13	6	13	M8	32	16	6	8	16	89	.29
37157	M10	13	32	22	10	6	16	10	13	M8	38	19	8	10	19	114	.38
37161	M16	17	38	27	10	6	19	13	19	M8	44	22	10	13	19	127	1.19
37164	M20	20	38	29	10	6	19	13	19	M8	44	25	10	13	19	127	1.31

U形长槽压紧器



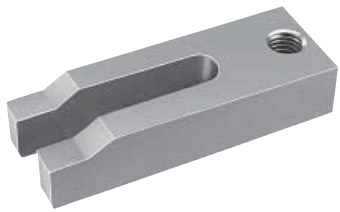
- 材料：低碳钢
- 表面处理：黑色氧化
- 螺纹等级：UNC-2B（英制）；6H（公制）
- 热处理：表面硬化 洛氏硬度30N 至 59-69
- 专为可调支承压紧器配套设计（见p 5.41及p5.6上的压紧器组件系列）



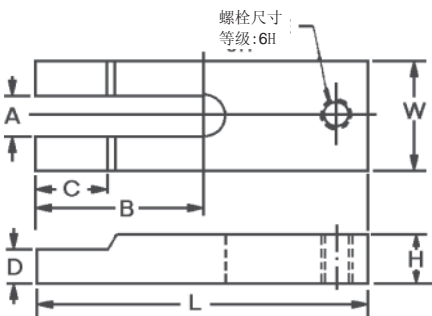
件号	螺栓尺寸	A	B	C	D	螺纹尺寸	W	H	L	重量 (磅)
47021	1/2 or M12	17/32	2 1/2	—	—	1/2-13	1 1/2	3/4	4	1.18
47022	1/2 or M12	17/32	3 1/2	—	—	1/2-13	1 1/2	3/4	6	1.92
47023	5/8 or M16	21/32	2 7/16	5/8	3/4	5/8-11	1 3/4	7/8	4	1.52
47024	5/8 or M16	21/32	3 15/16	5/8	3/4	5/8-11	1 3/4	7/8	7	2.73
47025	3/4 or M20	25/32	3 1/2	5/8	3/4	3/4-10	2	1	6	2.96
47026	3/4 or M20	25/32	5	5/8	3/4	3/4-10	2	1 1/4	8	3.99
47027	1 or M24	1 1/16	5 1/2	5/8	3/4	1-8	2 1/2	1 1/2	10	8.12

U形长槽压紧器

公制

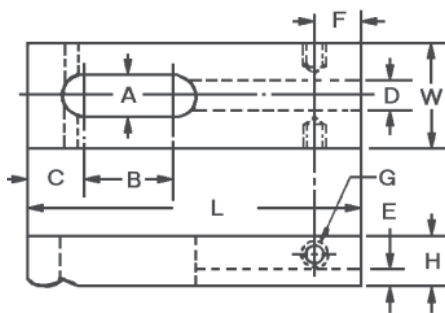


- 材料：低碳钢
- 表面处理：黑色氧化
- 螺纹等级：UNC-2B（英制）；6H（公制）
- 热处理：表面硬化 洛氏硬度30N 至 59-69
- 专为可调支承压紧器配套设计（见p 5.41及p5.6上的压紧器组件系列）



件号	螺栓尺寸	A	B	C	D	螺纹尺寸	W	H	L	重量 (千克)
47071	M12	13	64	-	-	M12	38	19	100	.54
47072	M12	13	89	-	-	M12	38	19	150	.87
47073	M16	17	62	16	19	M16	44	22	100	.70
47074	M16	17	100	16	19	M16	44	22	175	1.24
47075	M20	20	89	16	19	M20	50	25	150	1.34
47076	M20	20	127	16	19	M20	50	32	200	1.81
47077	M24	27	140	16	19	M24	64	38	250	3.68

圆头压紧器



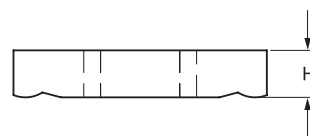
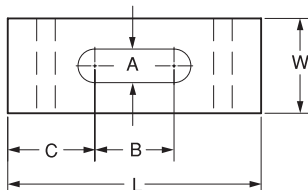
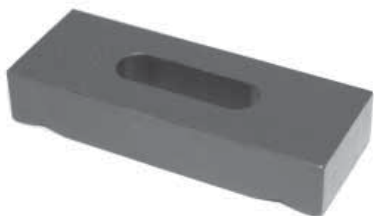
杰根斯产品特征:

该产品伸长的槽孔使压紧器对工件产生更大的压紧力。

- 材料: 低碳钢
- 表面处理: 黑色氧化
- 热处理: 表面硬化
洛氏硬度30N 至 59-69

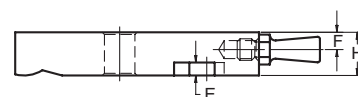
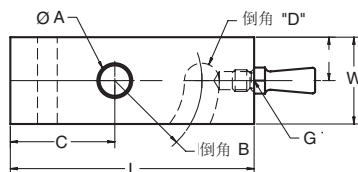
件号	螺栓尺寸	A	B	C	D	E	F	G	W	H	L	重量 (磅)
36703	1/4 or M6	9/32	5/8	3/8	1/4	1/8	-	-	5/8	3/8	2	0.09
36708	1/4 or M6	9/32	1	3/8	1/4	1/8	-	-	5/8	3/8	2-1/2	0.11
36717	5/16	11/32	3/4	9/16	1/4	1/4	-	-	7/8	1/2	2-1/2	0.20
36718	5/16	11/32	1-1/4	9/16	1/4	1/4	-	-	7/8	1/2	3-1/2	0.25
36704	3/8 or M10	13/32	1-1/8	11/16	3/8	3/16	1/2	5/16-18	1-1/4	5/8	3-1/2	0.61
36719	3/8 or M10	13/32	1-5/8	11/16	3/8	3/16	1/2	5/16-18	1-1/4	5/8	4-1/2	0.71
36705	1/2 or M12	17/32	1-1/4	7/8	3/8	1/4	1/2	5/16-18	1-1/2	3/4	4-1/2	1.12
36714	1/2 or M12	17/32	2	7/8	3/8	1/4	1/2	5/16-18	1-1/2	3/4	6	1.56
36706	5/8 or M16	21/32	1-1/2	1-1/16	3/8	1/4	3/4	5/16-18	1-3/4	7/8	5	1.75
36715	5/8 or M16	21/32	2-1/2	1-1/16	3/8	1/4	3/4	5/16-18	1-3/4	7/8	7	2.44
36707	3/4	25/32	1-1/2	1-1/8	3/8	1/4	3/4	5/16-18	1-3/4	1	5	2.00
36716	3/4	25/32	2-1/2	1-1/8	3/8	1/4	3/4	5/16-18	1-3/4	1	7	2.70

双圆头压紧器



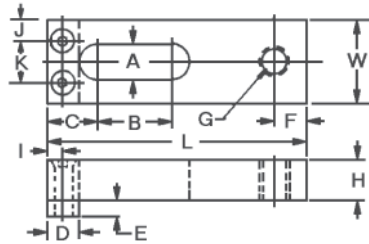
件号	螺栓尺寸	A	B	C	H	W	L	重量 (磅)
36728	1/2 or M12	17/32	1-1/4	1-3/8	3/4	1-1/2	4	0.80
36729	1/2 or M12	17/32	1-1/2	1-3/4	3/4	1-1/2	5	1.25
36730	5/8 or M16	21/32	1-1/2	2-1/4	7/8	1-3/4	6	2.20

摆式圆头压紧器



件号	螺栓尺寸	A	B	C	D	E	F	G	W	H	L	重量 (磅)
36723	1/4	5/16	11/16	1	1/8	1/8	n/a	n/a	5/8	3/8	2	0.09
36724	3/8	7/16	1-1/4	1-1/2	1/4	3/16	1/4	5/16-18	1-1/4	5/8	3-1/2	0.61
36725	1/2	9/16	1-7/8	1-3/16	1/4	1/4	1/4	5/16-18	1-1/2	3/4	4-1/2	1.12
36726	5/8	11/16	2-3/16	2-1/16	1/4	1/4	1/4	5/16-18	1-3/4	7/8	5	1.75
36727	3/4	13/16	2-3/16	2-1/16	1/4	1/4	1/4	5/16-18	1-3/4	1	5	2.00

攻丝压紧器



杰根斯产品特征:

该产品伸长的槽孔使压紧器对工件产生更大的压紧力. 具有一个标准钢材衬垫. 塑料或铜制衬垫可单独订购, 见P5.7

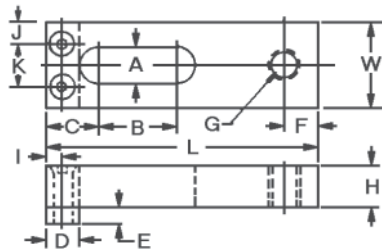
- 材料: 低碳钢
- 表面处理: 黑色氧化
- 螺纹等级: 2B-UNC
- 热处理: 表面硬化 洛氏硬度30N 至 59-69
- 攻丝, 以匹配可调式支承压紧器 (见p5.40)

件号	螺栓尺寸	A	B	C	D	E	F	螺纹尺寸 G	I	J	K	W	H	L	重量 (磅)
36911	1/4 or M6	9/32	5/8	3/8	1/4	1/8	7/32	1/4-20	9/64	9/64	11/32	5/8	3/8	2	.10
36913	5/16 or M8	11/32	3/4	9/16	3/8	3/16	1/4	5/16-18	3/16	3/16	1/2	7/8	1/2	2 1/2	.20
36914	5/16 or M8	11/32	1 1/4	9/16	3/8	3/16	1/4	5/16-18	3/16	3/16	1/2	7/8	1/2	3 1/2	.27
36915	3/8 or M10	13/32	1 1/8	11/16	1/2	1/4	3/8	3/8-16	1/4	5/16	5/8	1 1/4	5/8	3 1/2	.69
36916	3/8 or M10	13/32	1 5/8	11/16	1/2	1/4	3/8	3/8-16	1/4	5/16	5/8	1 1/4	5/8	4 1/2	.88
36917*	1/2 or M12	17/32	1 1/4	7/8	5/8	3/8	7/16	1/2-13	1/4	3/8	3/4	1 1/2	3/4	4 1/2	.70
36918*	1/2 or M12	17/32	2	7/8	5/8	3/8	7/16	1/2-13	1/4	3/8	3/4	1 1/2	3/4	6	.90

提供碳钢压紧器工具包, 请联系本公司销售部门: 压紧器 #23704

攻丝压紧器

公制

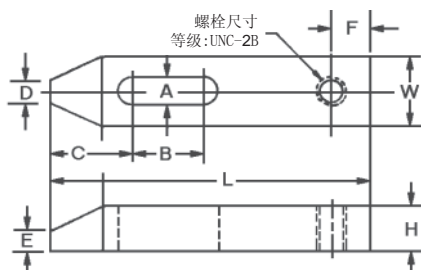


- 材料: 低碳钢
- 表面处理: 黑色氧化
- 螺纹等级: 6H
- 热处理: 表面硬化 洛氏硬度30N 至 59-69
- 攻丝, 以匹配可调式支承压紧器 (见p5.40)

件号	螺栓尺寸	A	B	C	D	E	F	螺纹尺寸 6h G	I	J	K	W	H	L	重量 (千克)
36961	M6	7	16	9	6	3	5	M6	4	4	9	16	9	50	.05
36963	M8	9	19	14	9	5	6	M8	5	5	12	22	13	63	.11
36965	M10	10	28	17	13	6	9	M10	6	8	16	32	16	88	.37
36967	M12	13	31	22	16	9	11	M12	6	9	19	38	19	113	.47

提供碳钢压紧器工具包, 请联系本公司销售部门: 压紧器 #23704

锥形头压紧器



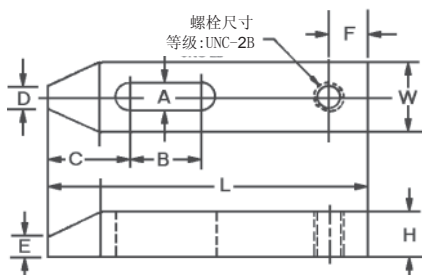
- 材料: 低碳钢
- 表面处理: 黑色氧化
- 螺纹等级: UNC-2B
- 热处理: 表面硬化 洛氏硬度30N 至 59-69
- 攻丝, 以匹配可调式支承压紧器 (见p5.40)

件号	螺栓尺寸	A	B	C	D	E	F	螺纹尺寸	W	H	L	重量 (磅)
47119	3/8 or M10	13/32	1/2	13/16	3/8	3/16	7/16	3/8-16	1	1/2	3	.55
47120	3/8 or M10	13/32	1	15/16	3/8	3/16	7/16	3/8-16	1 1/4	5/8	4	.75
47123	3/8 or M10	13/32	1 1/2	15/16	3/8	3/16	7/16	3/8-16	1 1/4	5/8	5	.90
47124	1/2 or M12	17/32	1/2	1 1/16	1/2	1/4	7/16	1/2-13	1 1/4	5/8	3 1/2	.80
47125	1/2 or M12	17/32	1 1/4	1 3/16	1/2	1/4	7/16	1/2-13	1 1/4	3/4	4 1/2	1.10
47126	1/2 or M12	17/32	2	1 5/16	1/2	1/4	7/16	1/2-13	1 1/4	7/8	6	1.60
47127	5/8 or M16	21/32	1/2	1 3/16	5/8	1/4	1/2	5/8-11	1 1/4	5/8	4	1.80
47128	5/8 or M16	21/32	1 1/4	1 3/16	5/8	3/8	1/2	5/8-11	1 1/2	3/4	5	2.20
47129	5/8 or M16	21/32	2	1 5/16	5/8	3/8	1/2	5/8-11	1 1/2	7/8	7	3.10
47130	3/4 or M20	25/32	3/4	1 5/16	5/8	3/8	9/16	3/4-10	1 1/2	3/4	5	2.85
47131	3/4 or M20	25/32	1 1/2	1 1/2	5/8	3/8	9/16	3/4-10	1 1/2	1	6	3.40
47132	3/4 or M20	25/32	2 1/4	1 5/8	5/8	3/8	9/16	3/4-10	1 3/4	1 1/8	8	4.70
47134	1 or M24	1 1/16	2	2 5/8	7/8	5/8	11/16	1-8	2	1 1/2	10	9.55

锥形头压紧器(公制系列)



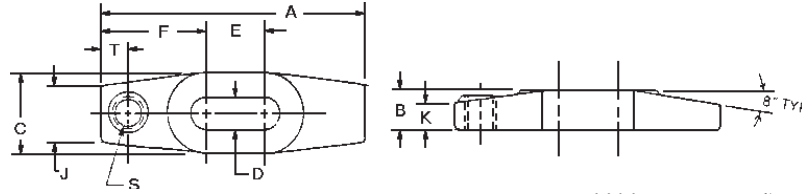
- 材料: 低碳钢
- 表面处理: 黑色氧化
- 螺纹等级: 6H
- 热处理: 表面硬化 洛氏硬度30N 至 59-69
- 攻丝, 以匹配可调式支承压紧器 (见p5.40)



件号	螺栓尺寸	A	B	C	D	E	F	螺纹尺寸	W	H	L	重量 (千克)
47169	M10	11	13	21	10	5	11	M10 x 1.5	25	13	75	.30
47175	M12	13	33	30	13	10	11	M12 x 1.75	32	19	114	.60
47179	M16	17	50	33	16	10	13	M16 x 2.0	38	22	175	1.70
47182	M20	21	57	41	16	10	14	M20 x 2.5	44	29	200	2.53
47184	M24	26	50	67	22	16	17	M24 x 3.0	50	38	250	5.15

锻制压紧器

支承压紧器



• 材料: C-1030 或 C-1035

标准 & 攻丝型支承压紧器

件号		螺栓尺寸	A	B	C	D	E	F	J	K	S*	T	重量 (千克)
标准型	攻丝型												
37201	37202	5/8 or M16	4	3/4	1 5/8	11/16	11/16	1 21/32	1 3/16	1/2	1/2-13	1/2	1.00
37203	37204	5/8 or M16	6	7/8	1 3/4	11/16	1 3/8	2 5/16	1 1/4	9/16	5/8-11	5/8	1.75
37205	37206	3/4 or M20	8	1 1/8	2 1/8	13/16	2	3	1 1/2	3/4	3/4-10	3/4	3.75
37207	37208	7/8 or M20	10	1 3/8	2 1/2	15/16	2 3/4	3 5/8	1 3/4	15/16	7/8-9	7/8	7.00

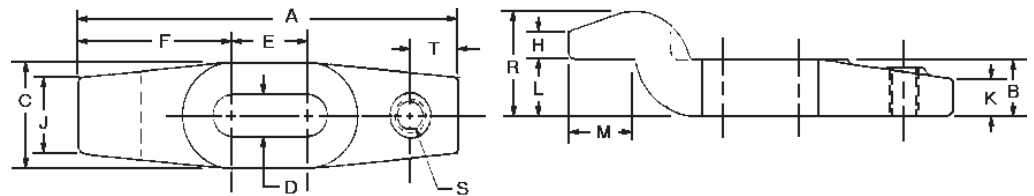
*仅用于攻丝型压紧器

标准 & 攻丝型支承压紧器, 公制系列

件号		螺栓尺寸	A	B	C	D	E	F	J	K	S*	T	重量 (千克)
标准型	攻丝型												
37201	37252	M16	100	19	41	17	17	42	30	13	M12 x 1.75	13	.53
37203	37254	M16	150	22	44	17	35	59	32	14	M16 x 2.0	16	.94
37205	37256	M20	200	29	54	21	50	75	38	19	M20 x 2.5	19	2.0
37207	37258	M20	250	35	63	24	70	92	44	24	M24 x 3.0	22	3.8

*仅用于攻丝型压紧器

弯头压板



• 材料: C-1030 或 C-1035

标准 & 攻丝型弯头压板

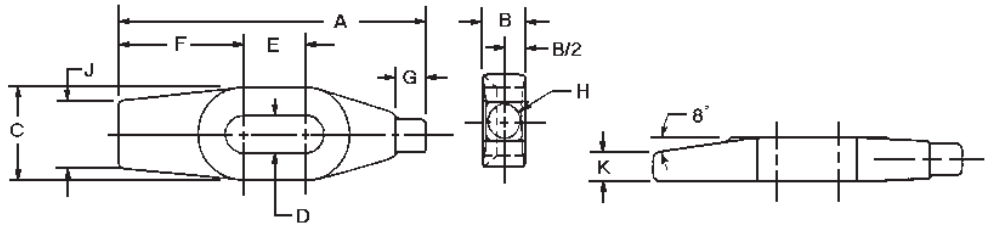
件号		螺栓	A	B	C	D	E	F	H	J	K	L	M	R	S*	T	重量 (磅)
标准型	攻丝型																
37211	37212	5/8 or M16	4	3/4	1 5/8	11/16	1/4	1 7/8	3/8	1 3/16	1/2	13/16	3/4	1 7/16	5/8-11	1/2	1.00
37213	37214	5/8 or M16	6	7/8	1 3/4	11/16	1	2 1/2	7/16	1 1/4	9/16	15/16	1 1/8	1 9/16	5/8-11	5/8	2.00
37215	37216	3/4 or M20	8	1 1/8	2 1/8	13/16	1 5/8	3 3/16	9/16	1 1/2	3/4	1 1/8	1 1/4	2 1/16	5/8-11	1	4.25

*仅用于攻丝型压紧器

件号		螺栓	A	B	C	D	E	F	H	J	K	L	M	R	S*	T	重量 (磅)
标准型	攻丝型																
37211	37262	M16	100	19	41	17	6	48	10	30	13	20	19	37	M16 x 2.013		.53
37213	37264	M16	150	22	44	17	25	63	11	32	14	24	28	40	M16 x 2.016		1.4
37215	37266	M20	200	29	54	21	41	81	14	38	19	28	32	52	M16 x 2.025		2.3

*仅用于攻丝型压紧器

锻制压紧器 指形压紧器



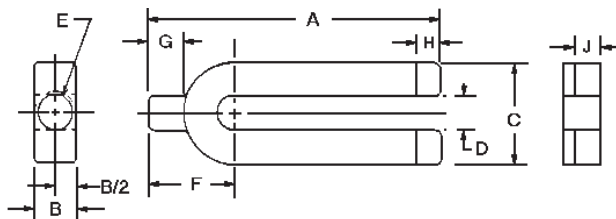
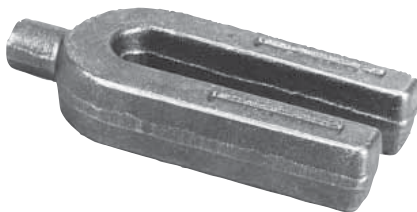
• 材料: C-1030 或 C-1035

件号	螺栓尺寸	A	B	C	D	E	F	G	H	J	K	重量 (磅)
37221	5/8 or M16	4	3/4	1 5/8	11/16	11/16	1 21/32	1/2	1/2	1 3/16	7/16	.75
37223	5/8 or M16	6	7/8	1 3/4	11/16	1 1/4	2 3/8	5/8	5/8	1 1/4	1/2	1.50
37225	3/4 or M20	8	1 1/8	2 1/8	13/16	1 3/4	3 1/8	3/4	3/4	1 1/2	5/8	3.00

公制

件号	螺栓尺寸	A	B	C	D	E	F	G	H	J	K	重量 (千克)
37221	M16	100	19	41	17	17	42	13	13	30	11	.40
37223	M16	150	22	44	17	32	59	16	16	32	13	.81
37225	M20	200	29	54	21	44	79	19	19	38	16	1.6

锻制压紧器 “U”形压紧器



• 材料: C-1030 或 C-1035

件号	螺栓尺寸	A	B	C	D	E	F	G	H	J	重量 (磅)
37231	5/8 or M16	4	3/4	1 3/4	11/16	9/16	1 7/16	9/16	1/2	1/2	1.00
37232	5/8 or M16	6	7/8	2	11/16	11/16	1 11/16	11/16	5/8	9/16	2.00
37233	3/4 or M20	8	1 1/8	2 3/8	13/16	13/16	2	13/16	3/4	11/16	4.00
37234	7/8 or M24	10	1 1/4	2 3/4	15/16	15/16	2 5/16	15/16	7/8	3/4	6.50
37235	1 or M24	12	1 3/8	3 1/4	1 1/16	1 1/16	2 11/16	1 1/16	1	13/16	9.00

公制

件号	螺栓尺寸	A	B	C	D	E	F	G	H	J	重量 (千克)
37231	M16	100	19	44	17	14	37	14	13	13	.53
37232	M16	150	22	50	17	17	43	17	16	14	1.1
37233	M20	200	29	59	21	21	50	21	19	17	2.2
37234	M24	250	32	70	24	24	59	24	22	19	3.5
37235	M24	300	35	83	27	27	68	27	25	21	4.9

锻制可调压紧器

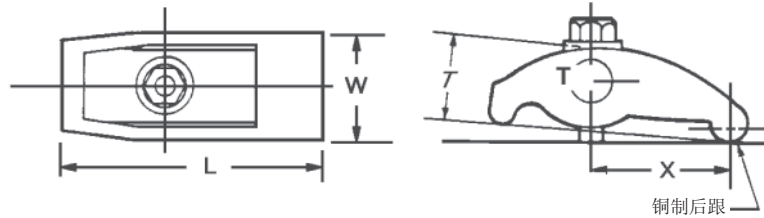


锻制可调压紧器在压紧高度范围内自动弥补压紧高度的变化(见表)。旋转衬套永久性安装在压紧器上,缓冲配件丢失对压紧的影响。标准铜制衬板对机台起保护作用。

- 材料: 1137 锻钢, 热处理
- 表面处理: 黑色氧化
- 一体式结构
- 自由压紧高度民主
- 美国制造



该产品的特点是, 高质量的锻制件可提供超强的压紧力。

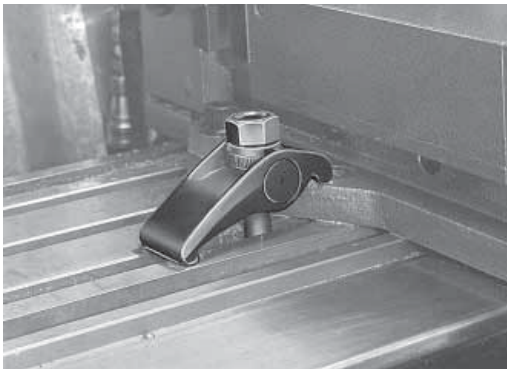


件号	螺栓尺寸	压紧范围	W	T	L	X	重量(磅)
19101	1/2	0-2	1 3/4	1 1/2	4 1/4	2 1/2	1.1
19102	5/8	0-2 3/8	2	1 5/8	5	3	1.7
19103	3/4	0-2 3/4	2 1/2	1 3/4	6 1/4	3 3/4	3.0
19104	7/8-1	0-3 1/2	3	2 3/8	7	4 1/4	5.3

适配的T 槽螺栓见P5.27.

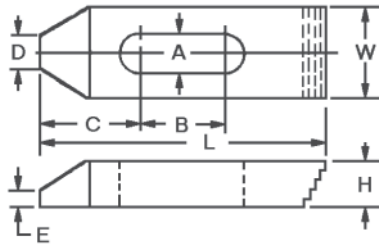
公制

件号	螺栓尺寸	压紧范围	W	T	L	X	重量(千克)
19101	M12	0-50	44	38	108	63	.60
19102	M16	0-60	50	41	125	75	.92
19103	M20	0-70	63	44	159	95	1.6
19104	M24	0-89	75	60	175	108	2.9



锻制可调压紧器压持住铣床工作台上的液压台虎钳一边。

钢制压头 粗阶型

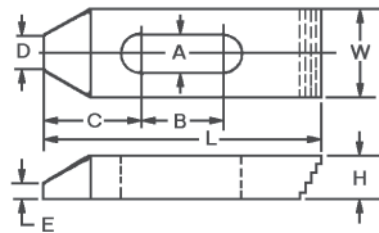
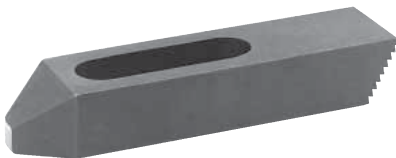


粗阶型钢制压头的阶梯齿同杰根斯的铝制阶梯垫块相匹配。该产品使安装时的调高操作变得更加便利。

- 材料：低碳钢
- 表面处理：黑色氧化
- 热处理：表面硬化
洛氏硬度30N 至 59-69

件号	螺栓尺寸	A	B	C	D	E	H	L	W	重量 (磅)
46814	1/2 或 M12	17/32	1/2	1 1/16	1/2	1/4	5/8	2 1/2	1 1/4	.46
46815	1/2 或 M12	17/32	1 1/4	1 3/16	1/2	1/4	3/4	4	1 1/4	.65
46816	1/2 或 M12	17/32	2	1 5/16	1/2	1/4	7/8	6	1 1/4	.95
46817	5/8 或 M16	21/32	1/2	1 3/16	5/8	1/4	5/8	3	1 1/4	.66
46818	5/8 或 M16	21/32	1 1/4	1 3/16	5/8	3/8	3/4	5	1 1/2	.93
46819	5/8 或 M16	21/32	2	1 5/16	5/8	3/8	7/8	7	1 1/2	1.36
46820	3/4 或 M20	25/32	3/4	1 5/16	5/8	3/8	3/4	4	1 1/2	1.39
46821	3/4 或 M20	25/32	1 1/2	1 1/2	5/8	3/8	1	6	1 1/2	1.94
46822	3/4 或 M20	25/32	2 1/4	1 5/8	5/8	3/8	1 1/8	8	1 3/4	2.48

细阶型



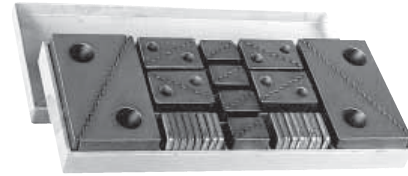
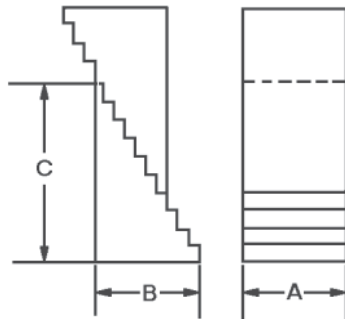
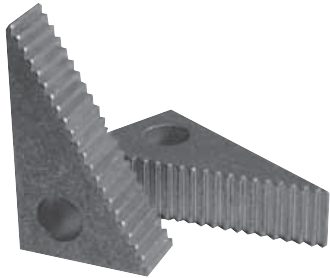
粗阶型钢制压头的阶梯齿同杰根斯的铝制阶梯垫块相匹配。该产品使安装时的调高操作变得更加便利。

- 材料：低碳钢
- 表面处理：黑色氧化
- 热处理：表面硬化 洛氏硬度30N 至 59-69

件号	螺栓尺寸	A	B	C	D	E	H	L	W	重量 (磅)
46834	1/2 or M12	9/16	1/2	1 1/16	1/2	1/4	1/2	2 1/2	1 1/8	.46
46835	1/2 or M12	9/16	1 1/4	1 3/16	1/2	1/4	3/4	4	1 1/4	.65
46836	1/2 or M12	9/16	2	1 5/16	1/2	1/4	7/8	6	1 1/4	.95
46837	5/8 or M16	11/16	1/2	1 3/16	5/8	1/4	5/8	2 1/2	1 1/4	.66
46838	5/8 or M16	11/16	1 1/4	1 3/16	5/8	3/8	3/4	4	1 1/2	.93
46839	5/8 or M16	11/16	2	1 5/16	5/8	3/8	7/8	6	1 1/2	1.36
46840	3/4 or M20	13/16	3/4	1 5/16	5/8	3/8	3/4	4	1 1/2	1.39
46841	3/4 or M20	13/16	1 1/2	1 1/2	5/8	3/8	1	6	1 5/8	1.94
46842	3/4 or M20	13/16	2 1/4	1 5/8	5/8	3/8	1 1/8	8	1 3/4	2.48

可调阶梯垫块

铝制 — 粗阶型



1英寸 & 2英寸(宽度)可调阶梯垫块工具包

阶梯垫块铝材制成，用于保护机台表面不受损伤。

阶梯垫块的阶梯齿无锐利边缘，有助于避免粘附物和碎片积累在阶梯齿上。杰根斯粗细阶梯垫块之间可完全互换。

标准型 (1英寸 宽度) 工具包

21701

工具包组成：

每组 工具包 数量	件 号 (仅垫块)	A	B	C	齿阶 高度	重量 (磅)
8	21705	1	5/8	1 1/16	11/64	.03
8	21702	1	1	1 3/4	11/64	.09
4	21703	1	2 3/16	3 3/4	11/64	.39
16	21706	Protective Pad			11/64	.02

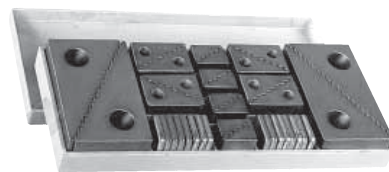
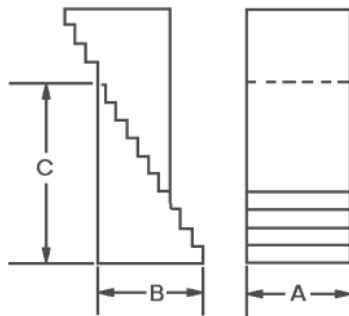
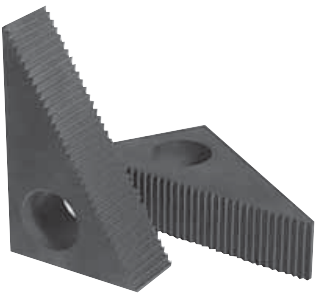
重型 (2英寸宽) 工具包

21711

工具包组成：

每组 工具包 数量	件 号 (仅垫块)	A	B	C	齿阶 高度	重量 (磅)
8	21712	2	5/8	1 1/16	11/64	.06
8	21713	2	1	1 3/4	11/64	.18
4	21714	2	2 3/16	3 3/4	11/64	.78
16	21715	保护性垫板			11/64	.04

钢制 — 细阶型



可调阶梯垫块工具包

21821

工具包组成：

每组 工具包 数量	件 号 (仅垫块)	A	B	C	齿阶 高度	重量 (盎司)
8	21831	1	5/8	1 1/8	3/32	2
8	21832	1	1 1/16	1 3/4	3/32	4
4	21833	1	2 3/8	3 7/8	3/32	14
16	21706	保护性铝垫板				

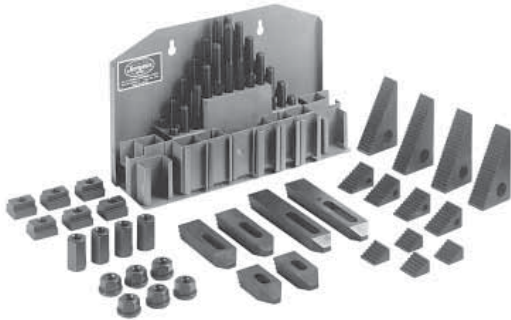
阶梯垫块单独销售。

可调阶梯垫块工具包

杰根斯粗细阶梯垫块之间可完全互换。

60套件安装工具包

铝制阶梯垫块



工具包(含金属工具架)



工具包(含木制工具架)

60套件安装工具包与防损伤木制工具架或钢制工具架一起提供给客户。阶梯垫块的阶梯齿无锐利边缘，有助于避免粘附物和碎片积累在阶梯齿上。铝制垫块不会损伤精密的机台。

每套安装工具包包括：

- 6个机台保护T槽螺母
- 6个带肩螺母
- 6个阶梯压板
- 4个联结螺母
- 24个螺栓：

包含如下长度规格每件4个：3英寸，4英寸，5英寸，6英寸，7英寸，8英寸

- 12个粗距铝制阶梯垫块
- 1个T槽清洁剂
- 1个木制或金属工具架

件号		螺栓 T槽 宽度	螺纹 尺寸	压板 长度	重量 (磅)
金属 工具架	木制 工具架				
45105	45125	9/16	1/2-13	2 1/2, 4, 6	20
45106	45126	5/8	1/2-13	2 1/2, 4, 6	20
45104	45124	11/16	1/2-13	2 1/2, 4, 6	20
45108	45128	11/16	5/8-11	3, 5, 7	30
45109	45129	3/4	5/8-11	3, 5, 7	30
45107	45127	13/16	5/8-11	3, 5, 7	30
—	45131	13/16	3/4-10	4, 6, 8	40
—	45132	7/8	3/4-10	4, 6, 8	40
—	45130	1 1/16	3/4-10	4, 6, 8	40

金属工具架单独销售。

两种工具包可用相同的工具架。

1/2英寸金属工具架
45116

5/8英寸金属工具架
45117

60套件安装工具包

钢制阶梯垫块

60套件安装工具包与防损伤木制工具架或钢制工具架一起提供给客户。细螺距型钢制阶梯垫块能同其他标准阶梯垫块和压板匹配。

注：杰根斯细螺距型阶梯垫块不能匹配粗螺距型铝制阶梯垫块。

每套安装工具包包括：

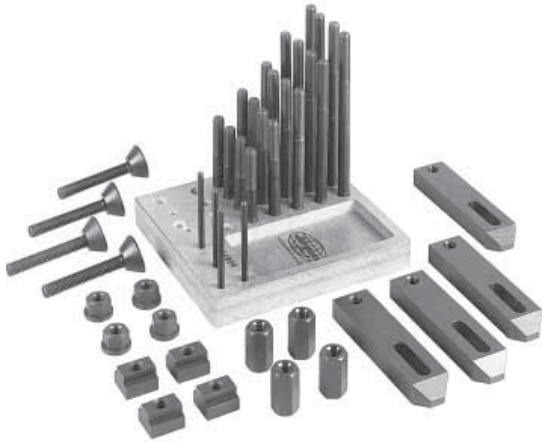
- 6个机台保护T槽螺母
- 6个带肩螺母
- 6个阶梯压板
- 4个联结螺母
- 24个螺栓：

包含如下长度规格每件4个：3英寸，4英寸，5英寸，6英寸，7英寸，8英寸

- 12个粗距钢制阶梯垫块
- 1个木制或金属工具架

件号		螺栓 T槽 宽度	螺纹 尺寸	压板 长度	重量 (磅)
金属 工具架	木制 工具架				
45205	45225	9/16	1/2-13	2 1/2, 4, 6	20
45206	45226	5/8	1/2-13	2 1/2, 4, 6	20
45204	45224	11/16	1/2-13	2 1/2, 4, 6	20
45208	45228	11/16	5/8-11	2 1/2, 4, 6	30
45209	45229	3/4	5/8-11	2 1/2, 4, 6	30
45207	45227	13/16	5/8-11	2 1/2, 4, 6	30

40套件压板工具包



包括的配件数量与更大的工具包相同，但无阶梯垫块及阶梯压板。该压板工具包包含：锥形端压板，T槽螺母，联结螺母，带肩螺母，支承压紧器及螺栓。

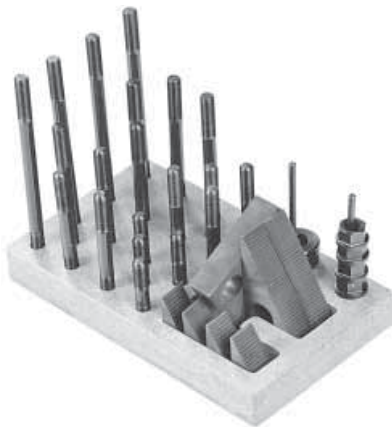
每套压板工具包包括：

- 4个机台保护T槽螺母
- 4个带肩螺母
- 4个可调压板
- 4个锥形端压紧器
- 4个联结螺母
- 20个螺栓：
包含如下长度规格每件4个：3英寸，4英寸，5英寸，6英寸，7英寸，8英寸
- 1个T槽清洁剂
- 一个木架

件号	T槽宽度	螺栓螺纹尺寸	压板	可调压板	重量(磅)
45022	7/16*	3/8-16	5/8 x 1 1/4 x 5	3/8-16 x 3	12
45023	1/2	3/8-16	5/8 x 1 1/4 x 5	3/8-16 x 3	12
45021	9/16	3/8-16	5/8 x 1 1/4 x 5	3/8-16 x 3	12
45025	9/16*	1/2-13	7/8 x 1 1/4 x 6	1/2-13 x 4	20
45026	5/8	1/2-13	7/8 x 1 1/4 x 6	1/2-13 x 4	20
45024	11/16	1/2-13	7/8 x 1 1/4 x 6	1/2-13 x 4	20
45028	11/16*	5/8-11	7/8 x 1 1/2 x 7	5/8-11 x 5	30
45029	3/4	5/8-11	7/8 x 1 1/2 x 7	5/8-11 x 5	30
45027	13/16	5/8-11	7/8 x 1 1/2 x 7	5/8-11 x 5	30
45031	13/16*	3/4-10	1 x 1 1/2 x 6	3/4-10 x 6	40
45032	7/8	3/4-10	1 x 1 1/2 x 6	3/4-10 x 6	40
45030	1 1/16	3/4-10	1 x 1 1/2 x 6	3/4-10 x 6	40

*因壁厚薄，T槽螺母未作淬火硬化处理

模具安装工具包



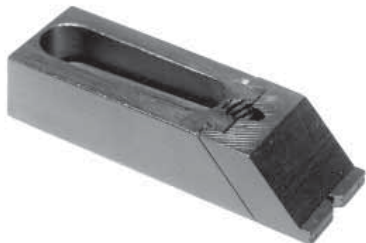
模具安装工具包能与杰根斯的任何重型压板一起使用，但是，与P5.49到p5.51的锻制压板结合使用效果最佳。

每套工具包包括：

- 4个带肩螺母
- 4个重型垫圈
- 12个钢制阶梯垫块
- 20个螺栓，
- 1个木制工具架

螺纹尺寸	件数	螺栓号	螺栓长度
1/2-13	44921	3, 4, 5, 6, 8	
5/8-11	44922	3, 4, 5, 6, 8	
3/4-10	44923	4, 5, 6, 8, 10	

侧向压紧器 小型

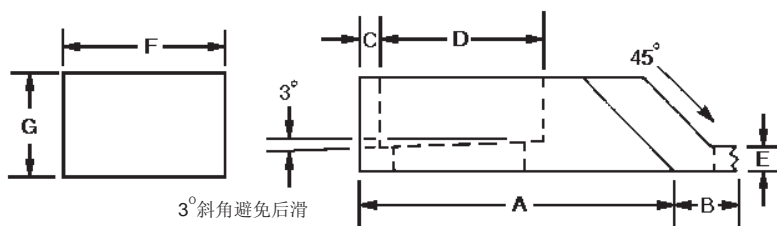


杰根斯产品特征:

3° 锥角避免倒退

侧向压紧器是个强有力的低位压紧器，使用时夹持在工件的一边，使其能够露出顶面。这样就能使其最大限度避免干扰切削工具及测量仪器的运动。非常适合于铣床，刨床，座标镗床，钻床和车床面板。

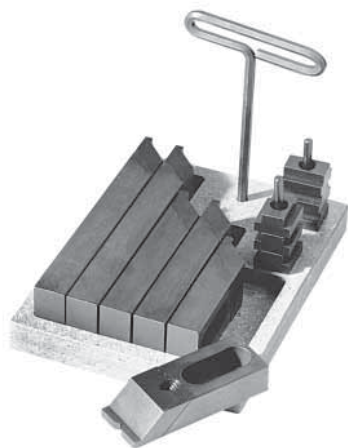
- 每块压板含钢制或铜制趾板以及特制垫圈。
- 具有套5/16英寸或M8帽螺丝的槽。
- 表面硬化使之有最大耐磨性
- 黑色氧化表面处理



件号	趾板材料	趾板型号	A	B	C	D	E	F	G	重量(磅)	仅趾板 Only
46921	钢制	标准型	1 1/2	1/2	1/16	3/4	1/8	1	5/8	.24	46952
46961	铜制	标准型	1 1/2	1/2	1/16	3/4	1/8	1	5/8	.24	46946
46971	钢制	高位夹持型	1 1/2	1/2	1/16	3/4	5/8	1	5/8	.26	46948
46981	铜制	高位夹持型	1 1/2	1/2	1/16	3/4	5/8	1	5/8	.26	46950
46922	钢制	标准型	2	1/2	1/16	1 1/4	1/8	1	5/8	.30	46952
46962	铜制	标准型	2	1/2	1/16	1 1/4	1/8	1	5/8	.30	46946
46972	钢制	高位夹持型	2	1/2	1/16	1 1/4	5/8	1	5/8	.32	46948
46982	铜制	高位夹持型	2	1/2	1/16	1 1/4	5/8	1	5/8	.32	46950
46923	钢制	标准型	2 1/2	1/2	1/16	1 3/4	1/8	1	5/8	.35	46952
46963	铜制	标准型	2 1/2	1/2	1/16	1 3/4	1/8	1	5/8	.35	46946
46973	钢制	高位夹持型	2 1/2	1/2	1/16	1 3/4	5/8	1	5/8	.37	46948
46983	铜制	高位夹持型	2 1/2	1/2	1/16	1 3/4	5/8	1	5/8	.37	46950

* 提供替换部件，请联系服务部门。

小型侧向压紧器工具包



每套紧器工具包包括:

- 6个趾板压板：每种长度规格2个(1 1/2"，2"，2 1/2")
- 6个钢制低位夹持趾板
- 6个趾板螺母
- 6个保护垫圈
- 1个T形扳手
- 1个木制工具架

件号	机台工槽	趾板压紧器	趾板工具包 压紧器 螺母	垫圈	重量(磅)
44901	3/8	46921, 46922, 46923	46931	46942	3
44902	7/16	46921, 46922, 46923	46932	46942	3
44903	1/2	46921, 46922, 46923	46933	46942	3
44904	9/16	46921, 46922, 46923	46934	46942	3
44905	5/8	46921, 46922, 46923	46935	46942	3

具有套5/16或M8帽螺丝的槽。

* 提供替换部件，请联系服务部门。

侧向压紧器 大型

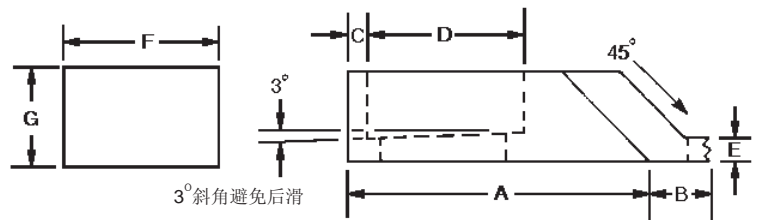
杰根斯产品特征：

3° 锥角避免倒退



- 每块压板含钢制或铜制趾板以及特制垫圈。
- 具有套1/2英寸或M12帽螺丝的槽。
- 低碳钢表面硬化使之有最大耐磨性
- 黑色氧化表面处理

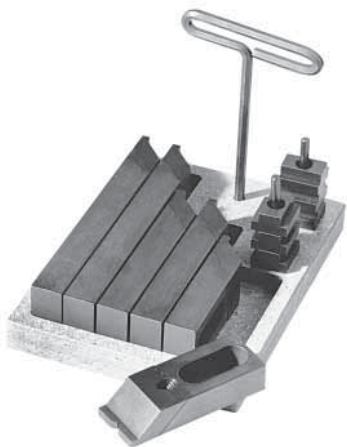
侧向压紧器是个强有力的低位压紧器，使用时夹持在工件的一边，使其能够露出顶面。这样就能使其最大限度避免干扰切削工具及测量仪器的运动。非常适合于铣床，刨床，座标镗床，钻床和车床面板。



件号	趾板材料	趾板型号	A	B	C	D	E	F	G	重量(磅)	仅趾板
46926	钢制	标准型	3 1/4	13/16	1/8	2	1/4	1 1/2	7/8	1.0	46953
46966	铜制	标准型	3 1/4	13/16	1/8	2	1/4	1 1/2	7/8	1.0	46947
46976	钢制	高位夹持型	3 1/4	13/16	1/8	2	7/8	1 1/2	7/8	1.3	46949
46986	铜制	高位夹持型	3 1/4	13/16	1/8	2	7/8	1 1/2	7/8	1.3	46951
46927	钢制	标准型	4 11/16	13/16	1/2	2 3/4	1/4	1 1/2	7/8	1.4	46953
46967	铜制	标准型	4 11/16	13/16	1/2	2 3/4	1/4	1 1/2	7/8	1.4	46947
46977	钢制	高位夹持型	4 11/16	13/16	1/2	2 3/4	7/8	1 1/2	7/8	1.7	46949
46987	铜制	高位夹持型	4 11/16	13/16	1/2	2 3/4	7/8	1 1/2	7/8	1.7	46951
46928	钢制	标准型	6 5/8	13/16	1	3 3/4	1/4	1 1/2	7/8	2.0	46953
46968	铜制	标准型	6 5/8	13/16	1	3 3/4	1/4	1 1/2	7/8	2.0	46947
46978	钢制	高位夹持型	6 5/8	13/16	1	3 3/4	7/8	1 1/2	7/8	2.3	46949
46988	铜制	高位夹持型	6 5/8	13/16	1	3 3/4	7/8	1 1/2	7/8	2.3	46951

* 产品可选择具有匹配5/8英寸或M16帽螺丝的槽，提供替换部件，请联系服务部门。

大型侧向压紧器工具包



每套紧器工具包包括：

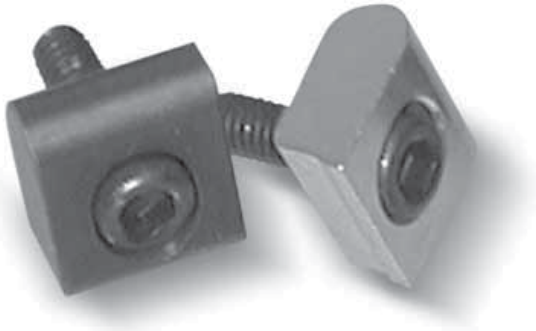
- 6个趾板压板：每种长度规格2个(3 1/4"，4 11/16"，6 5/8")
- 4个钢制低位夹持趾板
- 6个趾板螺母
- 6个保护垫圈
- 1个T形扳手
- 1个木制工具架

件号	机台工槽	趾板压紧器	趾板工具包 压紧器螺母	垫圈	重量(磅)
44906	9/16	46926, 46927, 46928	46936	46943	11
44907	5/8	46926, 46927, 46928	46937	46943	12
44909	11/16	46926, 46927, 46928	46938	46943	12
44910	13/16	46926, 46927, 46928	46939	46943	13
44911	7/8	46926, 46927, 46928	46940	46943	14
44912	1	46926, 46927, 46928	46941	46943	15

具有套1/2英寸或M12帽螺丝的槽。

* 产品可选择具有匹配5/8英寸或M16帽螺丝的槽，提供替换部件，请联系服务部门。

Micro™ 低位微型侧压板



问题:

在生产实践中,您要一中设备,它能夹紧在工件的低处,而且要能提供足够的垂直和水平方向的压紧力,还能安装在夹具板面之下位置.

解决方案:

答案就是杰根斯的新型低位微型侧压板

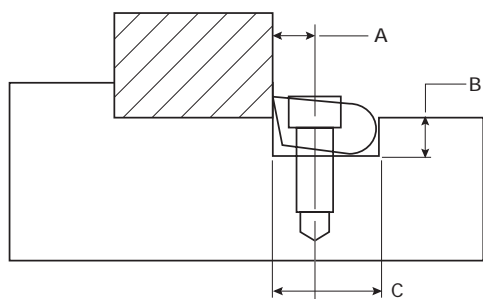
材料:

- 材料可选工具钢或铜
- 超强的垂直和水平方向压紧力
- 极低的压紧位置
- 极小的压痕
- 高咬合力
- 可选3种英制或公制尺寸
- 锐边或钝边型皆有

Micro™ 低位微型侧压板

件号	类型	B	C	螺丝尺寸	*最大夹持力(磅)	行程(英寸)	扭矩(英寸·磅)	
13201	工具钢, 锐边	.150	.140	.375	4-40	650	.0075	16
13202	工具钢, 钝边	.150	.140	.375	4-40	650	.0075	16
13203	铜, 钝边	.150	.140	.375	4-40	200	.0075	5
13211	工具钢, 锐边	.200	.187	.500	8-32	1500	.016	50
13212	工具钢, 钝边	.200	.187	.500	8-32	1500	.016	50
13213	铜, 钝边	.200	.187	.500	8-32	400	.016	25
13221	工具钢, 锐边	.300	.280	.750	1/4-20	3600	.024	200
13222	工具钢, 钝边	.300	.280	.750	1/4-20	3600	.024	200
13223	铜, 钝边	.300	.280	.750	1/4-20	950	.024	50

* 垂直和水平方向压紧合力.



公制 Micro™ 低位微型侧压板

件号	类型	B	C	螺丝尺寸	*最大夹持力(牛)	行程(毫米)	扭矩(牛·米)	
13251	工具钢, 锐边	3.81	3.55	9.52	M2.5 x .45	2,800	.190	1.8
13252	工具钢, 钝边	3.81	3.55	9.52	M2.5 x .45	2,800	.190	1.8
13253	铜, 钝边	3.81	3.55	9.52	M2.5 x .45	875	.190	5.6
13261	工具钢, 锐边	5.08	4.75	12.70	M4 x .70	6,600	.406	5.6
13262	工具钢, 钝边	5.08	4.75	12.70	M4 x .70	6,600	.406	5.6
13263	铜, 钝边	5.08	4.75	12.70	M4 x .70	1,750	.406	2.8
13271	工具钢, 锐边	7.62	7.11	19.05	M6 x 1.0	16,000	.610	22.5
13272	工具钢, 钝边	7.62	7.11	19.05	M6 x 1.0	16,000	.610	22.5
13273	铜, 钝边	7.62	7.11	19.05	M6 x 1.0	4,200	.610	5.6

* 垂直和水平方向压紧合力.

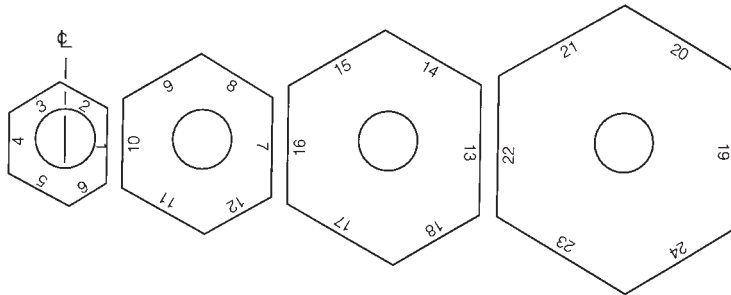
Micro™可调微型压紧器



压紧器各压紧侧面到中心线的距离，从最近到最远，每面比前一面增加1毫米。

可调微型压紧器用于模块式组合夹具，工装方箱和标准夹具，减少它们的设计和安装时间。不用改变定位孔，锁紧范围就能在12到15毫米之间改变。

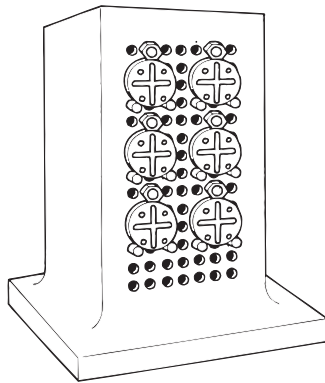
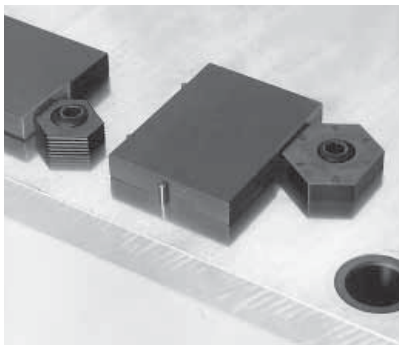
该产品有光面和齿纹面两种，适合于压紧机加工工件，铸造件和含加工预留量的粗切削件。该压紧器以凸轮转动方式工作，始终沿工件轮廓压紧，从而获得与工件的最大接触面。



- 凸轮式转动
- 低位压紧
- 可选4种尺寸型号
- 热处理及电镀
- 光面和齿纹面两种
- 压紧和止动可调
- 产品包含凸轮螺丝

面到中心距离	面到中心距离	面到中心距离	面到中心距离
1 ...12mm (.4724)	7 ...18mm (.7086)	13 ..24mm (.9449)	19 ..30mm (1.1811)
2 ...13mm (.5118)	8 ...19mm (.7480)	14 ..25mm (.9842)	20 ..31mm (1.2205)
3 ...14mm (.5512)	9 ...20mm (.7874)	15 ..26mm (1.0236)	21 ..32mm (1.2598)
4 ...15mm (.5906)	10 ..21mm (.8268)	16 ..27mm (1.0630)	22 ..33mm (1.2992)
5 ...16mm (.6299)	11 ..22mm (.8661)	17 ..28mm (1.1024)	23 ..34mm (1.3386)
6 ...17mm (.6693)	12 ..23mm (.9055)	18 ..29mm (1.1417)	24 ..35mm (1.3780)

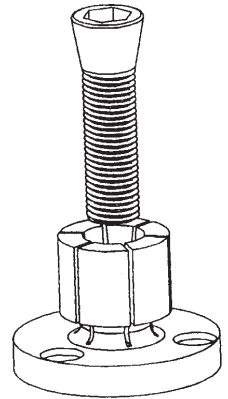
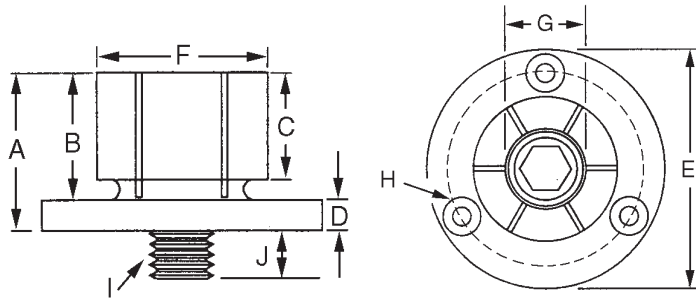
英制锁紧螺丝尺寸为
1/2-13英寸，公制为M12。总
移动距离为0.100英寸。



英制 件号	公制 件号	描述
68601	68651	1-6 光面
68602	68652	7-12 光面
68603	68653	13-18 光面
68604	68654	19-24 光面
68611	68661	1-6 齿纹面
68612	68662	7-12 齿纹面
68613	68663	13-18 齿纹面
68614	68664	19-24 齿纹面

所有压紧器包括一个凸轮螺丝。压紧器厚度为10毫米 (0.394英寸)。

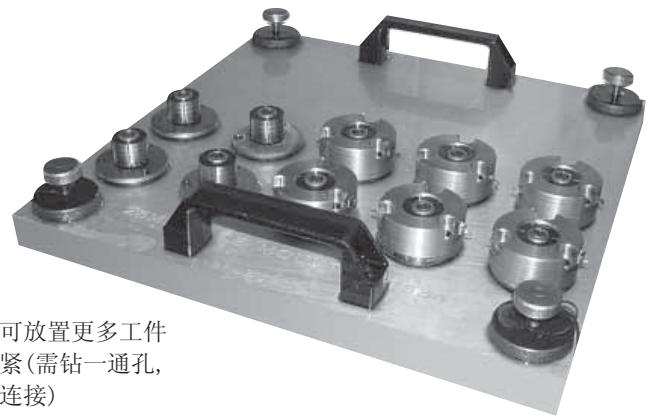
内孔膨胀压紧器



内孔膨胀压紧器是一个理想的压紧装置，用于在垂直或水平加工中心上将部件从内孔压紧。

大直径的压紧器同样具有精密的公差，可在工装方箱或夹具板上的窝眼里精确定位。

软性的弹簧钢压紧器可再加工以匹配不同工件的内径，从而确保最合适的配合。通常，这些压紧器能被再次加工利用。



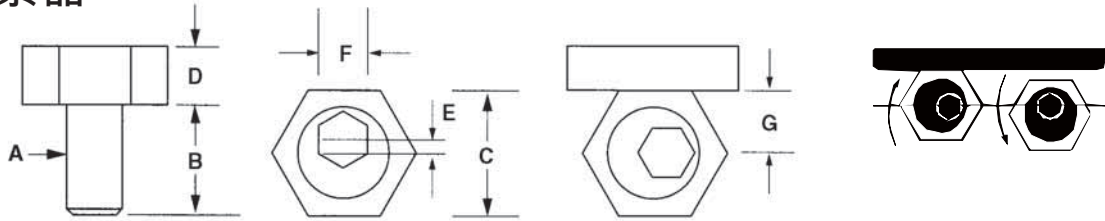
- 主体材料: 弹簧钢
- 低位压紧
- 适用于车床上的次级加工
- 易于再加工以适合车床或铣床上的应用
- 非常适合平板式夹具组合
- 使每个夹具方箱或夹具板上可放置更多工件
- 用六角头扳手或液压拉缸锁紧(需钻一通孔, 使更长的螺栓能与液压拉缸连接)
- 每个压紧器附有安装说明

件号	A	B	C	D	+0.000 -0.002 E	F	G [†]	H*	I	J
68401	.42	.30	.24	.12	.787	.29	.16	2-56 on .540 BHC	2-56	.16
68402	.86	.63	.59	.23	1.170	.49	.28	6-32 on .825 BHC	8-32	.30
68403	.98	.75	.59	.23	1.240	.56	.48	6-32 on .910 BHC	1/4-20	.50
68404	.98	.75	.59	.23	1.476	.79	.53	6-32 on 1.140 BHC	5/16-18	.56
68405	1.13	.88	.69	.25	1.968	1.06	.71	8-32 on 1.550 BHC	3/8-16	.71
68406	1.25	1.0	.81	.25	2.205	1.39	.90	8-32 on 1.790 BHC	1/2-13	.71
68407	1.56	1.25	1.06	.31	2.736	1.65	1.15	10-32 on 2.200 BHC	5/8-11	.79
68408	1.56	1.25	1.06	.31	2.972	2.03	1.15	10-32 on 2.515 BHC	5/8-11	.79
68409	1.79	1.48	1.27	.31	4.232	3.06	1.15	1/4-20 on 3.646 BHC	5/8-11	.79
68410	1.79	1.48	1.27	.31	5.232	4.06	1.15	1/4-20 on 4.648 BHC	5/8-11	.79
公制										
68830	21.8	16.0	15.0	5.9	29.72	12.4	8.0	M3 on 20.95 BHC	M4	7.2
68831	24.9	19.0	15.0	5.9	31.5	14.2	12.2	M3 on 23.1 BHC	M6	11.2
68832	24.9	19.0	15.0	5.9	37.5	20.0	13.5	M3 on 29.0 BHC	M8	13.2
68833	28.6	22.2	17.5	6.4	50.0	27.0	18.0	M4 on 39.4 BHC	M10	16.3
68834	31.8	25.4	20.6	6.4	56.0	35.3	23.0	M4 on 45.5 BHC	M12	20.3
68835	39.6	31.8	27.0	7.9	69.5	42.0	29.3	M5 on 55.9 BHC	M16	21.4
68836	39.6	31.8	27.0	7.9	75.5	51.5	29.3	M5 on 63.9 BHC	M16	21.4
68837	45.5	37.6	32.3	7.9	107.5	77.7	29.3	M6 on 92.6 BHC	M16	19.3

* 含3个安装螺栓

† 直径“F”可被加工至的最小尺寸

微型偏心压紧器



杰根斯的微型偏心压紧器的特点是，既有强大的压紧力，又在低位压紧，所以非常适合在球锁夹具板上组成夹具。该产品由两个简单的部件构成：一个偏心头的淬火钢六角螺钉和一个六角形垫片。压紧器旋半转即能上紧或松开工件。

- 低位压紧使编程更容易；
- 凸轮运动能提供更快速更强的压紧；
- 小尺寸允许一次容纳更多工件；
- 只需在夹具上有一个螺纹孔；
- 材料也可选择不锈钢；
- 注，建议以顺时针旋转上紧，工件固定器应该在压紧器的右边

件号 钢制	件号 不锈钢	A	B	C	D	偏心距 E	扳手尺寸 F	G*	最大压紧力 (磅)
68501	-	8-32	.350	.312	.110	.030	5/64	.150	205
68502	-	10-32	.340	.500	.160	.040	3/32	.250	350
68503	68513	1/4-20	.470	.625	.190	.040	1/8	.308	800
68505	-	5/16-24	.460	.812	.190	.040	3/16	.400	750
68506	68515	5/16-18	.460	.812	.190	.040	3/16	.400	750
68507	-	3/8-16	.710	.812	.250	.050	3/16	.400	2000
68509	-	1/2-13	.900	1.000	.375	.100	5/16	.500	4000
68511	-	5/8-11	1.125	1.187	.500	.100	3/8	.590	6000

* 此为安装螺孔离工件表面的正确距离

公制

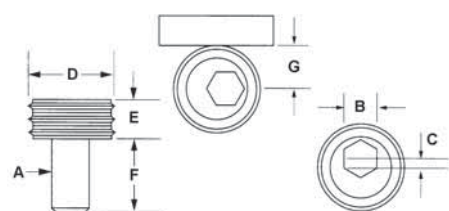
件号 钢制	件号 不锈钢	A	B	C	D	偏心距 E	扳手尺寸 F	G*	最大压紧力 (牛)
68571	-	M4x0.7	9.6	7.93	2.8	.76	3	3.8	90
68572	68551	M6x1.0	11.2	15.86	4.75	1.01	4	7.8	340
68573	68553	M8x1.25	15.0	20.61	4.75	1.01	5	10.15	360
68574	-	M10x1.5	19.0	20.61	6.35	1.52	7	10.15	900
68575	-	M12x1.75	22.8	25.38	9.52	2.03	8	12.7	1800
68576	-	M16x2.0	28.5	30.13	12.69	2.54	12	15.0	2700

* 此为安装螺孔离工件表面的正确距离

刀口式压紧器

刀口式压紧器用在压紧含加工预留量的粗切削件，铸造件，或者任何要求硬质压紧的材料。产品材料为淬火钢板，表面镀铜。

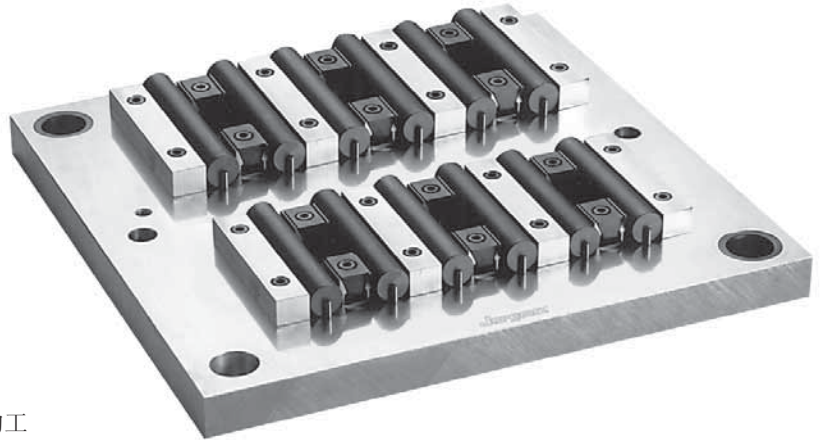
提供替换螺丝，详情请联系客户服务部门。



件号	A	B	C	D	E	F	G*	最大压紧力 (牛)
68547	3/8-16	3/16	0.050	0.812	0.250	0.710	0.400	2000
68548	1/2-13	5/16	0.100	1.000	0.375	0.900	0.500	4000
68549	5/8-11	3/8	0.100	1.187	0.500	1.125	0.590	6000
公制								
68840	M10	7	1.52	20.60	6.35	19.0	10.15	
68841	M12	8	2.03	25.40	9.52	22.8	12.70	
68842	M16	12	2.54	30.15	12.70	28.5	15.00	

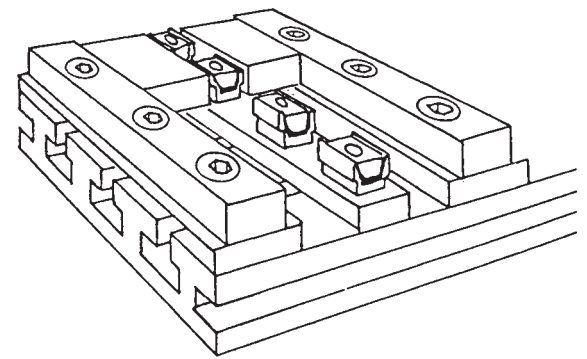
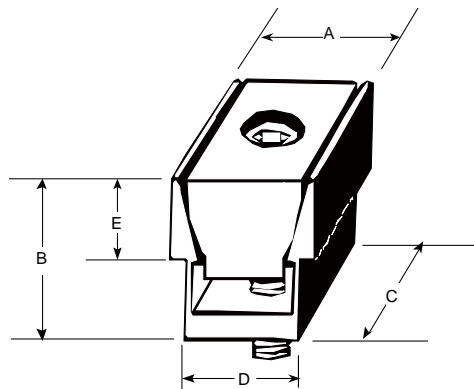
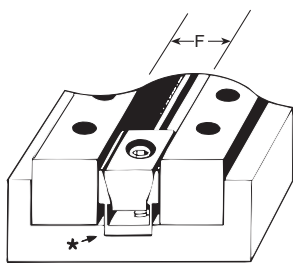
* 此为安装螺孔离工件表面的正确距离

侧向膨胀压紧器



杰根斯侧向膨胀压紧器使您能在夹具板上放置更多的工件。独特的膨胀式设计使得在有双向挡块时，一次能夹紧两个工件。

- 所需工具最少化
- 具有双向对称挡块条件下，可同时夹紧两个工件
- 特别适合于夹紧平面或圆形工件
- 减少空间浪费



*一个比D尺寸略宽的浅槽,可确保工件与压紧器排列成一直线

件号	A	B	C	D*	E	F [†]	螺纹尺寸	最大张开距离	最大压紧力	扳手尺寸 (磅)
68706	.240	.250	.320	.210	.125	.250	2-56	.265	200	5/64
68707	.360	.380	.470	.310	.200	.375	4-40	.395	310	3/32
68701	.485	.500	.625	.410	.220	.500	8-32	.565	500	9/64
68702	.735	.750	.940	.632	.375	.750	1/4-20	.830	1500	3/16
68703	.980	1.00	1.250	.820	.500	1.000	5/16-18	1.120	2000	1/4
68704	1.470	1.50	1.875	1.215	.750	1.500	1/2-13	1.650	3500	3/8
68705	1.960	2.00	2.500	1.625	1.000	2.000	5/8-11	2.175	6000	1/2

公制

件号	A	B	C	D*	E	F [†]	螺纹尺寸	最大张开距离	最大压紧力(磅)	扳手尺寸
68716	6.1	6.9	8.1	5.3	3.6	6.4	M2	6.7	880	1.5
68717	9.1	9.7	11.9	7.9	4.7	9.5	M2.5	10	1350	2
68711	12.3	14.5	15.9	10.4	5.6	12.7	M4	13.2	2224	3
68712	18.6	19.0	23.8	16.1	9.5	19.0	M6	20.3	6670	5
68713	24.8	25.9	31.7	20.8	12.7	25.4	M8	26.9	8895	6
68714	37.3	38.6	47.6	30.8	19.0	38.1	M12	39.9	15565	10
68715	49.7	51.5	63.5	41.2	25.4	50.8	M16	53.0	26690	14

[†] 距离F必须预留,以作为压紧器松开时的空间. 在F尺寸的中间位置钻一个安装螺孔

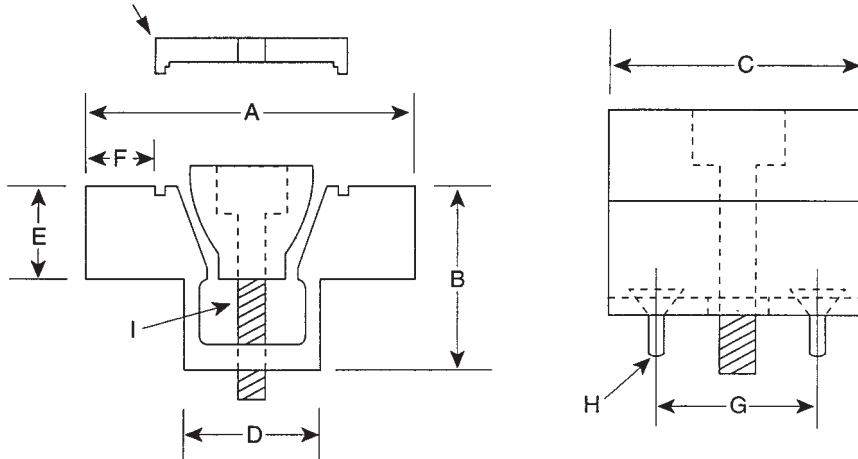
侧向膨胀压紧器 - 可加工



该产品在卡爪上可有额外的软质材料，使其能被加工成与工件形状一致并嵌套，使非常规应用变得容易。特别设计的钢楔能向铝槽两边挤压，产生对称的压紧力。该产品可根据需要订制一个独特的锁紧板，使在加工卡爪时压紧器刚度更打，不致振动。

- 材料：铝槽，7075-76 铝
- 含安装螺丝
- 紧凑设计
- 利用该产品，夹具上能布置更多工件

注：锁紧板仅用于加工卡爪，夹紧工件时须取开



件号 有锁紧板	件 无锁紧板	号 A*	B	C	D	E	F†	G	安装螺丝 H	I
68770	68771	1.125	0.50	0.62	0.420	0.18	0.18	0.400	2-56	8-32
68772	68773	1.500	0.75	0.94	0.632	0.37	0.26	0.624	6-32	1/4-20
68774	68775	2.000	1.00	1.25	0.820	0.50	0.39	0.812	6-32	5/16-18
68776	68777	3.000	1.50	1.87	1.215	0.75	0.62	1.200	10-32	1/2-13
68778	68779	4.000	2.00	2.50	1.625	1.00	0.80	1.625	1/4-20	5/8-11

* 必须预留压紧器松开时的空间。在A尺寸中心钻有一安装螺纹孔。† 卡爪上可加工部分的留量。

** 含安装螺丝

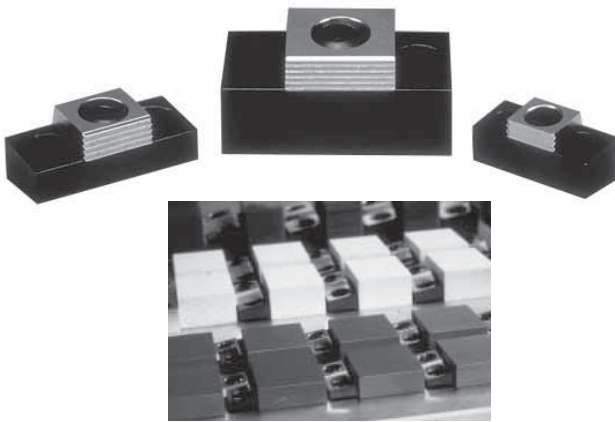
公制

件号 有锁紧板	件 无锁紧板	号 A*	B	C	D	E	F†	G	安装螺丝 H	I
68870	68871	28.6	12.7	15.7	10.67	6.3	4.6	10.16	M2	M4
68872	68873	38.1	19.1	23.9	16.05	9.4	6.6	15.87	M4	M6
68874	68875	50.8	25.4	31.8	20.83	12.7	9.9	20.62	M4	M8
68876	68877	76.2	38.1	47.5	30.86	19.1	15.7	30.48	M5	M12
68878	68879	101.6	50.8	63.5	41.28	25.4	20.3	41.28	M6	M16

* 必须预留压紧器松开时的空间。在A尺寸中心钻有一安装螺纹孔。† 卡爪上可加工部分的留量。

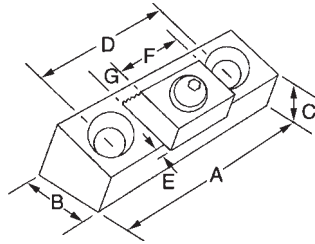
** 含安装螺丝

微型侧向压紧块



该产品的凸轮夹紧机制对工件提供正向压紧力，而且在夹具上所占的空间很小。操作中，以其中的一个压紧块的背面定位下一个待加工工件，实现连续工件压紧操作。

淬火钢材料的压紧块既有一个光滑面用于夹持已加工工件，又有一个齿纹粗面用于夹持更粗的工件。也可把夹具中的槽铣更深些，以调整压紧块的高度。



件号	A	B	C	D	E†	F	G	凸轮 螺丝	滑动距离	安装 螺丝
68731	1.70	.75	.50	1.00	.090	.75	.25	68527	.050	5/16 - 18 x 3/4 LH
68732	2.12	1.00	.45	1.32	.110	1.00	.38	68529	.100	3/8 - 16 x 3/4 LH
68733	2.95	1.50	.99	2.00	.130	1.50	.50	68531	.100	1/2 - 13 x 1 1/4 SHCS

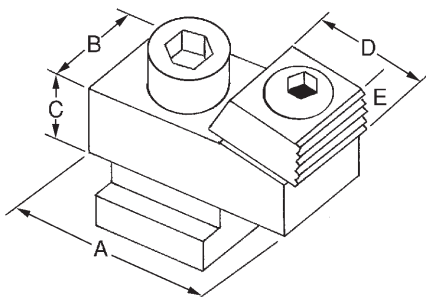
† “E” 为压紧块底板前端到工件的距离。

公制

件号	A	B	C	D	E†	F	G	凸轮 螺丝	滑动距离	安装 螺丝
68781	43.2	19.0	12.7	25.4	2.3	19.0	6.4	M10	1.6	M8
68782	54.0	25.4	11.4	33.5	2.8	25.4	9.7	M12	2.0	M10
68783	75.0	38.1	25.2	50.8	3.3	38.1	12.7	M16	2.5	M12

† “E” 为压紧块底板前端到工件的距离。

微型T槽侧向压紧块



该产品同上面的侧向压紧块相似，区别是该产品用在机台的T形工槽上，向工件提供正向低位压紧力。淬火钢材料的压紧块既有一个光滑面用于夹持已加工工件，又有一个齿纹粗面用于夹持更粗的工件。

A	B	C	D	E
1.94	1.12	.62	1.00	.38

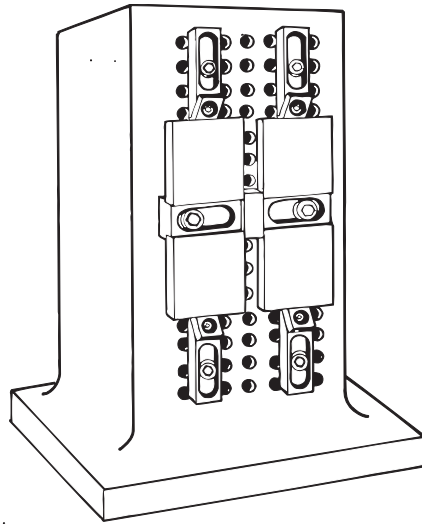
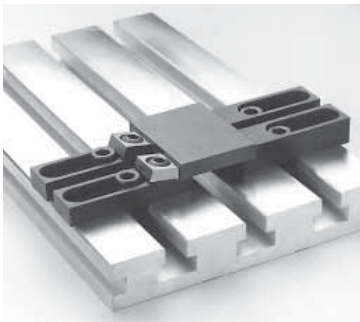
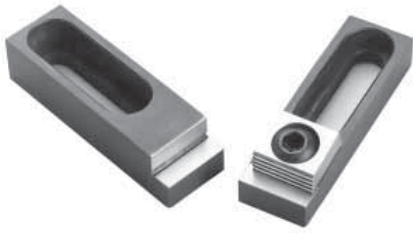
公制

A	B	C	D	E
50	28.5	15.7	25.4	9.6

公制

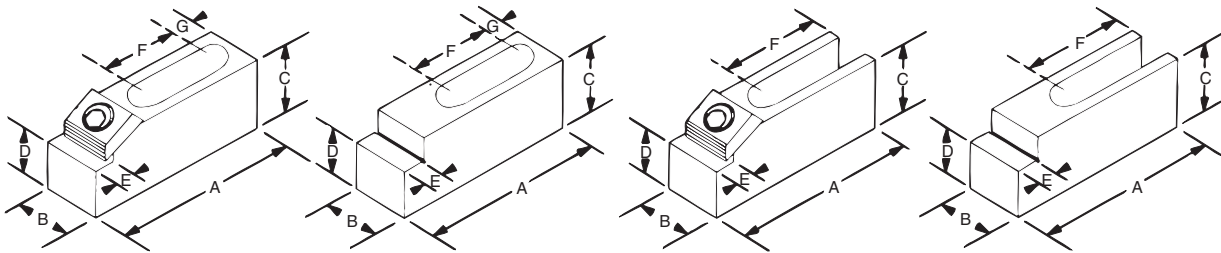
件号	T 槽尺寸	件号	T 槽尺寸
68741	9/16	68791	14
68742	5/8	68792	16
68743	11/16	68793	18
68744	3/4	68794	No T-Nut

微型侧向趾压块



这款微型侧向压紧块压紧具有独特的提升特性，因此其功能得到扩展：

- 可升高工件，以便铣钻通孔；
- 凸轮夹紧机制对工件提供正向压紧力；
- 安装灵活机动，适合有夹持难度的工件；
- 由于在夹具板上工作，所以在孔系和槽系工作台上都可定位；
- 可以垂直或水平方向安装；
- 工件由内置式的止动器固定，可重复定位；
- 产品中更大的型号适合用于模具车间；
- 锥形安装槽可防止压紧时的位置移动。



闭合槽型

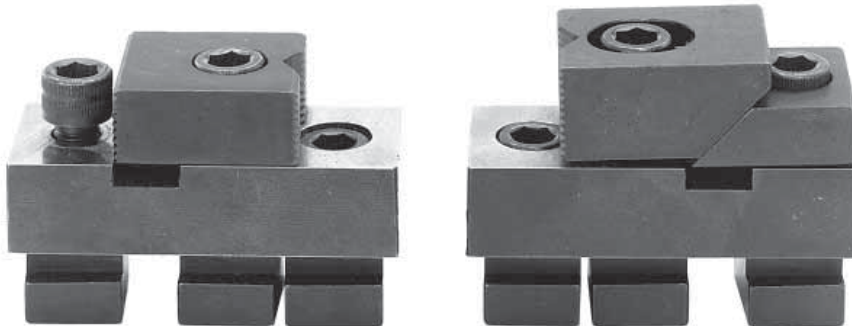
开口槽型

件号	名称	A	B	C	D	E	F	G	凸轮螺丝 件号	安装螺丝	槽型
68721	压紧器	2.50	.75	.62	.4600	.31	.83	.53	68527	5/16	闭合型
68722	止动器	2.50	.75	.75	.4600	.31	1.11	.53	无	5/16	闭合型
68723	压紧器	3.75	1.12	.62	.4800	.37	1.68	.50	68529	1/2	闭合型
68724	止动器	3.75	1.12	.87	.4800	.37	1.68	.50	无	1/2	闭合型
68725	压紧器	4.21	1.50	1.62	1.3780	.37	1.82	无	68535	5/8	开口型
68726	止动器	4.21	1.50	2.00	1.3780	.37	1.82	无	无	5/8	开口型

公制

件号	A	B	C	D	E	F	G	件号	凸轮螺丝	槽型
68821	63.5	19.1	15.8	11.68	8.0	21.1	13.5	68532	M8	闭合型
68822	63.5	19.1	19.1	11.68	8.0	28.2	13.5	无	M8	闭合型
68823	95.3	28.5	15.8	12.19	9.4	42.7	12.7	68534	M12	闭合型
68824	95.3	28.5	22.1	12.19	9.4	42.7	12.7	无	M12	闭合型
68825	107.0	38.1	41.2	35.00	9.4	46.2	无	68535	M16	开口型
68826	107.0	38.1	50.8	35.00	9.4	46.2	无	无	M16	开口型

模块式微型压紧器



- 材料: C-1018 钢
- 表面处理: 黑色氧化
58-62 Rc表面硬化

描述	件号
固定卡爪	46711
可调卡爪	46721
T形螺母	46731

该产品的使用操作:

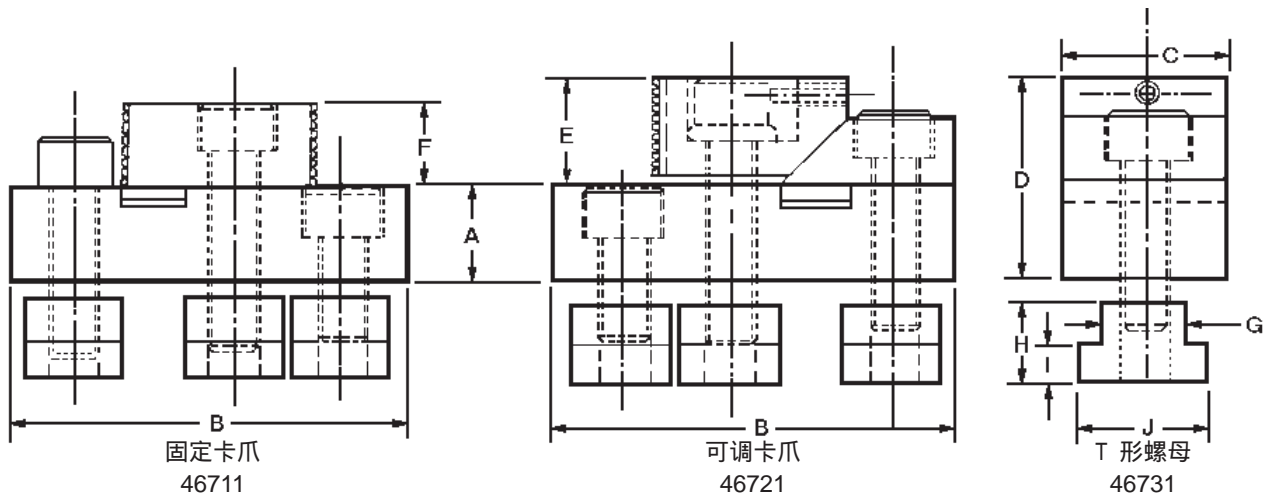
定位固定爪夹, 上紧所有三个帽螺丝以稳定压块. 定位其中可调压块, 并上紧外面的帽螺丝. 置入工件并上紧中央帽螺丝. 可调爪夹就会将工件压向基板, 并反向压紧固定爪夹.

46711压紧器具有一个固定爪夹, 起定位作用.

46721压紧器具有一个可调爪夹, 起夹紧作用.

每个压紧器都带3个3/8-16帽螺丝和3个46731螺母.

该产品提供准确的定位和正向夹持力. 为了准确定位, 其基板硬化处理, 并且磨到与杰根斯支承垫高度一致. 卡爪为齿纹, 并且硬化处理, 以提供正向压紧力. 这些万能压紧器可如示意图应用, 也可把卡爪倒转, 使工件可固定在机器工作台或夹具板上. 拿掉T槽螺母, 将3/8-16英寸的帽螺丝直接锁紧在夹具上, 该产品就可制成为一套专用夹具的一个组成部分.



+0.000			最大高度			机台工槽				
-.0005			D	E	F	G	H	I	J	
A	B	C	1-9/16	3/4	5/8	5/8	5/8	11/32	1	
.7205	3	1 1/4								

您需而多的标准？



他们的产品

— 要镗孔



我们的产品

— 不用镗孔

轴承的整个表面一起支撑钻套的全长度。您将钻出更精确的孔，并且您的Acme钻套使用寿命会更长。

— 精确的淬火处理

62-64 Rc 硬化处理意味着不用老更换旧衬套，所以可大量减少待机时间。

Acme为了您需求的几乎所有钻套维持最高标准，包括活栓钻套和刀架钻套，镗杆套筒，深孔钻套，衬套及其他。



最高标准的标准件

Acme Industrial Company

441 Maple Avenue • Carpentersville, IL 60110-1990

Tel: (847) 428-3911 • (800) 323-5582 • Fax: (847) 428-1820

Web: www.acmeindustrial.com • E-mail: acmemail@acmeindustrial.com