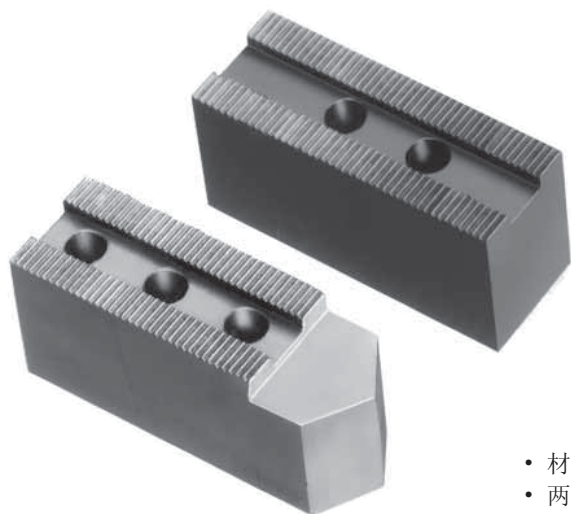




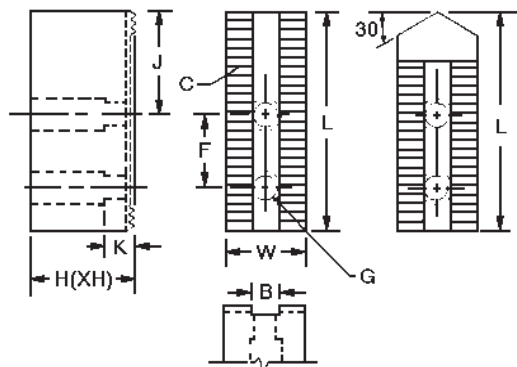
细齿面卡爪.....	14.2
公制企口面卡爪.....	14.6
美国标准企口面卡爪.....	14.7
Acme齿面卡爪.....	14.8
Acme Serrated Master Keys.....	14.8
方齿面卡爪.....	14.9
方齿面 Master Keys.....	14.9
光面软爪.....	14.10
客户定制卡爪.....	14.11
全接触圆顶卡爪(细齿).....	14.12
全接触圆顶卡爪(企口).....	14.13
全接触圆顶卡爪(ACME齿面).....	14.13
全接触圆顶卡爪(方齿面).....	14.13
卡爪螺母.....	14.14
方孔刀套.....	14.16

### 公制细齿面卡爪



适配如下品牌卡盘:

- HOWA
- KITAGAWA
- MATSUMOTO
- NIKKO
- SEIKI



- 材料: 低碳钢
- 两个安装孔
- 按用户要求提供铝制卡爪报价

#### 标准高度

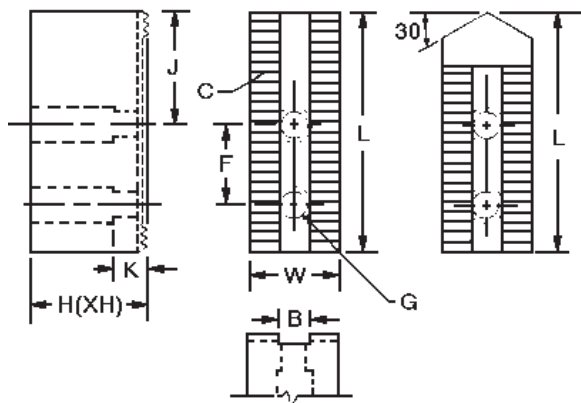
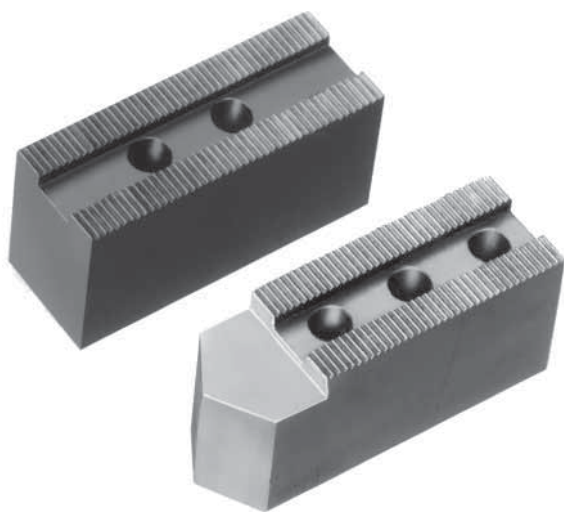
1.5mm x 60° 齿面

#### 特高型

件号	长度 L	高度 H	宽度 W	临界尺寸				J	K	重量 (磅)	件	高度号 XH	重量 (磅)
				凹槽 B	齿距 C	螺栓间隔 F	螺栓尺寸 G						
14911	2 5/16	1 1/2	1				5/16	1 1/8	3/8	.7	14912	3	1.4
14913*	2 5/16	1 1/2	1	.394	1.5 mm	3/4	M8	1 1/8	3/8	.6	14914*	3	1.2
14915	2 3/8	1 1/2	1	.433	1.5 mm	45/64	5/16	1 1/8	1/2	.8	14916	3	1.6
14917*	2 3/8	1 1/2	1	.433	1.5 mm	63/64	M8	1 1/8	1/2	.7	14918*	3	1.4
14919	3	1 1/2	1	.433	1.5 mm	63/64	5/16	1 17/32	1/2	1.0	14920	3	2.0
14921*	3	1 1/2	1	.433	1.5 mm	63/64	M8	1 17/32	1/2	.8	14922*	3	1.6
14923	2 3/4	1 1/2	1	.472	1.5 mm	25/32	3/8	1 13/32	1/2	.9	14924	3	1.8
14925*	2 3/4	1 1/2	1	.472	1.5 mm	25/32	M10	1 13/32	1/2	.8	14926*	3	1.6
14927	3 9/16	2	1 1/2	.551	1.5 mm	63/64	1/2	1 5/8	1/2	2.6	14928	4	5.2
14929*	3 9/16	2	1 1/2	.551	1.5 mm	63/64	M12	1 5/8	1/2	2.3	14930*	4	4.6
14931	4	2	1 1/2	.551	1.5 mm	1 3/16	3/8	1 13/16	1/2	3.0	14932	4	6.0
14933*	4	2	1 1/2	.551	1.5 mm	1 3/16	M10	1 13/16	1/2	2.7	14934*	4	5.4
14935	4 1/2	2	1 1/2	.630	1.5 mm	63/64	1/2	2 1/2	1/2	3.4	14936	4	6.8
14937*	4 1/2	2	1 1/2	.630	1.5 mm	63/64	M12	2 1/2	1/2	3.1	14938*	4	6.2
14939	4 3/4	2	1 1/2	.630	1.5 mm	1 3/16	1/2	2 9/16	1/2	3.6	14940	4	7.2
14941*	4 3/4	2	1 1/2	.630	1.5 mm	1 3/16	M12	2 9/16	1/2	3.3	14942*	4	6.6
14943	4 3/4	2	1 1/2	.709	1.5 mm	1 3/16	9/16	2 9/16	1/2	3.6	14944	4	7.2
14945*	4 3/4	2	1 1/2	.709	1.5 mm	1 3/16	M14	2 9/16	1/2	3.3	14946*	4	6.6
14947	4 3/4	2	1 1/2	.709	1.5 mm	1 3/16	5/8	2 9/16	1/2	3.6	14948	4	7.2
14949*	4 3/4	2	1 1/2	.709	1.5 mm	1 3/16	M16	2 9/16	1/2	3.3	14950*	4	6.6
14973	5 1/2	2	2	.709	1.5 mm	1 17/64	9/16	2 9/16	5/8	6.2	14974	4	12.2
14975*	5 1/2	2	2	.709	1.5 mm	1 17/64	M14	2 9/16	5/8	6.2	14976*	3	9.3
14951	5 1/4	2	1 3/4	.787	1.5 mm	1 3/8	5/8	2 11/16	1/2	4.8	14952	4	9.6
14953*	5 1/4	2	1 3/4	.787	1.5 mm	1 3/8	M16	2 11/16	1/2	4.3	14954*	4	8.6
14955	5 1/4	2 1/2	1 3/4	.827	1.5 mm	1 37/64	5/8	2 7/16	1/2	6.0	14956	4	9.6
14957*	5 1/4	2 1/2	1 3/4	.827	1.5 mm	1 37/64	M16	2 7/16	1/2	5.4	14958*	4	8.6
14959	6 1/4	2 1/2	2	.827	1.5 mm	1 25/32	5/8	2 15/32	1/2	8.3	14960	5	16.6
14961*	6 1/4	2 1/2	2	.827	1.5 mm	1 25/32	M16	2 15/32	1/2	7.6	14962*	5	15.2
14963	6 1/8	3	2 1/2	.866	1.5 mm	1 11/16	3/4	3 1/16	3/4	12.4	14964	5	20.7
14965*	6 1/8	3	2 1/2	.866	1.5 mm	1 11/16	M20	3 1/16	3/4	11.1	14966*	5	18.5
14967	6 1/8	3	2 1/2	.866	1.5 mm	2 23/64	3/4	2 3/8	3/4	12.4	14968	5	20.7
14969*	6 1/8	3	2 1/2	.866	1.5 mm	2 23/64	M20	3 1/16	3/4	11.1	14970*	5	18.5

\* 尖齿卡爪

## 公制细齿面卡爪



- 材料: 低碳钢
- 两个安装孔
- 按用户要求提供铝制卡爪报价

适配如下品牌卡盘:

HOWA  
KITAGAWA  
MATSUMOTO  
NIKKO  
SEIKI

3.0mm x 60° 齿面

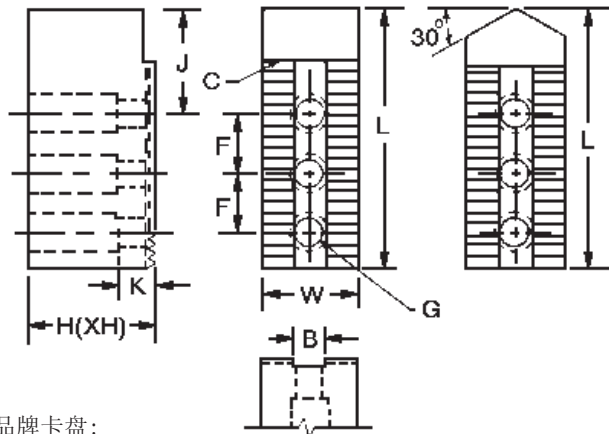
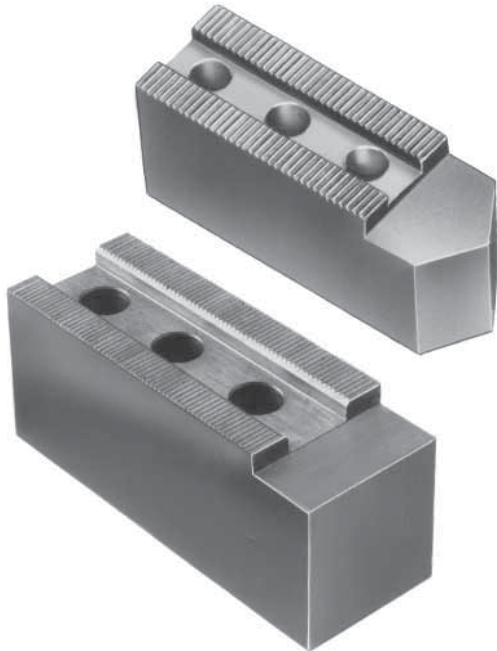
### 标准高度

### 特高型

件号	长度 L	高度 H	宽度 W	临界尺寸				J	K	重量 (磅)	件号 XH	重量 (磅)	
				凹槽 B	齿距 C	螺栓间隔 F	螺栓尺寸 G						
15031	3 9/16	2	1 3/4	.551	3.0 mm	63/64	1/2	1 9/16	1/2	3.1	15032	4	6.2
15033*	3 9/16	2	1 3/4	.551	3.0 mm	63/64	M12	1 9/16	1/2	2.6	15034*	4	5.2
15035	4 3/4	2	1 3/4	.591	3.0 mm	1 3/16	1/2	2 7/16	1/2	4.3	15036	4	8.6
15037*	4 3/4	2	1 3/4	.591	3.0 mm	1 3/16	M12	2 7/16	1/2	3.8	15038*	4	7.6
15039	4 3/4	2	1 3/4	.630	3.0 mm	1 3/16	1/2	2 7/16	1/2	4.3	15040	4	8.6
15041*	4 3/4	2	1 3/4	.630	3.0 mm	1 3/16	M12	2 7/16	1/2	3.8	15042*	4	7.6
15043	5 1/4	2 1/2	2	.709	3.0 mm	1 3/16	9/16	2 7/8	1/2	6.9	15044	5	13.8
15045*	5 1/4	2 1/2	2	.709	3.0 mm	1 3/16	M14	2 7/8	1/2	6.2	15046*	5	12.4
15047	5 1/4	2 1/2	2	.709	3.0 mm	1 1/2	9/16	2 7/8	1/2	6.9	15048	5	13.8
15049*	5 1/4	2 1/2	2	.709	3.0 mm	1 1/2	M14	2 7/8	1/2	6.2	15050*	5	12.4
15051	5	2 1/2	2	.827	3.0 mm	1 9/16	5/8	2 3/8	1/2	6.5	15052	5	13.0
15053*	5	2 1/2	2	.827	3.0 mm	1 9/16	M16	2 3/8	1/2	5.8	15054*	5	11.6
15055	6	2 1/2	2 1/2	.866	3.0 mm	1 31/32	3/4	2 3/8	5/8	10.1	15056	5	20.2
15057*	6	2 1/2	2 1/2	.866	3.0 mm	1 31/32	M20	2 3/8	5/8	9.0	15058*	5	18.0

\*尖齿卡爪

细齿面卡爪



适配如下品牌卡盘:

- CUSHMAN
- ERICKSON
- GAMET
- POWERHOLD
- SMW

- 材料: 低碳钢
- 三个安装孔
- 按用户要求提供铝制卡爪报价

标准高度

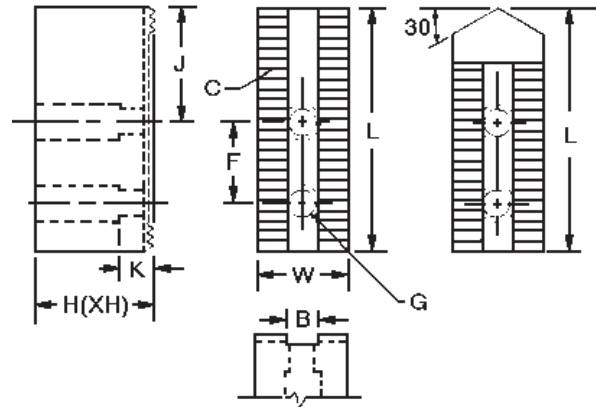
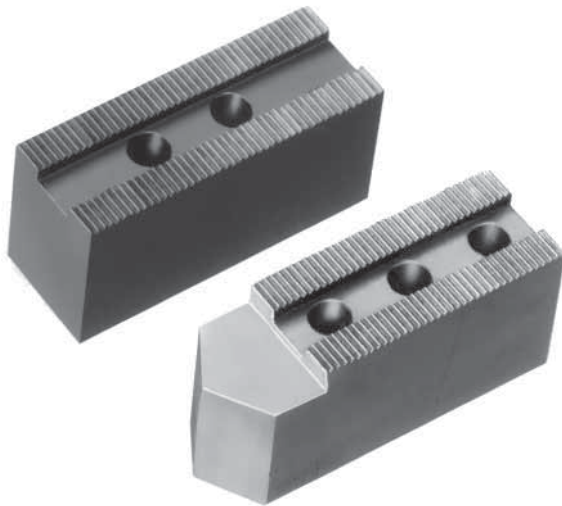
1/16" x 90° 齿面

特高型

件号	长度 L	高度 H	宽度 W	临界尺寸				J	K	重量 (磅)	件号 XH	重量 (磅)	
				凹槽 B	齿距 C	螺栓间隔 F	螺栓尺寸 G						
15401	3 1/8	1 1/2	1 1/4	.433	1/16	23/32	5/16	1 1/4	7/16	1.5	15402	3	3.0
15403*	3 1/8	1 1/2	1 1/4					1 1/4	7/16	1.4	15404*	3	2.7
15405	4 1/4	2	1 1/2	.551	1/16	7/8	3/8	1 15/16	7/16	3.3	15406	3 1/2	5.6
15407*	4 1/4	2	1 1/2					1 15/16	7/16	3.0	15408*	3 1/2	5.1
15409	4 1/4	2	1 1/2	.669	1/16	7/8	1/2	1 15/16	1/2	3.3	15410	3 1/2	5.6
15411*	4 1/4	2	1 1/2					1 15/16	1/2	3.0	15412*	3 1/2	5.1
15413	4 5/8	2	1 3/4	.787	1/16	1 3/16	1/2	1 5/8	1/2	3.6	15414	4	6.2
15415*	4 5/8	2	1 3/4					1 5/8	1/2	3.3	15416*	4	5.6
15417	5 1/4	2 1/2	1 3/4	.827	1/16	1 3/16	1/2	2 1/4	1/2	6.1	15418	4	9.3
15419*	5 1/4	2 1/2	1 3/4					2 1/4	1/2	5.5	15420*	4	8.5
15421	5 1/4	2 1/2	1 3/4	.827	1/16	1 3/16	1/2	2 1/4	1/2	6.1	15422	4	9.3
15423*	5 1/4	2 1/2	1 3/4					2 1/4	1/2	5.5	15424*	4	8.5
15425	6 5/8	2 1/2	1 3/4	.827	1/16	1 9/16	5/8	2 3/4	5/8	7.7	15426	4	11.7
15427*	6 5/8	2 1/2	1 3/4					2 3/4	5/8	7.0	15428*	4	10.7
15429	6 5/8	3 1/2	2 1/2					2 3/4	5/8	14.0	15430	5	19.6

\*尖齿卡爪

## 细齿面卡爪



适配如下品牌卡盘:

AUTOBLOK  
FORKHARDT  
PRATT BURNERD  
SMW

- 材料: 低碳钢
- 两个安装孔
- 按用户要求提供铝制卡爪报价

### 标准高度

1/16" x 90° 齿面

### 特高型

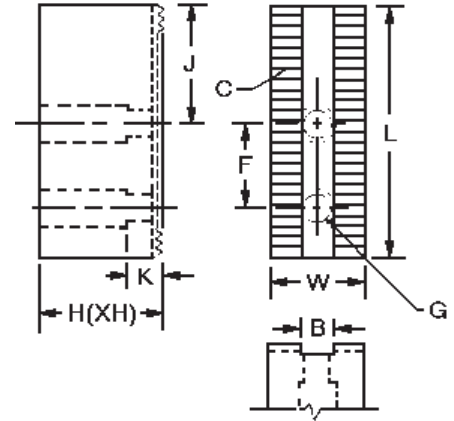
件号	长度 L	高度 H	宽度 W	临界尺寸				J	K	重量 (磅)	件号 XH	重量 (磅)	
				凹槽 B	齿距 C	螺栓 间隔 F	螺栓 尺寸 G						
15541	2 3/4	1 1/2	1	.433	1/16	45/64	5/16	1 1/2	7/16	.9	15542	3	1.8
15543*	2 3/4	1 1/2	1	.433	1/16	45/64	5/16	1 1/2	7/16	.8	15544*	3	1.6
15545	2 1/2	1 1/2	1	.510	1/16	45/64	5/16	1 3/8	3/8	.8	—	—	—
15547*	2 1/2	1 1/2	1	.510	1/16	45/64	M8	1 3/8	3/8	.7	—	—	—
15549	3 1/2	2	1 1/2	.551	1/16	63/64	3/8	1 1/2	7/16	2.6	15550	4	5.2
15551*	3 1/2	2	1 1/2	.551	1/16	63/64	3/8	1 1/2	7/16	2.3	15552*	4	4.6
15553†	2	1 1/4	1 1/4	.590	1/16	13/16	3/8	3/4	3/8	.6	—	—	—
15555* †	2	1 1/4	1 1/4	.590	1/16	13/16	M10	3/4	3/8	.5	—	—	—
15557	3	1 3/4	1 1/4	.669	1/16	55/64	3/8	1 11/16	3/8	1.5	—	—	—
15559*	3	1 3/4	1 1/4	.669	1/16	55/64	M10	1 11/16	3/8	1.3	—	—	—
15561†	2 1/2	1 1/2	1 1/2	.669	1/16	1	1/2	1	1/2	1.3	—	—	—
15563* †	2 1/2	1 1/2	1 1/2	.669	1/16	1	M12	1	1/2	1.1	—	—	—
15565	3 1/2	2	1 1/2	.669	1/16	1 1/8	1/2	1 3/4	1/2	2.6	15566	4	5.2
15567*	3 1/2	2	1 1/2	.669	1/16	1 1/8	1/2	1 3/4	1/2	2.3	15568*	4	4.6
15569	3 1/2	2 1/4	1 1/2	.827	1/16	63/64	1/2	1 15/16	1/2	2.9	—	—	—
15571*	3 1/2	2 1/4	1 1/2	.827	1/16	63/64	M12	1 15/16	1/2	2.5	—	—	—
15573	4 3/4	2 1/2	2	.827	1/16	1 3/16	1/2	2 7/16	1/2	6.2	15574	5	12.4
15575*	4 3/4	2 1/2	2	.827	1/16	1 3/16	M12	2 7/16	1/2	5.5	15576*	5	11.0
15577	4 3/4	2 1/2	2	.827	1/16	1 3/16	1/2	2 13/16	5/8	6.2	15578	5	12.4
15579*	4 3/4	2 1/2	2	.827	1/16	1 3/16	M12	2 13/16	5/8	5.5	15580*	5	11.0
15581†	4 1/4	2 1/4	1 3/4	.827	1/16	1 1/4	5/8	2 5/16	9/16	4.3	—	—	—
15583* †	4 1/4	2 1/4	1 3/4	.827	1/16	1 1/4	M16	2 5/16	9/16	3.7	—	—	—

\*尖齿卡爪  
† 用于高速操作

### 细齿面卡爪



适配如下品牌卡盘：  
AUTOBLOK  
FORKHARDT  
PRATT BURNERD  
SMW



- 材料：低碳钢
- 两个安装孔
- 按用户要求提供铝制卡爪报价

#### 标准高度

3/32" x 90° 齿面

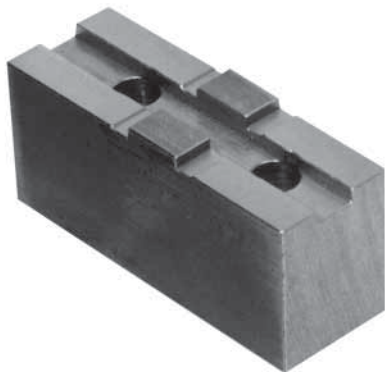
#### 特高型

件号	长度 L	高度 H	宽度 W	临界尺寸				J	K	重量 (磅)
				凹槽 B	齿距 C	螺栓 间隔 F	螺栓 尺寸 G			
15361†	5	2 1/2	2	.827	3/32	1 1/2	5/8 M16	2 13/16	3/4	7.1
15365	6 1/2	3	2 1/2	1.004	3/32	1 9/16	3/4 M20	3 1/4	3/4	13.8
15369	8 1/4	3 1/2	3 1/2	1.181	3/32	2 1/2	1	4 1/4	1	28.6

件号	高度 号 XH	重量 (磅)
15366	6	27.6
15370	6	49.1

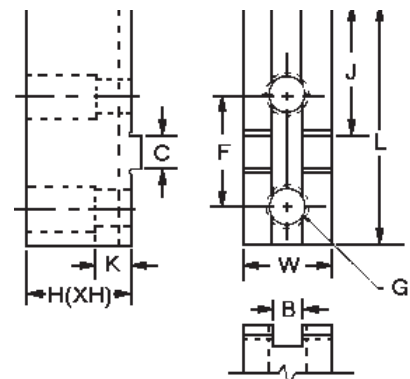
† 用于高速操作

### 公制企口面卡爪



适配如下品牌卡盘：  
FORKHARDT  
ROHM  
SMW

- 材料：低碳钢
- 按用户要求提供铝制卡爪报价



#### 标准高度

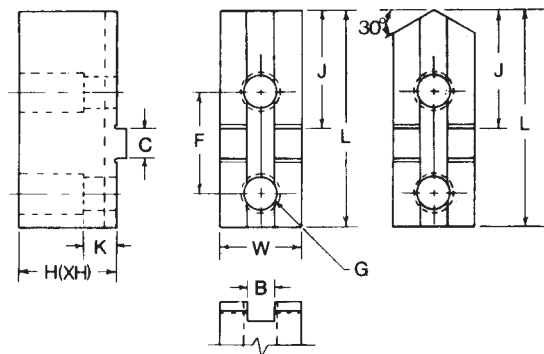
件号	长度 L	高度 H	宽度 W	临界尺寸				J	K	重量 (磅)
				凹槽 B	凸起宽度 C	螺栓 间隔 F	螺栓 尺寸 G			
15151	3 3/8	1 1/2	3/4	.315	.708	1.260	5/16	1 21/32	3/8	1.1
15159	4 1/8	1 7/8	1	.393	.787	1.575	5/16	2	3/8	2.0
15167	5	1 7/8	1 1/4	.472	.787	1.575	1/2	2 3/4	1/2	3.5
15175	5 23/32	2 1/8	1 1/2	.472	1.023	2.126	1/2	2 15/16	1/2	5.2
15183	7 1/16	2 7/8	1 3/4	.708	1.181	2.362	5/8	3 15/16	1/2	10.4

## 美国标准企口面卡爪



适配如下品牌卡盘:

BALL  
BERGMAN  
HURON  
PRATT BURNERD  
ROHM  
WARNER & SWASEY



- 材料: 低碳钢
- 按用户要求提供铝制卡爪报价

### 标准高度

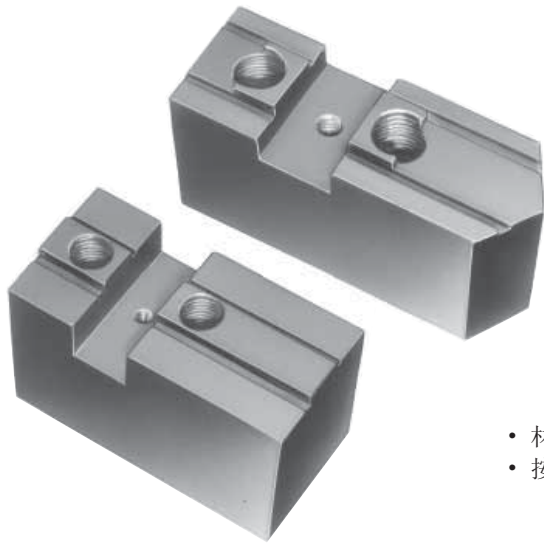
件号	长度 L	高度 H	宽度 W	临界尺寸				J	K	重量 (磅)
				凹槽 B	凸起宽度 C	螺栓 间隔 F	螺栓 尺寸 G			
15205	2 5/8	1 5/8	1 1/4	.313	.499	1 1/2	3/8	1 1/8	17/32	1.3
15209	2 5/8	1 5/8	1 1/4	.313	.499	1 1/2	7/16	1 1/8	17/32	1.3
15211*	3 3/16	1 5/8	1 1/4	.313	.499	1 1/2	7/16	1 11/16	17/32	1.5
15213	3 1/4	1 5/8	1 1/4	.313	.499	1 3/4	5/16	1 3/8	17/32	1.5
15217	3 1/2	1 5/8	1 1/4	.313	.499	1 3/4	3/8	1 5/8	17/32	1.8
15219*	3 15/16	1 5/8	1 1/4	.313	.499	1 3/4	3/8	2 1/4	17/32	2.8
15221	3 1/2	1 7/8	1 1/2	.313	.499	1 3/4	1/2	1 5/8	17/32	2.5
15223*	3 15/16	1 7/8	1 1/2	.313	.499	1 3/4	1/2	2 1/4	17/32	2.6
15225	3 3/4	2 7/8	2	.313	.499	1 3/4	1/2	2 1/16	17/32	5.4
15229	4 1/4	1 7/8	1 1/2	.501	.749	2 1/8	1/2	1 15/16	21/32	3.0
15231*	4 13/16	1 7/8	1 1/2	.501	.749	2 1/8	1/2	2 11/16	21/32	4.0
15233	4 1/4	2 3/8	1 3/4	.501	.749	2 1/8	5/8	2 3/16	21/32	4.4
15235*	4 13/16	2 3/8	1 3/4	.501	.749	2 1/8	5/8	2 3/4	21/32	4.6
15237	4 1/4	2 7/8	2 1/4	.501	.749	2 1/8	5/8	2 3/16	21/32	6.9
15241	4 7/8	2 3/8	1 3/4	.501	.749	2 1/2	7/16	2 5/16	21/32	5.1
15245	4 7/8	2 3/8	1 3/4	.501	.749	2 1/2	1/2	2 5/16	21/32	5.1
15247*	5 3/4	2 3/8	1 3/4	.501	.749	2 1/2	1/2	3 3/8	21/32	6.5
15249	4 7/8	2 3/8	2	.501	.749	2 1/2	5/8	2 5/16	21/32	5.8
15251*	5 3/4	2 3/8	2	.501	.749	2 1/2	5/8	3 3/8	21/32	6.3
15253	4 7/8	2 7/8	2 1/4	.501	.749	2 1/2	5/8	2 5/16	21/32	7.9
15257	5 5/8	2 1/4	2	.501	.749	3	5/8	2 3/4	21/32	6.3
15259*	7 1/4	2 1/4	2	.501	.749	3	5/8	4 1/2	21/32	9.1
15261	5 5/8	2 1/4	2	.501	.749	3	3/4	2 3/4	21/32	6.3
15263*	6 1/4	2 1/4	2	.501	.749	3	3/4	3 1/2	21/32	12.0
15265	5 5/8	3 1/4	2 1/2	.501	.749	3	3/4	2 3/4	21/32	11.4
15267*	7 1/4	3 1/4	2 1/2	.501	.749	3	3/4	4 1/2	21/32	13.5
15269	6 3/8	3 3/4	3	.501	.749	3	3/4	3 1/2	21/32	18.0

\*尖齿卡爪

### 特高型

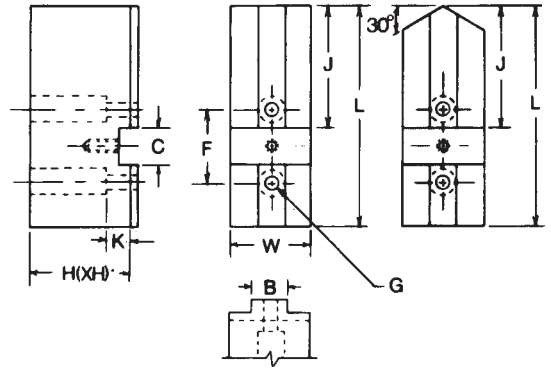
件号	高度 XH	重量 (磅)
—	—	—
—	—	—
—	—	—
15218	3 3/8	3.7
—	—	—
15222	3 3/8	4.4
—	—	—
15230	3 3/8	5.4
15232	3 3/8	14.0
15234	3 7/8	7.2
15236*	3 7/8	7.5
15238	4 7/8	11.7
—	—	—
15246	3 7/8	8.3
—	—	—
15250	3 7/8	9.4
15252*	3 7/8	10.3
15254	4 7/8	13.4
15258	3 3/4	10.5
15260*	3 3/4	18.1
15262	3 3/4	10.5
—	—	—
15266	4 3/4	16.7
15268*	4 3/4	19.8
15270	5 3/4	26.3

### Acme齿面卡爪



适配如下品牌卡盘:

- BUCK
- CUSHMAN
- GISHOLT
- HOWA
- LOGAN
- S.P.



- 材料: 低碳钢
- 按用户要求提供铝制卡爪报价

#### 标准高度

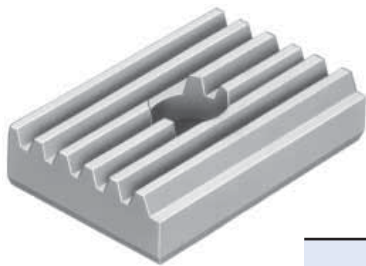
件号	长度 L	高度 H	宽度 W	临界尺寸				J	K	重量 (磅)
				凸起宽度 B	键槽 宽度 C	螺栓 间隔 F	螺栓 尺寸 G			
15910	4	2 3/8	2	.625	.781	1 5/8	1/2	2 7/32	7/8	4.6
15601	4 1/8	2 5/16	1 3/4	.750	1.031	1 3/4	1/2	1 13/16	5/8	4.0
15603* †	4 3/8	2 5/16	1 3/4	.750	1.031	1 3/4	1/2	2 1/16	5/8	4.1
15605	4 1/8	2 5/16	1 3/4	.875	1.031	2	5/8	1 13/16	5/8	4.0
15607*	4 13/16	2 5/16	1 3/4	.875	1.031	2	5/8	2 1/2	5/8	4.5
15917	6	3 1/4	2 1/2	1.000	1.436	2 1/2	3/4	2 15/16	5/8	11.7
15609	5 5/8	3 1/4	2 1/2	1.000	1.531	2 1/2	3/4	2 5/8	5/8	11.0
15611*	6 5/16	3 1/4	2 1/2	1.000	1.531	2 1/2	3/4	3 5/16	5/8	11.8
15613* †	4 3/4	2 3/4	2	1.000	1.531	2 1/2	3/4	1 31/32	5/8	6.8
15617	5 7/8	3 1/4	3	1.250	1.531	3	7/8	2 3/4	3/4	14.0

#### 特高型

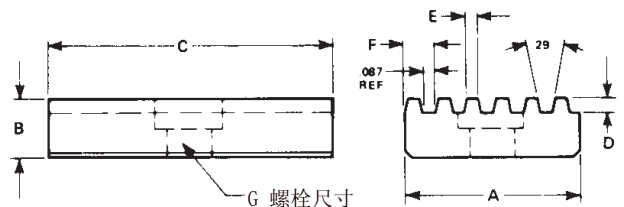
件号	高度 XH	重量 (磅)
15924	3 7/8	7.0
15602	3 13/16	6.6
15604*	3 13/16	6.8
15606	3 13/16	6.6
15608*	3 13/16	7.2
—	—	—
15610	4 3/4	16.0
15612*	4 3/4	18.1
—	—	—
15618	4 3/4	20.4

\*尖齿卡爪  
† 用于高速操作s

### Acme Serrated Master Keys



- 材料: 合金钢
- 表面处理: 黑色氧化
- 热处理: Rc 40-45

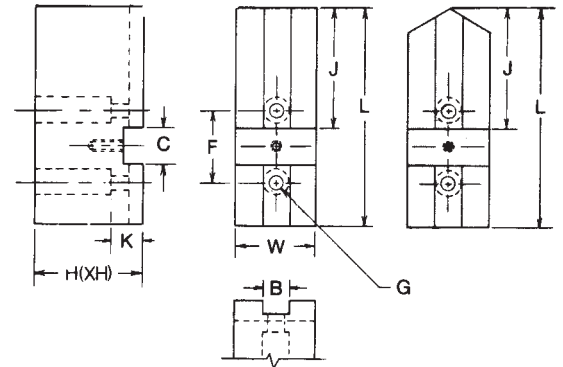


件号	A	B	C	D	E	F	重量 (磅)	件号	帽螺丝 G
15944	1.030/1.029	1/2	1 11/16	.130	.093/.091	.250	.20	15926	5/16-18 X 1/2
15947	1.530/1.529	1/2	2 7/16	.130	.093/.091	.250	.45	15927	3/8-16 X 3/4
15948	1.530/1.529	1/2	2 7/8	.130	.093/.091	.250	.50	15927	3/8-16 X 3/4

## 方齿面卡爪



适配如下品牌卡盘:  
BUCK  
CUSHMAN  
GISHOLT  
SP  
WARNER & SWASEY



- 材料: 低碳钢
- 按用户要求提供铝制卡爪报价

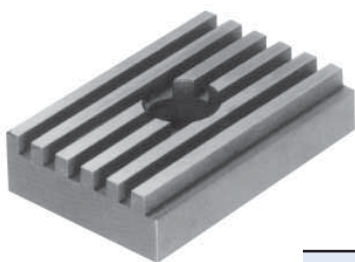
### 标准高度

件号	长度 L	高度 H	宽度 W	临界尺寸				J	K	重量 (磅)	件号	高度 H	重量 (磅)
				凹槽 B	键槽宽度 C	螺栓间隔 F	螺栓尺寸 G						
15805	4	2 1/2	1 3/4	.751	.996	1 3/4	1/2	1 5/8	5/8	4.2	15806	4	6.7
15807*	4 3/8	2 1/2	1 3/4	.751	.996	1 3/4	1/2	2	5/8	4.4	15808*	4	7.0
15809	4 1/2	3	2	.751	.996	1 3/4	1/2	1 15/16	5/8	6.5	15810	5	10.8
15813	4 1/2	2 1/2	1 3/4	.751	.996	1 3/4	5/8	2 1/8	5/8	4.7	15814	4	7.6
15815*	5	2 1/2	1 3/4	.751	.996	1 3/4	5/8	2 5/8	5/8	5.0	15816*	4	8.0
15817	5	3	2 1/4	1.001	1.488	2 1/2	3/4	1 3/4	5/8	8.1	15818	5	13.5
15819*	5 5/8	3	2 1/4	1.001	1.488	2 1/2	3/4	2 3/8	5/8	8.7	15820*	5	14.5
15903	6	3	2 1/4	1.001	1.488	2 1/2	3/4	2 5/8	5/8	9.4			
15923*	6 13/16	3	2 1/4	1.001	1.488	2 1/2	3/4	3 7/16	5/8	10.2			
15821	5	3	2 1/4	1.001	1.488	2 5/8	3/4	1 3/4	5/8	8.1			
15904	6	3	2 1/4	1.001	1.488	2 5/8	3/4	2 1/4	5/8	9.4			
15825	5	3	2 1/4	1.001	1.488	3	3/4	1 3/4	5/8	8.1			

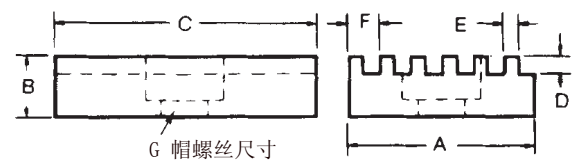
\*尖齿卡爪

### 特高型

## 方齿面 Master Keys

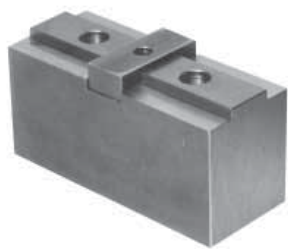


- 材料: 合金钢
- 表面处理: 黑色氧化
- 热处理: Rc 40-45

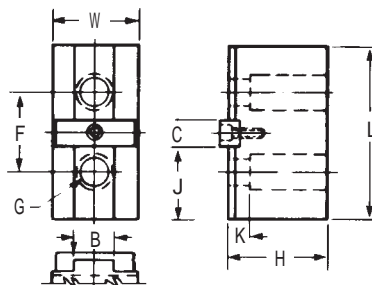


件号	A	B	C	D	E	F	重量 (磅)	件号	帽螺丝 G
15942	.995/.994	1/2	1 11/16	.130	.124/.122	.250	.19	15926	5/16-18 x 1/2
15943	1.487/1.486	1/2	2 1/4	.130	.124/.122	.250	.40	15927	3/8-16 x 3/4
15949	1.531/1.530	1/2	2 7/16	.130	.124/.122	.250	.45	15927	3/8-16 x 3/4

### 光面软爪



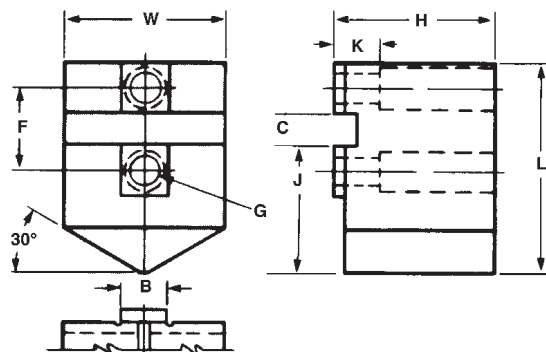
- 材料：低碳钢
- 按用户要求提供铝制卡爪报价



件号	长度 L	高度 H	宽度 W	临界尺寸				J	K	重量 (磅)
				凸起宽度 B	Key C	螺栓 间隔 F	螺栓 尺寸 G			
15907	6	3	2 1/2	1.125	1.000	3	5/8	2 1/2	5/8	11.4



- 材料：低碳钢
- 按用户要求提供铝制卡爪报价



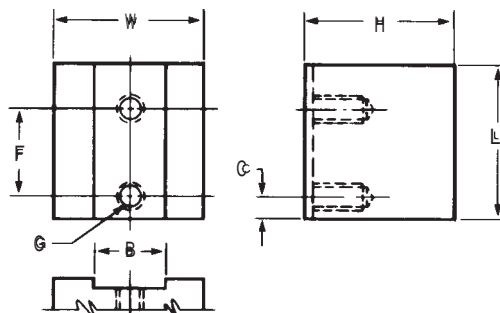
### 新型英式卡爪

件号	长度 L	高度 H	宽度 W	临界尺寸				J	K	重量 (磅)
				凸起宽度 B	凹槽 C	螺栓 间隔 F	螺栓 尺寸 G			
15915*	2 5/8	2	2	.499	.376	1	3/8	1 5/8	9/16	2.3

\*尖齿卡爪



- 材料：低碳钢
- 按用户要求提供铝制卡爪报价



### 新型英式卡爪

件号	长度 L	高度 H	宽度 W	临界尺寸				重量 (磅)
				凹槽 B	C	螺栓 间隔 F	螺栓 尺寸 G	
15905	2 1/4	2 1/4	2 1/4	1.062	1/2	7/8	3/8-16	3.1

## 客户定制卡爪

- (a) 复印此页
- (b) 填写下面的客户需求信息表
- (c) 将填好的需求表邮寄或传真给杰根斯公司  
或我们的经销商

### 客户需求信息表:

公司名称 \_\_\_\_\_

地址 \_\_\_\_\_

城市 \_\_\_\_\_ 省份 \_\_\_\_\_ 邮码 \_\_\_\_\_

电话 \_\_\_\_\_ 传真 \_\_\_\_\_

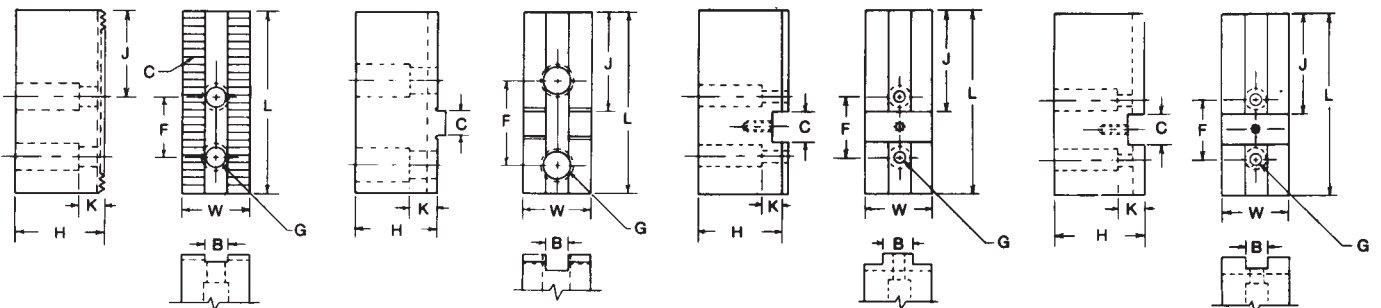
注: \_\_\_\_\_

细齿面

企口

ACME齿面

方齿面



数量要求: \_\_\_\_\_

交货要求: \_\_\_\_\_

类型: \_\_\_\_\_

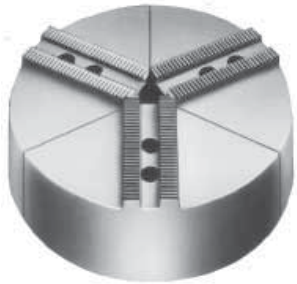
尖齿\*\*\*  Yes  No

长度 L	高度 H	宽度 W	临界尺寸				J	**K
			B*	C*	F	G		

螺栓孔数量 \_\_\_\_\_  
齿面齿距 \_\_\_\_\_  
(仅A型)

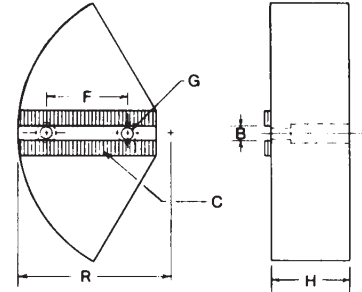
- \* 如未声明, 产品将用本公司标准公差
- \*\* 如未声明, 产品将用本公司标准尺寸
- \*\*\* 如未声明, 尖齿卡爪将有120° 夹角

### 全接触圆顶卡爪，公制细齿



适配如下品牌卡盘：  
HOWA  
KITAGAWA  
MATSUMOTO  
NIKKO

- 材料：319 铝
- 两个安装孔



件号代表一整套三爪件

#### 标准高度

1.5mm x 60° 齿面

件号	半径 R	高度 H	临界尺寸				重量 (磅)
			凹槽 B	齿距 C	螺栓间隔 F	螺栓尺寸 G	
14401	3	2	.433	1.5MM	63/64	5/16	6.0
14403	4	2	.551	1.5MM	63/64	1/2	9.5
14405	5	2	.630	1.5MM	1.170	1/2	15
14407	5	2	.630	1.5MM	1.250	1/2	15
14409	6	2 1/2	.787	1.5MM	1.377	1/2	28

#### 特高型

件号	高度 XH	重量 (磅)
14402	4	12
14404	4	19
14406	4	30
14408	4	30
14410	5	51

#### 标准高度

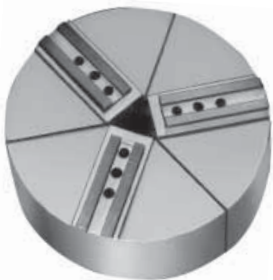
3.0mm X 60° 齿面

件号	半径 R	高度 H	凹槽 B	齿距 C	螺栓间隔 F	螺栓尺寸 G	重量 (磅)
14415	4	2	.553	3.0MM	.985	1/2	10
14417	5	2	.630	3.0MM	1.170	1/2	15
14419	6	2 1/2	.710	3.0MM	1.187	9/16	28

#### 特高型

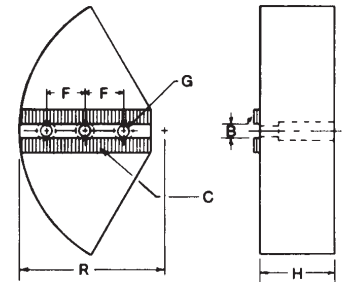
件号	高度 XH	重量 (磅)
14416	4	20
14418	4	30
14420	5	51

### 全接触圆顶卡爪，细齿



适配如下品牌卡盘：  
CUSHMAN  
ERICKSON  
POWERHOLD  
GAMET  
SMW

- 材料：319 铝
- 三个安装孔



件号代表一整套三爪件

#### 标准高度

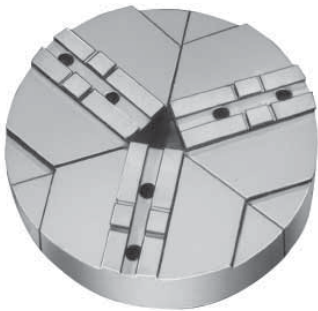
1/16" X 90° 齿面

件号	半径 R	高度 H	临界尺寸				重量 (磅)
			凹槽 B	齿距 C	螺栓间隔 F	螺栓尺寸 G	
14423	3	2	.433	1/16	23/32	5/16	7.5
14425	5	2	.551	1/16	7/8	3/8	15
14427	6	2 1/2	.787	1/16	1 3/16	1/2	15
14429	5	2	.827	1/16	1 3/16	1/2	15
14431	6	2 1/2	.827	1/16	1 3/16	1/2	30
14433	7 1/2	3	.827	1/16	1 9/16	5/8	60
14435	9	3	.827	1/16	1 9/16	5/8	110

#### 特高型

件号	高度 XH	重量 (磅)
14424	4	15
14426	4	30
14428	5	30
14430	4	30
14432	5	52
—	—	—
—	—	—

## 全接触圆顶卡爪，企口



• 材料: 319 铝

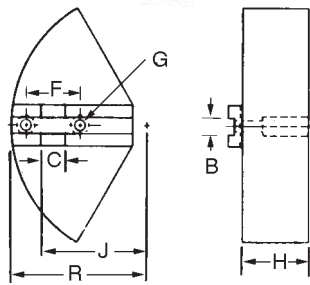
件号代表一整套三爪件

### 标准高度

件号	半径 R	高度 H	临界尺寸				完全闭合 尺寸 J	重量 (磅)
			凹槽 B	凸起宽度 C	螺栓 间隔 F	螺栓 尺寸 G		
14473	3	2	.313	.499	1 1/2	3/8	2	5
14475	3	2	.313	.499	1 1/2	7/16	2	5
14477	4	2	.313	.499	1 3/4	3/8	2 3/4	9.5
14479	4	2	.313	.499	1 3/4	1/2	2 3/4	9.5
14481	5	2	.501	.749	2 1/8	1/2	3 1/2	15
14483	5	2	.501	.749	2 1/8	5/8	3 1/2	15
14485	6	2 1/2	.501	.749	2 1/2	1/2	4 1/4	28
14487	6	2 1/2	.501	.749	2 1/2	5/8	4 1/4	28
14489	7 1/2	3	.501	.749	3	5/8	5 1/4	51
14491	7 1/2	3	.501	.749	3	3/4	5 1/4	51
14493	9	4	.501	.749	3	5/8	6 1/2	110
14495	9	4	.501	.749	3	3/4	6 1/2	110

### 特高型

件号	高度 XH	重量 (磅)
14474	4	10
14476	4	10
14478	4	18
14480	4	18
14482	4	30
14484	4	30
14486	5	51
14488	5	51
	—	—
	—	—
	—	—



## 全接触圆顶卡爪，Acme 齿面



• 材料: 319 铝

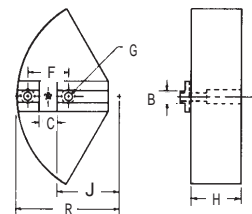
件号代表一整套三爪件

### 标准高度

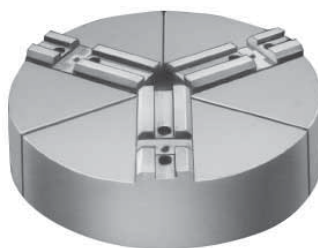
件号	半径 R	高度 H	临界尺寸				完全闭合 尺寸 J	重量 (套)	件号	高度 XH	重量 (套)
			凸起宽度 B	键槽 尺寸 C	螺栓 间隔 F	螺栓 尺寸 G					
14451	5	2	.750	1.031	1 3/4	1/2	2 11/32	15	14452	4	30
14453	6	3	.875	1.031	2	5/8	3 15/32	33	14454	6	55
14455	7 1/2	4	1.000	1.531	2 1/2	3/4	3 19/32	63	14456	6	78
14457	9	4	1.250	1.531	3	7/8	5 11/32	110		—	—

### 特高型

件号	高度 XH	重量 (套)
14452	4	30
14454	6	55
14456	6	78
	—	—



## 全接触圆顶卡爪，方齿面



• 材料: 319 铝

Master keys required, 见P14.8-14.9选项.

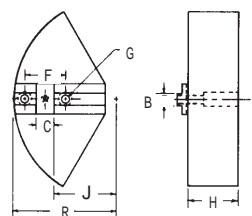
件号代表一整套三爪件

### 标准高度

件号	半径 R	高度 H	临界尺寸				重量 (套)
			凹槽 B	键槽 尺寸 C	螺栓 间隔 F	螺栓 尺寸 G	
14463	5	2	.751	.996	1 3/4	1/2	15
14465	6	2 1/2	.751	.996	1 3/4	1/2	28
14467	7 1/2	3	1.001	1.488	2 1/2	3/4	51
14469	9	4	1.001	1.488	2 1/2	3/4	100

### 特高型

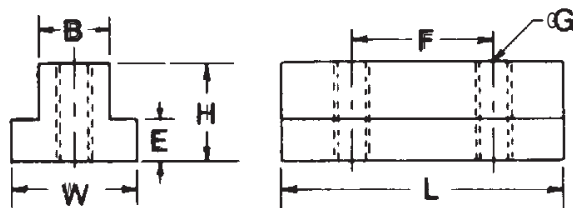
件号	高度 XH	重量 (套)
14464	4	30
14466	5	51
	—	—
	—	—



### 卡爪螺母



• 材料: 热处理钢



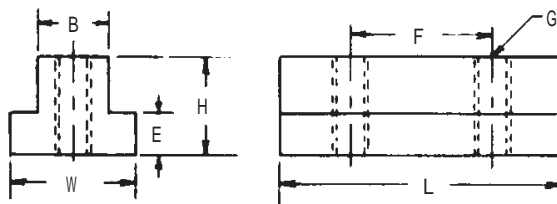
适配如下品牌卡盘:  
HOWA

#### 卡爪螺母: 适配HOWA

件号	长度 L	高度 H	宽度 W	临界尺寸				重量 (磅)
				B	E	螺栓 间隔 F	螺栓 尺寸 G	
14251	1 17/32	.650	.590	.393	.216	3/4	5/16-18	.1
14253	1 15/32	.846	.669	.471	.295	25/32	3/8-16	.2
14255	1 13/16	.925	.787	.550	.334	63/64	1/2-13	.3
14257	1 25/32	1.043	.866	.629	.334	63/64	1/2-13	.3
14259	2 3/32	.925	.905	.629	.334	1 3/16	1/2-13	.4
14261	2 1/32	1.082	.945	.708	.375	1 3/16	9/16-12	.4
14263	2 3/8	1.299	1.102	.708	.551	1 3/16	9/16-12	.7
14265	2 9/16	1.141	1.043	.826	.413	1 9/16	5/8-11	.7
14267	3 17/64	1.811	1.299	.865	.767	1 31/32	3/4-10	1.5



适配如下品牌卡盘:  
KITAGAWA

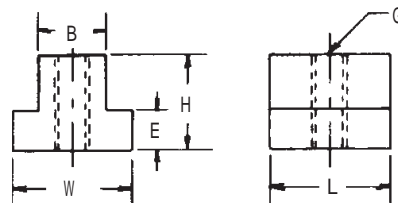


#### 卡爪螺母: 适配Kitagawa

件号	长度 L	高度 H	宽度 W	临界尺寸				重量 (磅)
				B	E	螺栓 间隔 F	螺栓 尺寸 G	
14271	1 7/16	7/8	11/16	.471	.295	25/32	3/8-16	.2
14273	1 29/32	1	13/16	.550	.374	63/64	1/2-13	.4
14275	2 15/32	1	7/8	.629	.374	1 3/16	1/2-13	.4
14277	2 3/16	1 5/16	1 1/32	.708	.531	1 1/2	9/16-12	.6



适配如下品牌卡盘:  
SEIKI  
(每个卡爪配两个)



#### 卡爪螺母: 适配Seiki

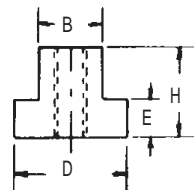
件号	长度 L	高度 H	宽度 W	临界尺寸				重量 (磅)
				B	E	螺栓 间隔 F	螺栓 尺寸 G	
14281	3/4	.787	.689	.432	.295	—	5/16-18	.2
14283	1	.900	.905	.629	.315	—	1/2-13	.3
14285	1	1.180	1.142	.708	.550	—	9/16-12	.5
14287	1 1/2	1.550	1.338	.865	.767	—	3/4-10	1.2

## 卡爪螺母



适配如下品牌卡盘:  
SMW  
(每个卡爪配两个)

• 材料: 热处理钢



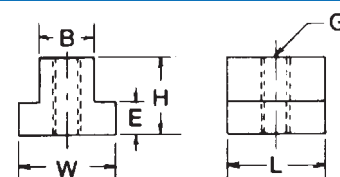
卡爪螺母: 适配SMW

件号	高度 H	直径 D	临界尺寸				重量 (磅)
			B	E	螺栓 间隔 F	螺栓 尺寸 G	
14224	1.168	1.10	.825	.425	—	1/2-13	.3
14225	1.340	1.34	1.002	.575	—	3/4-10	.5



适配如下品牌卡盘:  
ERICKSON  
GAMET  
POWERHOLD  
(每个卡爪配两个)

卡爪螺母: 适配Erickson,  
Gamet, Powerhold

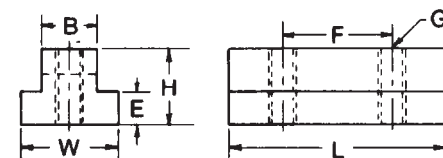


件号	长度 L	高度 H	宽度 W	临界尺寸				重量 (磅)
				B	E	螺栓 间隔 F	螺栓 尺寸 G	
14232	5/8	.581	.530	.432	.252	—	5/16-18	.1
14233	3/4	.606	.750	.550	.252	—	3/8-16	.1
14235	1	.850	1.000	.786	.325	—	1/2-13	.2
14236	1 1/8	1.000	1.000	.826	.430	—	5/8-11	.2



适配如下品牌卡盘:  
ACME齿面  
MASTER KEYS  
(每个卡爪配两个)

卡爪螺母: 适配Acme 齿面  
Master Keys

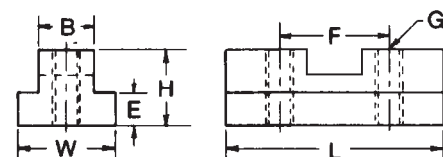


件号	长度 L	高度 H	宽度 W	临界尺寸				重量 (磅)
				B	E	螺栓 间隔 F	螺栓 尺寸 G	
14213	2 1/2	5/8	15/16	.678	.381	1 3/4	1/2-13	.5
14215	3	3/4	1 1/16	.802	.440	2	5/8-11	.5
14217	3 1/2	7/8	1 1/4	.933	.550	2 1/2	3/4-10	.8
14219	4 1/4	1 3/16	1 1/2	1.159	.684	3	7/8-9	1.3



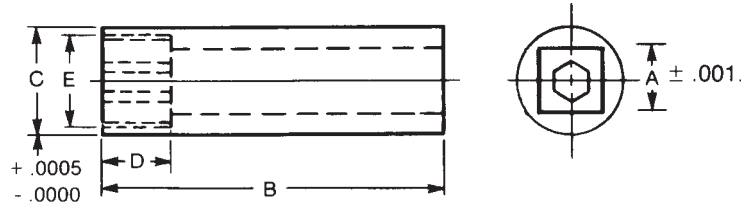
适配如下品牌卡盘:  
方齿面  
MASTER KEYS

卡爪螺母: 适配方齿面 Mas-  
ter Keys



件号	长度 L	高度 H	宽度 W	临界尺寸				重量 (磅)
				B	E	螺栓 间隔 F	螺栓 尺寸 G	
14203	2 7/16	1	1	.750	.375	1 3/4	1/2-13	.5
14204	2 5/8	1	1	.750	.375	1 3/4	5/8-11	.5
14207	3 3/4	1 1/4	1 1/4	1.000	.437	2 1/2	3/4-10	1.2

## 方孔刀套

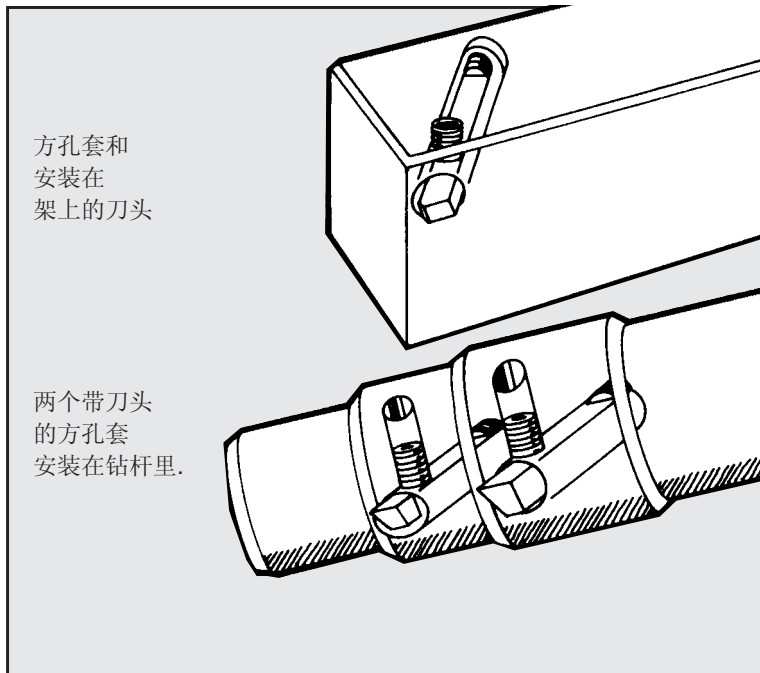


- 材料：低碳钢
- 外径与孔磨至同心
- 提供固定螺丝
- 同心度：0.005(英寸)

利用方形刀头，可按实际需要方便地制作自用工具。所需的是，在适当的位置上铰孔以夹持杰根斯方孔刀套。刀套末端攻有螺纹，以便于利用固定螺丝调节刀头。

件号	刀具尺寸	A	B	C	D	E	重量 (磅) 10 件
14611	3/16	.1915	1 1/2	.3125	7/16	1/4-28	.31
14612	1/4	.2550	2	.4375	1/2	5/16-24	.95
14613	5/16	.3175	2 1/4	.5000	9/16	3/8-24	1.25
14614	3/8	.3800	2 1/2	.5937	5/8	1/2-20	1.85
14615	7/16	.4425	2 5/8	.6875	5/8	1/2-20	1.85
14616	1/2	.5050	2 3/4	.7812	5/8	5/8-18	1.85
14617	5/8	.6300	3 1/4	.9375	1	3/4-16	3.2
14618	3/4	.7550	4	1.1250	1	1-14	4.7
14619	7/8	.8800	4	1.3125	1 1/4	1-14	6.4
14620	1	1.0080	5	1.5000	1 1/2	1 1/8-12	10.5

## 方孔刀套应用



方孔套和安装在架上的刀头

两个带刀头的方孔套安装在钻杆里。

钻铰一个孔比为刀头挖一个方孔更容易...

本产品最初设计应用于钻杆套。方孔套可用于任何需要方形刀头的地方。

方孔套应该使用一个配套固定螺丝来避免刀具移动。